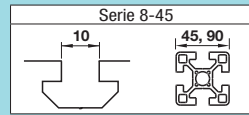


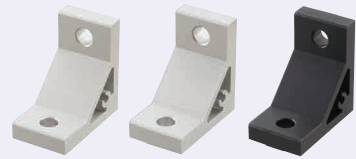
# Staffe estruse - Per profilati a 1 cava

## Per profilati in alluminio serie 8-45 (largh. cava 10mm)



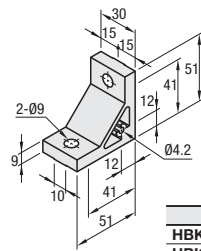
**Caratteristiche:** staffe estruse a lavorazione perpendicolare con alette per inserimento nei profilati. Staffe con alette inseribili in cava, non ruotano al serraggio.

**Staffe spesse (Lavorazione perpendicolare)**

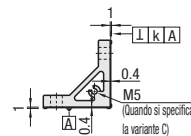


**HBLTST8**  
**HBLTS8**  
**HBLTSB8**  
(Anodizzato nero)

Codice componente	Perpendicolarità K
HBLTST8	0.03
HBLTS8	0.06
HBLTSB8 (Anodizzato nero)	0.06



Sul fondo della staffa sono presenti sporgenze da inserire nelle cave del profilato in alluminio.



Tipo	Materiale	Trattamento superficie
HBLTST8	EN AC-51400-T5	Anodizzato
HBLTS8	Equiv.	Anodizzato
HBLTSB8		Anodizzato nero

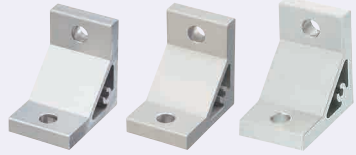
RoHS10

Codice componente	Massa (g)	Vite applicabile, dado a T				Carico ammesso (N)	Prezzo unitario 1-99 pz.	Sconto volumi elevati 100-200
		Vite	Quantità	Dado a T	Quantità			
HBLTST8	65.8	CBM8-20	2	HNNT8-8	2	2058		
HBLTS8								
HBLTSB8* (Anodizzato nero)								

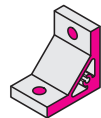
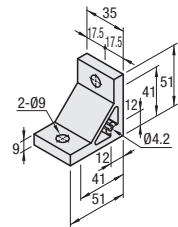
\* Per la riparazione di superfici anodizzate nere, vedere P846

**Caratteristiche:** staffe in alluminio estruso. Progettate per impedire l'accumulo di polvere con una buona estetica.

**Staffe spesse**



**NBLTS8-45**  
**HBLTS8-45**  
**CHBLTS8-45**  
(Finitura trasparente)



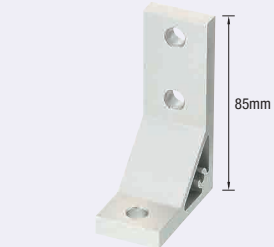
⚠ I due lati e i fori per viti di NBLTS8-45 non sono anodizzati.

Tipo	Materiale	Trattamento superficie
NBLTS8-45	EN AW-6063-T5	Anodizzato
HBLTS8-45		Anodizzato
CHBLTS8-45	EN AC-51400-T5	Vernice trasparente Anodizzato (+ Vernice trasparente)

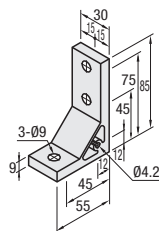
Codice componente	Massa (g)	Vite applicabile, dado a T				Carico ammesso (N)	Prezzo unitario 1-99 pz.	Sconto volumi elevati 100-200
		Vite	Quantità	Dado a T	Quantità			
NBLTS8-45	80	CBM8-20	2	HNNT8-8	2	2058		
HBLTS8-45								
CHBLTS8-45 (Finitura trasparente)								

**Caratteristiche:** staffe estruse con lati disuguali. Efficaci quando è richiesta resistenza in spazi ristretti tra i profilati.

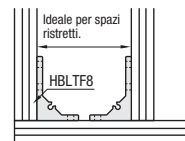
**Staffe a triangolo scaleno**



**HBLTF8**



**ex** Example



Materiale: EN AC-51400-T5 Equiv. Trattamento superficie: Anodizzato

Codice componente	Massa (g)	Vite applicabile, dado a T				Carico ammesso (N)	Prezzo unitario 1-99 pz.	Sconto volumi elevati 100-200
		Vite	Quantità	Dado a T	Quantità			
HBLTF8	90	CBM8-20	3	HNNT8-8	3	2572		

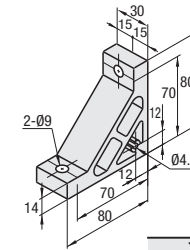
RoHS10

**Caratteristiche:** stesso numero di viti di HBLTS8-45. Consentono un fissaggio più saldo dei profilati.

**Staffe ultra spesse**



**HBLUS8**  
**HBLUSB8**  
(Anodizzato nero)



Tipo	Materiale	Trattamento superficie
HBLUS8	EN AC-51400-T5	Anodizzato
HBLUSB8	Equiv.	Anodizzato nero

RoHS10

Codice componente	Massa (g)	Vite applicabile, dado a T				Carico ammesso (N)	Prezzo unitario 1-99 pz.	Sconto volumi elevati 100-200
		Vite	Quantità	Dado a T	Quantità			
HBLUS8	151	CBM8-25	2	HNNT8-8	2	2058		
HBLUSB8* (Anodizzato nero)								

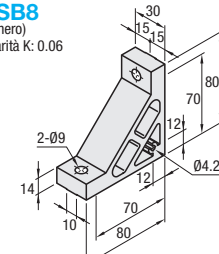
\* Per la riparazione di superfici anodizzate nere, vedere P846

**Caratteristiche:** stesso numero di viti di HBLTS8. Consentono un fissaggio più saldo dei profilati. Lavorazione perpendicolare.

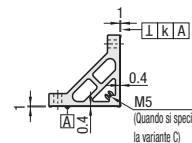
**Staffe ultra spesse (Lavorazione perpendicolare)**



**HBKUS8**  
**HBKUSB8**  
(Anodizzato nero)  
Perpendicolarità K: 0.06



Sul fondo della staffa sono presenti sporgenze da inserire nelle cave del profilato in alluminio.



Tipo	Materiale	Trattamento superficie
HBKUS8	EN AC-51400-T5	Anodizzato
HBKUSB8	Equiv.	Anodizzato nero

RoHS10

Codice componente	Massa (g)	Vite applicabile, dado a T				Carico ammesso (N)	Prezzo unitario 1-99 pz.	Sconto volumi elevati 100-200
		Vite	Quantità	Dado a T	Quantità			
HBKUS8	151	CBM8-25	2	HNNT8-8	2	2058		
HBKUSB8* (Anodizzato nero)								

\* Per la riparazione di superfici anodizzate nere, vedere P846

Ordering Example  
Codice componente: **HBLUS8**

Alterations  
Codice componente: **HBLUS8** - (C, SET, SST, SEU, SSU, SEP, SSP, SEC)  
SET

Varianti	Codice	Spec.	Staffa applicabile
Variante fori di montaggio per profilo di chiusura	C	Aggiunge fori maschiati sulla staffa per il montaggio del profilo di chiusura. (M5 sui due lati) (Vite di fissaggio HCBM a P754)	HBKTS8
			NBLTS8-45
			HBLTS8-45
			CHBLTS8-45
			HBLTF8
			HBLUS8

Varianti	Codice	Spec.	Staffa applicabile
Kit viti e dadi applicabili inclusi Kit dadi	SET SST (Acciaio inox) SEU (Dadi di pre-montaggio con molla) SSU (Dadi di pre-montaggio con molla in acciaio inox) SEP (Dadi di post-montaggio con molla) SSP (Dadi di post-montaggio con molla in acciaio inox) SEC (Viti con rondella incorporata e dadi)	Viti e dadi applicabili per il fissaggio delle staffe sui profilati vengono forniti in kit. (Aggiungere al prezzo della staffa.) (Es.) Quando si specifica HBLTS8-45:  Codice Vite Dado SET CBM8-20 HNNT8-8 SST SCB8-20 HNNTS8-8 SEU CBM8-20 HNNTU8-8 SSU SCB8-20 SHNTU8-8 SEP CBM8-20 HNTP8-8 SSP SCB8-20 SHNTP8-8 SEC HCBST8-24 HNNT8-8	HBKTS8
			HBKTST8
			NBLTS8-45
			HBLTS8-45
			CHBLTS8-45
			HBLTF8
			HBKUS8
			HBKUSB8
			HBLUS8
			HBLUSB8

⚠ Le viti per staffe anodizzate nere sono HCBMTB (Cromatura trivalente colore nero) a P751.  
⚠ La vite inclusa non è conforme alla direttiva RoHS quando vengono specificate staffe -SET, -SEU o -SEP diverse da quelle anodizzate nere.