

# Giunti a snodo

## Maschiati, configurabili

Caratteristiche: vari tipi concavi maschiati disponibili.

Concavi	Concavi			Materiale	Trattamento superficie
	Standard	Larghi	Fissaggio a vite		
FNNB	FNTB	FNTWB	FNTFB	EN 1.1191 Equiv.	Ossido nero
FNNM	FNTM	FNTWM	-	EN 1.4301 Equiv.	Nichelatura chimica
FNNS	FNTS	FNTWS	-	EN 1.4301 Equiv.	-

25 / (√6.3 / √1.6)

Profondità filettatura  $\ell$ : Per M3 ~ 8, la profondità della filettatura è  $\ell = M \times 1.5$ ; Per M10 - 26, è  $\ell = M \times 1$

Codice componente	Tipo	M-Passo	DH7 Selezione	B Incrementi di 1mm			U Incrementi di 5mm	A	L	T	T1	T2	W	d	h	d1	K	e	
				Concavi	Concavi														
				Standard	Larghi	Fissaggio a vite													
Concavi	FNNB	*3-0.5	3 4 5	3~10	3~5	6~10	6~10	10~20	L+6	U+10	10	9	10	19	3.2	3.5	6.5	5	2.5
	FNNM	*4-0.7	4 5 6	4~12	4~6	7~12	7~12	10~30	U+15	12	12	12	25	5.2	5.5	9.5	8	3.5	
	FNNS	*5-0.8	5 6 8	5~16	5~8	9~16	9~16	15~30	L+8	U+20	16	16	20	32	8.2	9	14	14	4
	FNTB	*6-1.0	6 8 10	6~20	6~10	11~20	11~20	20~30	U+25	20	19	25	38	10.2	11	18	17	4	
Concavi standard	FNTM	8-1.0	8 10 12 13	8~22	8~11	12~22	-	-	L+10	U+30	22	22	44	-	-	-	-	-	
	FNTWB	8-1.25	8 10 12 13	10~25	10~13	14~25	-	-	L+12	U+35	25	25	50	-	-	-	-	-	
Concavi larghi	FNTWM	*10-1.5	10 12 13 14 15 16	12~32	12~14	15~28	-	-	L+14	U+45	28	30	-	-	-	-	-	-	
	FNTWS	12-1.25	12 13 14 15 16 20	12~38	12~18	-	-	-	L+16	U+50	32	-	-	-	-	-	-	-	
Concavi con fissaggio a vite	FNTFB	14-1.5	14 15 16 20	12~38	12~18	-	-	-	L+19	U+50	38	-	-	-	-	-	-	-	
(Solo misure con *)	FNTFB	16-1.5	16 17 18 19 20	12~38	12~18	-	-	-	U+50	38	-	-	-	-	-	-	-	-	
	FNTFB	18-1.5	18 19 20	12~38	12~18	-	-	-	U+50	38	-	-	-	-	-	-	-	-	
	FNTFB	22-1.5	22 23 24 25 26 27 28 29 30	12~38	12~18	-	-	-	U+50	38	-	-	-	-	-	-	-	-	
	FNTFB	26-1.5	26 27 28 29 30	12~38	12~18	-	-	-	U+50	38	-	-	-	-	-	-	-	-	

Solo misure con \* disponibili per il tipo concavo con fissaggio a vite (FNTFB).  
 Per il tipo concavo con fissaggio a vite (FNTFB), quando si specifica  $B < d_1$ , il profilo del giunto a snodo corrisponde a quello della figura inferiore destra illustrata sopra.  
 Per M22 - 1.5 e M26 - 1.5, sono disponibili solo i tipi concavi e concavi standard.

Ordering Example

Codice componente - **D** - **B** - **U**

FNNB8-1.0 - D6 - B8 - U20  
 FNTWM6-1.0 - D6 - B9 - U10

Tipo	Prezzo unitario									
	Concavi			Concavi standard			Concavi larghi			Concavi con fissaggio a vite
M-Passo	FNNB	FNNM	FNNS	FNTB	FNTM	FNTS	FNTWB	FNTWM	FNTWS	FNTFB
3-0.5										
4-0.7										
5-0.8										
6-1.0										
8-1.0										
8-1.25										
10-1.25										
10-1.5										
12-1.25										
12-1.5										
14-1.5										
16-1.5										
18-1.5										
22-1.5										
26-1.5										

# Giunti a snodo

## Filettati, configurabili

Caratteristiche: concavi/concavi selezionabili filettati.

Concavi	Concavi		Materiale	Trattamento superficie
	F fissa	F configurabile		
FNMB	FNMTB	FNMTBF	EN 1.1191 Equiv.	Ossido nero
FNMS	FNMTS	-	EN 1.4301 Equiv.	-

25 / (√6.3 / √1.6)

L'estremità della vite può avere un foro di centraggio.

Codice componente	Tipo	M-Passo	DH7 Selezione	B Incrementi di 1mm		U Incrementi di 5mm	F							
				Concavi	Concavi		Standard	Configurabile	Incrementi di 1mm	A	L	T	G	R
Concavi F fissa	FNMB	FNMS	3-0.5	3 4 5	3-10	3-5	10~20	9	8~12	L+5	U+10	10	3	0.8
			4-0.7	12	10~16	L+6	12	4	16					
			5-0.8	14	12~19	L+8	16	5						
			6-1.0	16	13~22	L+10	16	5						
Concavi F configurabile	FNMTB	FNMTBF	8-1.25	5 6 8	5-16	5-8	15~30	20	16~28	L+8	U+15	16	1.6	
			10-1.5	6 8 10	6-20	6-10	25	20~35	L+10	20	5			
			16-2.0	12 13 14 15 16 20	12-32	12-16	39	31~55	L+16	32	7			
			20-2.5	12 13 14 15 16 20	12-38	12-18	49	39~69	L+19	38	9			

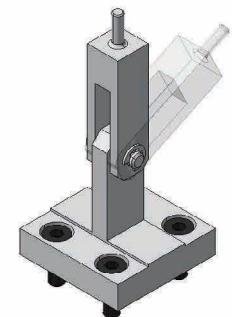
Ordering Example

Codice componente - **D** - **B** - **U** - **F**

FNNB8-1.25 - D8 - B9 - U20  
 FNMTBF10-1.5 - D10 - B7 - U25 - F30

Example

È possibile selezionare una combinazione di questi esempi d'uso sul sito Web. Per i dettagli delle selezioni P87



M-Passo	Prezzo unitario				
	Concavi F fissa		Concavi F configurabile		
	FNMB	FNMS	FNMTB	FNMTS	FNMTBF
3-0.5					
4-0.7					
5-0.8					
6-1.0					
8-1.25					
10-1.5					
16-2.0					
20-2.5					