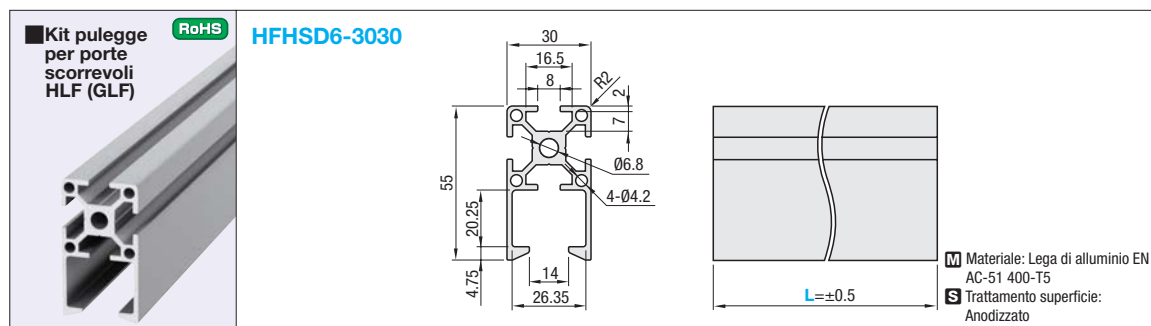




Profilati in alluminio per porte scorrevoli / Kit pulegge per porte scorrevoli e guide

Dati CAD

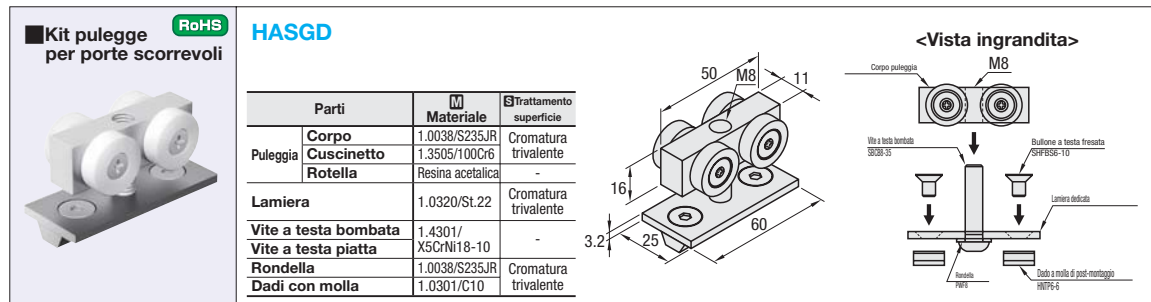


Codice componente	L Incrementi di 0.5mm	Massa kg/m	Sezione mm²	Momento di inerzia sezione mm⁴		Prezzo unitario € Inf. a 300mm	Prezzo unitario € /m 300mm o sup.
				ℓ x	ℓ y		
HFHSD6-3030	50~4000	1.26	467	5.17x10⁴	12.44x10⁴	4,80	16,00

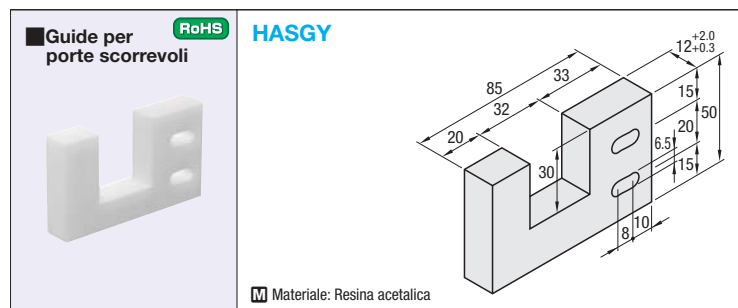


Varianti	Maschiatura		
Codice	LTP	RTP	TPW
Spec.	Maschiatura sull'estremità sinistra Profilo masch. M8-prof. 24	Maschiatura sull'estremità destra Profilo masch. M8-prof. 24	Maschiatura sui due lati Profilo masch. M8-prof. 24
Maggiorazione	1,80	1,80	3,60

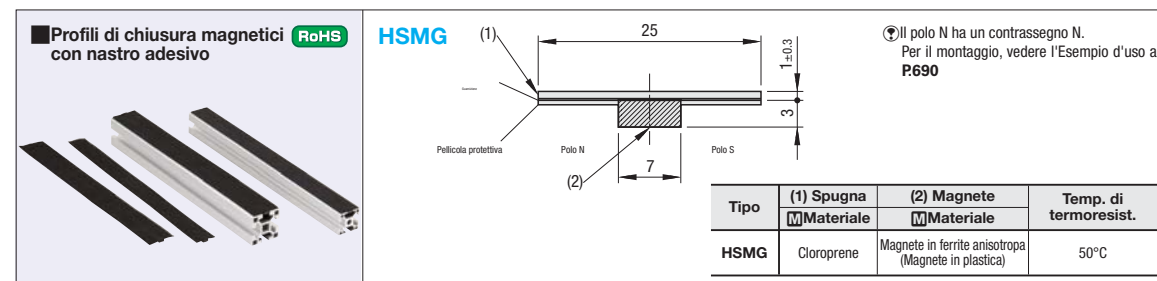
Prezzo
Quando L è inferiore a 300
I prezzi unitari riportati in tabella non dipendono dalla lunghezza.
Es.: HFHSD6-3030-200=4,80 EUR
Quando L è 300 o superiore
Il prezzo viene calcolato come segue:
Prezzo unitario €/m x Lungh. intera specificata =
Prezzo di vendita
Es.: HFHSD6-3030-1.200
16,00x1.2m=19,20 EUR
(Arrotondamento per difetto alle decine di cent.)



Codice componente	Prezzo unitario €	Sconto volumi elevati
	Q.tà 1~4	5~
HASGD	26,70	25,30




Codice componente	Prezzo unitario €	Sconto volumi elevati
	Q.tà 1~4	5~
HASGY	16,50	15,60



Codice componente		Colore	Lungh. (mm)	Estrusi (Serie)	Tipo magnete	Forza di attrazione per 100mm [g]	Densità di flusso magnetico superficie Gauss [G]	Prezzo unitario €	Sconto volumi elevati
Tipo	N.							Q.tà 1-4	5-20
HSMG	6	B	1000	HFS6	Magnete in ferrite anisotropa	75	500	19,50	17,30

⦿ La forza di attrazione è un valore di riferimento misurato a temperatura ambiente (20°C). Utilizzabili come serratura magnetica su telai di sportelli.

⦿ La forza di attrazione è un valore di riferimento misurato con due HSMG a contatto.

⦿ Sono disponibili variazioni di misura per la serie 8.  **P.690**

⦿ Tagliabili con forbici.

