

DK 4/35 LD ROT 24VDC**Weidmüller Interfaces GmbH & Co. KG**

Postfach 3030

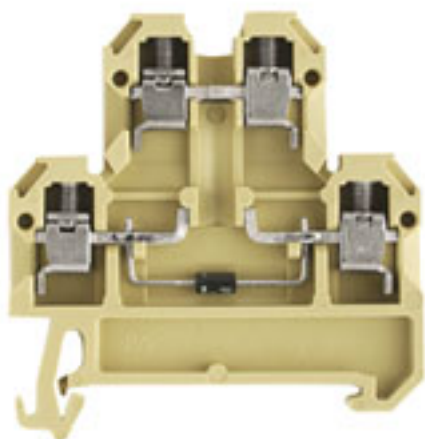
32760 Detmold

Tel. +49 5231 14-0

Fax. +49 5231 14-2083

info@weidmueller.com

www.weidmueller.com

Illustrazione del prodotto

Come da figura

Perché non integrare funzioni elettriche semplici in un morsetto componibile passante? Ha lo stesso design sottile dei nostri morsetti componibili passanti, con funzioni aggiuntive da utilizzare, come le connessioni trasversali. Spesso, un piccolo componente è sufficiente ad integrare un dispositivo esterno nella vostra tecnologia di automazione. I nostri morsetti componibili modulari con componenti elettronici lo rendono possibile, in modo rapido, semplice e con un fitting perfetto.

Dati generali per l'ordinazione

Versione	Serie SAK, Morsetto componibile a due piani, Sezione di dimensionamento: 4 mm ² , Collegamento a vite, Montaggio diretto
Nr.Cat.	0210260000
Tipo	DK 4/35 LD ROT 24VDC
GTIN (EAN)	4008190156312
CPZ	25 Pezzo

DK 4/35 LD ROT 24VDC

Weidmüller Interfaces GmbH & Co. KG

Postfach 3030

32760 Detmold

Tel. +49 5231 14-0

Fax. +49 5231 14-2083

info@weidmueller.com

www.weidmueller.com

Dati tecnici

Dimensioni e pesi

Profondità	52,5 mm	Profondità (pollici)	2,067 inch
Posizione verticale	50 mm	Altezza (pollici)	1,969 inch
Larghezza	6 mm	Larghezza (pollici)	0,236 inch
Peso netto	12 g		

Temperature

Temperatura di magazzino	-25 °C...55 °C	Temperatura d'esercizio continuo, min.	-50 °C
Temperatura d'esercizio continuo, max.	100 °C		

Altri dati tecnici

Istruzioni di montaggio	Montaggio diretto	Lati aperti	destra
Numero di morsetti uguali	1	Tipo di montaggio	innestabile

Dati caratteristici del sistema

Versione	Collegamento a vite, con LED, aperto da un lato	Piastra terminale (necessaria)	Sì
Numero di potenziali	1	Numero di piani	2
Numero dei punti di serraggio per piano	2	Numero di potenziali per piano	1
Piani ponticellati internamente	Sì	Collegamento PE	No
Guida	TS 35	Funzione N	No
Funzione PE	No	Funzione PEN	No

Dati dei materiali

Materiale	PA 66	Colori	beige / giallo
Classe d'inflammabilità UL 94	V-2		

Dati dimensionamento

Sezione di dimensionamento	4 mm ²	Tensione nominale	24 V
Corrente con conduttore max.	10 A	Norme	IEC 60947-7-1
Resistenza di passaggio conforme a IEC 60947-7-x	1 mΩ	Tensione impulsiva di dimensionamento	1 kV
Potenza dissipata secondo IEC 60947-7-x	1,02 W	Grado di lordura	3

Dimensioni

Sfalsamento TS 35	25 mm
-------------------	-------

Elemento indicatore

Corrente	5 mA	Elemento indicatore	rosso
Tensione d'esercizio per l'indicatore, max.	24 V	Tensione d'esercizio per l'indicatore, min.	24 V
Tipo di tensione per l'indicatore	DC		

DK 4/35 LD ROT 24VDC

Weidmüller Interfaces GmbH & Co. KG

Postfach 3030

32760 Detmold

Tel. +49 5231 14-0

Fax. +49 5231 14-2083

info@weidmueller.com

Dati tecnici

Generale

Guida	TS 35	Istruzioni di montaggio	www.weidmueller.com	Montaggio diretto
Norme	IEC 60947-7-1	Sezione di collegamento cavo AWG, max.		AWG 12
Sezione di collegamento cavo AWG, min.	AWG 22			

Conduttori allacciabili (collegamento di dimensionamento)

Calibro a norma 60 947-1	A3	Campo di sezioni, max.	4 mm ²
Campo di sezioni, min.	0,5 mm ²	Coppia di serraggio, max.	1 Nm
Coppia di serraggio, min.	0,5 Nm	Dimensione lama	0,6 x 3,5 mm
Direzione di collegamento	laterale	Lunghezza di spellatura	9 mm
Numero di collegamenti	4	Sezione di collegamento cavo AWG, max.	AWG 12
Sezione di collegamento cavo AWG, min.	AWG 22	Sezione di collegamento cavo, flessibile con terminali DIN 46228/1, max.	4 mm ²
Sezione di collegamento cavo, flessibile con terminali DIN 46228/1, min.	0,5 mm ²	Sezione di collegamento cavo, flessibile, max.	4 mm ²
Sezione di collegamento cavo, flessibile, min.	0,5 mm ²	Sezione di collegamento cavo, nucleo rigido, max.	4 mm ²
Sezione di collegamento cavo, nucleo rigido, min.	0,5 mm ²	Sezione di collegamento, semirigida, max.	4 mm ²
Sezione di collegamento, semirigida, min.	0,5 mm ²	Stadio di serraggio con elettroavvitatore tipo DMS	2
Tipo di collegamento	Collegamento a vite	Vite di serraggio	M 3

Classificazioni

ETIM 6.0	EC000897	ETIM 7.0	EC000897
ETIM 8.0	EC000897	ECLASS 9.0	27-14-11-20
ECLASS 9.1	27-14-11-20	ECLASS 10.0	27-14-11-20
ECLASS 11.0	27-14-11-20	ECLASS 12.0	27-14-11-20

Conformità ambientale del prodotto

REACH SVHC	Lead 7439-92-1
SCIP	c6099607-b1cd-4fc8-8f5b-8c2defa73093

Omologazioni

Omologazioni



ROHS Conforme

Download

Omologazione/Certificato/Documento di conformità	EAC certificate Declaration of Conformity CE Declaration of Conformity all terminals UKCA declaration of conformity
Dati ingegneristici	WSCAD
Documentazione utente	StorageConditionsTerminalBlocks
Cataloghi	Catalogues in PDF-format

Data di creazione 8 marzo 2023 14.58.35 CET

Versione catalogo 03.03.2023 / Con riserva di modifiche tecniche