

**EW 35 GR 7032****Weidmüller Interfaces GmbH & Co. KG**

Postfach 3030

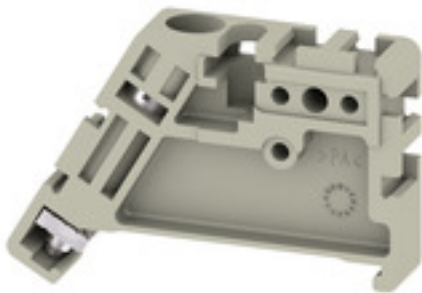
32760 Detmold

Tel. +49 5231 14-0

Fax. +49 5231 14-2083

info@weidmueller.com

www.weidmueller.com

**Illustrazione del prodotto**

Per garantire un posizionamento sicuro e durevole sulla guida di supporto ed evitare uno spostamento, Weidmüller fornisce terminali di fissaggio. Sono disponibili esecuzioni con vite e senza vite. Sui terminali di fissaggio è possibile applicare delle siglature, anche per cartellini di gruppo, oltre che alloggiare le spine di prova.

**Dati generali per l'ordinazione**

Versione	Accessori, Terminale di fissaggio
Nr.Cat.	<a href="#">0383530000</a>
Tipo	EW 35 GR 7032
GTIN (EAN)	4008190027322
CPZ	50 Pezzo

## EW 35 GR 7032

Weidmüller Interfaces GmbH &amp; Co. KG

Postfach 3030

32760 Detmold

Tel. +49 5231 14-0

Fax. +49 5231 14-2083

info@weidmueller.com

www.weidmueller.com

## Dati tecnici

## Dimensioni e pesi

Profondità	27 mm	Profondità (pollici)	1,063 inch
Posizione verticale	46 mm	Altezza (pollici)	1,811 inch
Larghezza	9 mm	Larghezza (pollici)	0,354 inch
Peso netto	5,3 g		

## Temperature

Temperatura d'esercizio continuo, min.	-50 °C	Temperatura d'esercizio continuo, max.	120 °C
--	--------	--	--------

## Altri dati tecnici

Arresto	avvitabile	Istruzioni di montaggio	Montaggio diretto
Tipo di montaggio	se avvitato		

## Dati caratteristici del sistema

Versione	per morsetti	Guida	TS 35
----------	--------------	-------	-------

## Dati dei materiali

Materiale	Wemid	Colori	grigio
Classe d'infiammabilità UL 94	V-0		

## Dimensioni

Sfalsamento TS 35	22,5 mm
-------------------	---------

## Generale

Guida	TS 35	Istruzioni di montaggio	Montaggio diretto
-------	-------	-------------------------	-------------------

## Conduttori allacciabili (collegamento di dimensionamento)

Coppia di serraggio, max.	0,6 Nm	Coppia di serraggio, min.	0,5 Nm
---------------------------	--------	---------------------------	--------

## Classificazioni

ETIM 6.0	EC001041	ETIM 7.0	EC001041
ETIM 8.0	EC001041	ECLASS 9.0	27-14-11-35
ECLASS 9.1	27-14-11-35	ECLASS 10.0	27-14-11-35
ECLASS 11.0	27-14-11-35	ECLASS 12.0	27-14-11-35

## Omologazioni

ROHS	Conforme
------	----------

## Download

Dati ingegneristici	<a href="#">CAD data – STEP</a>
Dati ingegneristici	<a href="#">WSCAD</a>
Documentazione utente	<a href="#">StorageConditionsTerminalBlocks</a>
Cataloghi	<a href="#">Catalogues in PDF-format</a>
Brochure	