

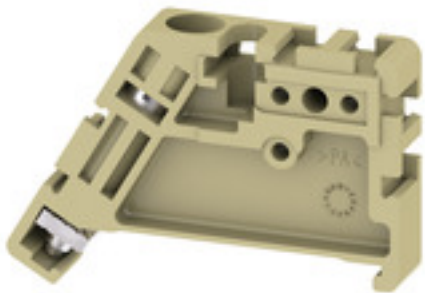
EW 35**Weidmüller Interface GmbH & Co. KG**

Klingenbergstraße 26

D-32758 Detmold

Germany

www.weidmueller.com

Illustrazione del prodotto

Per garantire un posizionamento sicuro e durevole sulla guida di supporto ed evitare uno spostamento, Weidmüller fornisce terminali di fissaggio. Sono disponibili esecuzioni con vite e senza vite. Sui terminali di fissaggio è possibile applicare delle siglature, anche per cartellini di gruppo, oltre che alloggiare le spine di prova.

Dati generali per l'ordinazione

Versione	Accessori, Terminale di fissaggio
Nr.Cat.	0383560000
Tipo	EW 35
GTIN (EAN)	4008190181314
CPZ	50 Pezzo

EW 35

Weidmüller Interface GmbH & Co. KG

Klingenbergstraße 26

D-32758 Detmold

Germany

www.weidmueller.com

Dati tecnici

Dimensioni e pesi

Profondità	27 mm	Profondità (pollici)	1,063 inch
Posizione verticale	46 mm	Altezza (pollici)	1,811 inch
Larghezza	8,5 mm	Larghezza (pollici)	0,335 inch
Peso netto	5,32 g		

Temperature

Temperatura d'esercizio continuo, min.	-50 °C	Temperatura d'esercizio continuo, max.	100 °C
--	--------	--	--------

Altri dati tecnici

Arresto	avvitabile	Istruzioni di montaggio	Montaggio diretto
Tipo di montaggio	se avvitato		

Dati caratteristici del sistema

Versione	per morsetti	Guida	TS 35
----------	--------------	-------	-------

Dati dei materiali

Materiale	Wemid	Colori	beige
Classe d'infiammabilità UL 94	V-2		

Dimensioni

Sfalsamento TS 35	22,5 mm
-------------------	---------

Generale

Guida	TS 35	Istruzioni di montaggio	Montaggio diretto
-------	-------	-------------------------	-------------------

Conduttori allacciabili (collegamento di dimensionamento)

Coppia di serraggio, max.	0,6 Nm	Coppia di serraggio, min.	0,5 Nm
---------------------------	--------	---------------------------	--------

Classificazioni

ETIM 6.0	EC001041	ETIM 7.0	EC001041
ETIM 8.0	EC001041	ECLASS 9.0	27-14-11-35
ECLASS 9.1	27-14-11-35	ECLASS 10.0	27-14-11-35
ECLASS 11.0	27-14-11-35	ECLASS 12.0	27-14-11-35

Omologazioni

ROHS	Conforme
------	----------

Download

Dati ingegneristici	CAD data – 12723_EW_35_DXF.dxf CAD data – STEP
Dati ingegneristici	WSCAD
Documentazione utente	StorageConditionsTerminalBlocks
Cataloghi	Catalogues in PDF-format
Brochure	