

## SAK 35N/35 KRG

Weidmüller Interface GmbH &amp; Co. KG

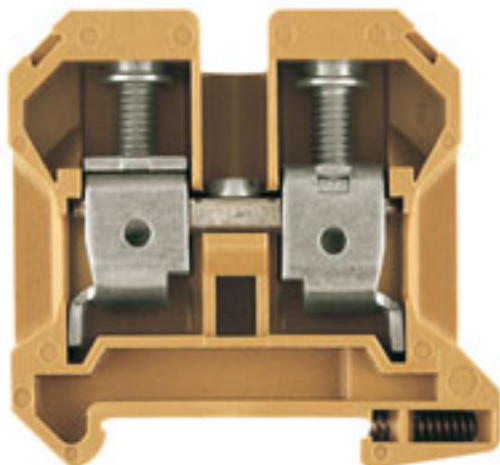
Klingenbergstraße 26

D-32758 Detmold

Germany

www.weidmueller.com

## Illustrazione del prodotto



L'alimentazione attraverso l'energia, il segnale e i dati è il classico requisito nell'elettrotecnica e nella realizzazione di quadri elettrici. Il materiale isolante, la tecnica di collegamento e la progettazione dei morsetti componibili sono caratteristiche distintive. Un morsettieria componibile passante è idonea per unire e/o collegare uno o più conduttori. Potrebbero avere uno o più livelli di collegamento che hanno lo stesso potenziale oppure solo isolati l'uno contro l'altro.

## Dati generali per l'ordinazione

Versione	Serie SAK, Morsetto passante, Sezione di dimensionamento: 35 mm <sup>2</sup> , Collegamento a vite, Giallo medio, Montaggio diretto
Nr.Cat.	<a href="#">0608220000</a>
Tipo	SAK 35N/35 KRG
GTIN (EAN)	4008190126278
CPZ	20 Pezzo
Stato consegna	<b>In futuro questo articolo non sarà più disponibile.</b>
Disponibile fino a	2022-12-31
Prodotto alternativo	<a href="#">1020500000</a>

Data di creazione 7 marzo 2023 14.50.25 CET

**SAK 35N/35 KRG****Weidmüller Interface GmbH & Co. KG**

Klingenbergstraße 26

D-32758 Detmold

Germany

www.weidmueller.com

**Dati tecnici****Dimensioni e pesi**

Profondità	60 mm	Profondità (pollici)	2,362 inch
Posizione verticale	58 mm	Altezza (pollici)	2,283 inch
Larghezza	16 mm	Larghezza (pollici)	0,63 inch
Peso netto	73,15 g		

**Temperature**

Temperatura di magazzinaggio	-25 °C...55 °C	Temperatura d'esercizio continuo, min.	-60 °C
Temperatura d'esercizio continuo, max.	130 °C		

**Altri dati tecnici**

Esecuzione a prova di esplosione	No	Istruzioni di montaggio	Montaggio diretto
Lati aperti	destra	Numero di morsetti uguali	1
Tipo di montaggio	serrato		

**Dati caratteristici del sistema**

Versione	Collegamento a vite, per collegamento trasversale avvitabile, aperto da un lato	Piastra terminale (necessaria)	Sì
Numero di potenziali	1	Numero di piani	1
Numero dei punti di serraggio per piano	2	Numero di potenziali per piano	1
Piani ponticellati internamente	No	Collegamento PE	No
Guida	TS 35	Funzione N	No
Funzione PE	No	Funzione PEN	No

**Dati dei materiali**

Materiale	KrG	Colori	Giallo medio
Classe d'infiammabilità UL 94	V-0, 5VA		

**Dati dimensionamento**

Sezione di dimensionamento	35 mm <sup>2</sup>	Tensione nominale	800 V
Corrente nominale	125 A	Corrente con conduttore max.	125 A
Norme	IEC 60947-7-1	Resistenza di passaggio conforme a IEC 60947-7-x	0,26 mΩ
Tensione impulsiva di dimensionamento	8 kV	Potenza dissipata secondo IEC 60947-7-x	4 W
Grado di lordura	3		

**Dati dimensionamento secondo CSA**

Corrente Gr C (CSA)	120 A	N° certificato (CSA)	154685-1501714
Sezione cavo max (CSA)	2 AWG	Sezione cavo min (CSA)	12 AWG
Tensione Gr C (CSA)	600 V		

## SAK 35N/35 KRG

Weidmüller Interface GmbH &amp; Co. KG

Klingenbergstraße 26

D-32758 Detmold

Germany

www.weidmueller.com

## Dati tecnici

## Dati dimensionamento secondo UL

Corrente Gr C (UR)	100 A	Grandezza conduttore Factory wiring max (UR)	2 AWG
Grandezza conduttore Factory wiring min (UR)	12 AWG	Grandezza conduttore Field wiring max (UR)	2 AWG
Grandezza conduttore Field wiring min (UR)	12 AWG	N° certificato (UR)	E60693
Tensione Gr C (UR)	600 V		

## Generale

Guida	TS 35	Istruzioni di montaggio	Montaggio diretto
Norme	IEC 60947-7-1	Sezione di collegamento cavo AWG, max.	AWG 2
Sezione di collegamento cavo AWG, min.	AWG 12		

## Conduttori allacciabili (collegamento di dimensionamento)

Calibro a norma 60 947-1	B8	Campo di sezioni, max.	50 mm <sup>2</sup>
Campo di sezioni, min.	2,5 mm <sup>2</sup>	Coppia di serraggio, max.	5 Nm
Coppia di serraggio, min.	4 Nm	Dimensione lama	6,5 x 1,2 mm
Direzione di collegamento	laterale	Lunghezza di spellatura	18 mm
Numero di collegamenti	2	Sezione di collegamento cavo AWG, max.	AWG 2
Sezione di collegamento cavo AWG, min.	AWG 12	Sezione di collegamento cavo, flessibile con terminali DIN 46228/1, max.	35 mm <sup>2</sup>
Sezione di collegamento cavo, flessibile con terminali DIN 46228/1, min.	1,5 mm <sup>2</sup>	Sezione di collegamento cavo, flessibile con terminali DIN 46228/4, max.	35 mm <sup>2</sup>
Sezione di collegamento cavo, flessibile con terminali DIN 46228/4, min.	2,5 mm <sup>2</sup>	Sezione di collegamento cavo, flessibile, max.	35 mm <sup>2</sup>
Sezione di collegamento cavo, flessibile, min.	2,5 mm <sup>2</sup>	Sezione di collegamento cavo, nucleo rigido, max.	16 mm <sup>2</sup>
Sezione di collegamento cavo, nucleo rigido, min.	2,5 mm <sup>2</sup>	Sezione di collegamento, semirigida, max.	50 mm <sup>2</sup>
Sezione di collegamento, semirigida, min.	4 mm <sup>2</sup>	Terminali doppi, max.	16 mm <sup>2</sup>
Terminali doppi, min.	1,5 mm <sup>2</sup>	Tipo di collegamento	Collegamento a vite
Vite di serraggio	M 6		

## Classificazioni

ETIM 6.0	EC000897	ETIM 7.0	EC000897
ETIM 8.0	EC000897	ECLASS 9.0	27-14-11-20
ECLASS 9.1	27-14-11-20	ECLASS 10.0	27-14-11-20
ECLASS 11.0	27-14-11-20	ECLASS 12.0	27-14-11-20

## Omologazioni

Omologazioni



ROHS	Conforme
UL File Number Search	Sito web UL
N° certificato (UR)	E60693

Data di creazione 7 marzo 2023 14.50.25 CET

Versione catalogo 03.03.2023 / Con riserva di modifiche tecniche

3

**SAK 35N/35 KRG****Weidmüller Interface GmbH & Co. KG**

Klingenbergstraße 26

D-32758 Detmold

Germany

[www.weidmueller.com](http://www.weidmueller.com)**Dati tecnici****Download**

Omologazione/Certificato/Documento di conformità	<a href="#">EAC certificate</a> <a href="#">VDE Certificate</a> <a href="#">MARITREG Certificate</a> <a href="#">Declaration of Conformity</a> <a href="#">CE Declaration of Conformity all terminals</a> <a href="#">UKCA declaration of conformity</a>
Dati ingegneristici	<a href="#">CAD data – STEP</a>
Dati ingegneristici	<a href="#">WSCAD</a>
Documentazione utente	<a href="#">StorageConditionsTerminalBlocks</a>
Cataloghi	<a href="#">Catalogues in PDF-format</a>