

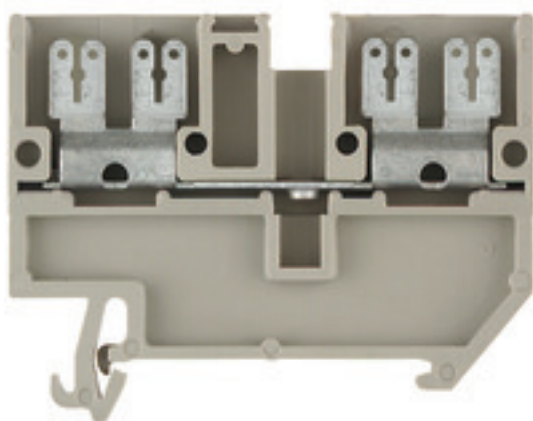
AST 1/35 6.3/2.8 DB**Weidmüller Interface GmbH & Co. KG**

Klingenbergstraße 26

D-32758 Detmold

Germany

www.weidmueller.com

Illustrazione del prodotto

State cercando un'interfaccia che dalla sezione elettrica vada verso l'elettronica? Per poter alimentare i dispositivi elettronici sul pannello, a volte è opportuno un collegamento a saldare o una soluzione standard innestabile.

Dati generali per l'ordinazione

Versione	Serie SAK, Morsetto passante, Sezione di dimensionamento: 2.5 mm ² , Collegamento a spina piatta, Montaggio diretto
Nr.Cat.	0699600000
Tipo	AST 1/35 6.3/2.8 DB
GTIN (EAN)	4008190350666
CPZ	50 Pezzo

AST 1/35 6.3/2.8 DB

Weidmüller Interface GmbH & Co. KG

Klingenbergstraße 26

D-32758 Detmold

Germany

www.weidmueller.com

Dati tecnici

Dimensioni e pesi

Profondità	46 mm	Profondità (pollici)	1,811 inch
Posizione verticale	58 mm	Altezza (pollici)	2,283 inch
Larghezza	6,5 mm	Larghezza (pollici)	0,256 inch
Peso netto	10,74 g		

Temperature

Temperatura di magazzinaggio	-25 °C...55 °C	Temperatura d'esercizio continuo, min.	-50 °C
Temperatura d'esercizio continuo, max.	120 °C		

Altri dati tecnici

Esecuzione a prova di esplosione	No	Istruzioni di montaggio	Montaggio diretto
Lati aperti	destra	Numero di morsetti uguali	1
Tipo di montaggio	innestabile		

Altri collegamenti

Sezione di dimensionamento spina piatta 2,8mm	1 mm ²	Sezione di dimensionamento spina piatta 6,3mm	2,5 mm ²
--	-------------------	--	---------------------

Dati caratteristici del sistema

Versione	Con collegamento capocorda F2.8, Con collegamento capocorda F6.3, aperto da un lato	Piastra terminale (necessaria)	Sì
Numero di piani	1	Numero dei punti di serraggio per piano	4
Numero di potenziali per piano	1	Piani ponticellati internamente	No
Collegamento PE	No	Guida	TS 35

Dati dei materiali

Materiale	Wemid	Colori	Beige scuro
Classe d'inflammabilità UL 94	V-0		

Dati dimensionamento

Sezione di dimensionamento	2,5 mm ²	Tensione nominale	500 V
Corrente nominale	20 A	Corrente con conduttore max.	20 A
Norme	IEC 60947-7-1, IEC 61210	Resistenza di passaggio conforme a IEC 60947-7-x	1,33 mΩ
Tensione impulsiva di dimensionamento	6 kV	Potenza dissipata secondo IEC 60947-7- x	0,77 W
Grado di lordura	3		

Dati dimensionamento secondo CSA

Corrente Gr C (CSA)	16 A	N° certificato (CSA)	12400-142
Tensione Gr C (CSA)	300 V		

Dati dimensionamento secondo UL

Corrente Gr C (UR)	13 A	N° certificato (UR)	E60693
Tensione Gr C (UR)	300 V		

AST 1/35 6.3/2.8 DB

Weidmüller Interface GmbH & Co. KG

Klingenbergstraße 26

D-32758 Detmold

Germany

www.weidmueller.com

Dati tecnici

Generale

Guida	TS 35	Istruzioni di montaggio	Montaggio diretto
Norme	IEC 60947-7-1, IEC 61210		

Conduttori allacciabili (collegamento di dimensionamento)

Campo di sezioni, max.	2,5 mm ²	Campo di sezioni, min.	0,5 mm ²
Direzione di collegamento	in alto	Numero di collegamenti	4
Sezione di collegamento cavo, flessibile, max.	2,5 mm ²	Sezione di collegamento cavo, flessibile, min.	0,5 mm ²
Tipo di collegamento	Collegamento a spina piatta		

Classificazioni

ETIM 6.0	EC000897	ETIM 7.0	EC000897
ETIM 8.0	EC000897	ECLASS 9.0	27-14-11-20
ECLASS 9.1	27-14-11-20	ECLASS 10.0	27-14-11-20
ECLASS 11.0	27-14-11-20	ECLASS 12.0	27-14-11-20

Omologazioni

Omologazioni



ROHS	Conforme
UL File Number Search	Sito web UL
N° certificato (UR)	E60693

Download

Omologazione/Certificato/Documento di conformità	EAC certificate MARITREG Certificate Declaration of Conformity CE Declaration of Conformity all terminals UKCA declaration of conformity
Dati ingegneristici	CAD data – STEP
Dati ingegneristici	WSCAD
Documentazione utente	StorageConditionsTerminalBlocks
Cataloghi	Catalogues in PDF-format