

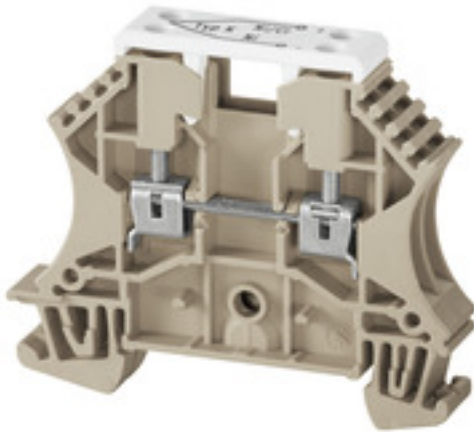
WDU 2.5/TC TYP K**Weidmüller Interface GmbH & Co. KG**

Klingenbergstraße 26

D-32758 Detmold

Germany

www.weidmueller.com

Illustrazione del prodotto

I morsetti termocoppia sono progettati specificamente per la trasmissione di voltaggi ridottissimi in circuiti di misura della temperatura. Barre conduttrici speciali garantiscono che all'interno del morsettiera non siano trasmessi segnali falsi in presenza di differenze di temperatura tra percorsi positivi e negativi. Questa elevata precisione di misurazione è necessaria, ad esempio, nelle sale di prova del motore dell'aeromobile, nei processi chimici e nei controllori complicati.

Dati generali per l'ordinazione

Versione	Serie W, Morsetto passante, Termocoppia, Sezione di dimensionamento: 2.5 mm ² , Collegamento a vite
Nr.Cat.	1024100000
Tipo	WDU 2.5/TC TYP K
GTIN (EAN)	4008190140472
CPZ	25 Pezzo

Data di creazione 6 marzo 2023 14.05.05 CET

Versione catalogo 18.02.2023 / Con riserva di modifiche tecniche

WDU 2.5/TC TYP K

Weidmüller Interface GmbH & Co. KG

Klingenbergstraße 26

D-32758 Detmold

Germany

www.weidmueller.com

Dati tecnici

Dimensioni e pesi

Profondità	50 mm	Profondità (pollici)	1,969 inch
Profondità inclusa guida DIN	50,5 mm	Posizione verticale	60 mm
Altezza (pollici)	2,362 inch	Larghezza	10,2 mm
Larghezza (pollici)	0,402 inch	Peso netto	15,54 g

Temperature

Temperatura di magazzinaggio		Campo delle temperature di impiego	For operating temperature range see EC Design Test Certificate / IEC Ex-Certificate of Conformity
	-25 °C...55 °C		
Temperatura d'esercizio continuo, min.	-60 °C	Temperatura d'esercizio continuo, max.	130 °C

Dati di dimensionamento IECEx/ATEX

N° certificato (ATEX)	DEMKO14ATEX1338U	N° certificato (IECEX)	IECEXULD14.0005U
Tensione max. (ATEX)	55 V	Corrente (ATEX)	8 A
Sezione cavo max (ATEX)	2.5 mm ²	Tensione max. (IECEX)	55 V
Corrente (IECEX)	8 A	Sezione cavo max (IECEX)	2.5 mm ²
Campo delle temperature di impiego	For operating temperature range see EC Design Test Certificate / IEC Ex-Certificate of Conformity	Marchatura EN 60079-7	
Marchatura Ex 2014/34/EU	II 2 G D		Ex eb II C Gb

Altri dati tecnici

Esecuzione a prova di esplosione	No	Lati aperti	destra
Numero di morsetti uguali	1	Tipo di montaggio	innestabile

Dati caratteristici del sistema

Versione	Collegamento a vite, Termocoppia	Piastra terminale (necessaria)	Sì
Numero di potenziali	1	Numero di piani	1
Numero dei punti di serraggio per piano	2	Numero di potenziali per piano	1
Piani ponticellati internamente	No	Collegamento PE	No
Guida	TS 35	Funzione N	No
Funzione PE	No	Funzione PEN	No

Dati dei materiali

Materiale	Wemid	Colori	Beige scuro
Classe d'infiammabilità UL 94	V-0		

Dati dimensionamento

Sezione di dimensionamento	2,5 mm ²	Norme	IEC 60584, IEC 60947-7-1
Resistenza di passaggio conforme a IEC 60947-7-x	1,33 mΩ	Potenza dissipata secondo IEC 60947-7-x	0,77 W
Grado di lordura	3		

Dati dimensionamento secondo UL

N° certificato (UR)	E60693	Sezione cavo max (UR)	12 AWG
Sezione cavo min (UR)	30 AWG	Tensione Gr C (UR)	50 V

Data di creazione 6 marzo 2023 14.05.05 CET

WDU 2.5/TC TYP K

Weidmüller Interface GmbH & Co. KG

Klingenbergstraße 26

D-32758 Detmold

Germany

www.weidmueller.com

Dati tecnici

Dimensioni

Sfalsamento TS 35 32 mm

Generale

Guida	TS 35	Norme	IEC 60584, IEC 60947-7-1
Sezione di collegamento cavo AWG, max.	AWG 12	Sezione di collegamento cavo AWG, min.	AWG 26

Conduttori allacciabili (collegamento di dimensionamento)

Calibro a norma 60 947-1	A2	Campo di sezioni, max.	2,5 mm ²
Campo di sezioni, min.	0,13 mm ²	Coppia di serraggio, max.	0,6 Nm
Coppia di serraggio, min.	0,4 Nm	Dimensione lama	0,6 x 3,5 mm
Direzione di collegamento	laterale	Lunghezza di spellatura	10 mm
Numero di collegamenti	2	Sezione di collegamento cavo AWG, max.	AWG 12
Sezione di collegamento cavo AWG, min.	AWG 26	Sezione di collegamento cavo, flessibile con terminali DIN 46228/1, max.	2,5 mm ²
Sezione di collegamento cavo, flessibile con terminali DIN 46228/1, min.	0,5 mm ²	Sezione di collegamento cavo, flessibile con terminali DIN 46228/4, max.	2,5 mm ²
Sezione di collegamento cavo, flessibile con terminali DIN 46228/4, min.	0,5 mm ²	Sezione di collegamento cavo, flessibile, max.	2,5 mm ²
Sezione di collegamento cavo, flessibile, min.	0,5 mm ²	Sezione di collegamento cavo, nucleo rigido, max.	2,5 mm ²
Sezione di collegamento cavo, nucleo rigido, min.	0,5 mm ²	Sezione di collegamento, semirigida, max.	2,5 mm ²
Sezione di collegamento, semirigida, min.	1,5 mm ²	Stadio di serraggio con elettroavvitatore tipo DMS	1
Terminali doppi, max.	1,5 mm ²	Terminali doppi, min.	0,5 mm ²
Tipo di collegamento	Collegamento a vite	Vite di serraggio	M 2,5

Classificazioni

ETIM 6.0	EC000904	ETIM 7.0	EC000904
ETIM 8.0	EC000904	ECLASS 9.0	27-14-11-42
ECLASS 9.1	27-14-11-42	ECLASS 10.0	27-14-11-42
ECLASS 11.0	27-14-11-42	ECLASS 12.0	27-14-11-42

Omologazioni

Omologazioni



ROHS	Conforme
UL File Number Search	Sito web UL
N° certificato (UR)	E60693
N° certificato (cURusEX)	E184763

Data di creazione 6 marzo 2023 14.05.05 CET

Versione catalogo 18.02.2023 / Con riserva di modifiche tecniche

3

WDU 2.5/TC TYP K**Weidmüller Interface GmbH & Co. KG**

Klingenbergstraße 26

D-32758 Detmold

Germany

www.weidmueller.com**Dati tecnici****Download**

Omologazione/Certificato/Documento di conformità	Attestation of Conformity IECEX Certificate EAC certificate INMETRO certificate EAC EX Certificate CCC Ex Certificate UKCA Ex Certificate CE Declaration of Conformity ATEX Certificate CE Declaration of Conformity all terminals UKCA declaration of conformity
Dati ingegneristici	CAD data – STEP
Dati ingegneristici	WSCAD
Documentazione utente	NTI WDU 2.5 TC StorageConditionsTerminalBlocks
Cataloghi	Catalogues in PDF-format
Brochure	

WDU 2.5/TC TYP K

Weidmüller Interface GmbH & Co. KG
Klingenbergstraße 26
D-32758 Detmold
Germany

www.weidmueller.com

Disegni