

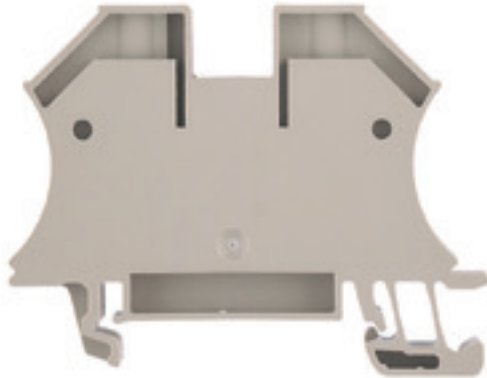
WDU 16N**Weidmüller Interface GmbH & Co. KG**

Klingenbergstraße 26

D-32758 Detmold

Germany

www.weidmueller.com

Illustrazione del prodotto

L'alimentazione attraverso l'energia, il segnale e i dati è il classico requisito nell'elettrotecnica e nella realizzazione di quadri elettrici. Il materiale isolante, la tecnica di collegamento e la progettazione dei morsetti componibili sono caratteristiche distintive. Un morsettiera componibile passante è idonea per unire e/o collegare uno o più conduttori. Potrebbero avere uno o più livelli di collegamento che hanno lo stesso potenziale oppure solo isolati l'uno contro l'altro.

Dati generali per l'ordinazione

Versione	Morsetto passante, Collegamento a vite, 16 mm ² , 690 V, 76 A, Beige scuro
Nr.Cat.	1036100000
Tipo	WDU 16N
GTIN (EAN)	4008190273217
CPZ	50 Pezzo

Data di creazione 8 marzo 2023 17.25.27 CET

Versione catalogo 03.03.2023 / Con riserva di modifiche tecniche

WDU 16N

Weidmüller Interface GmbH & Co. KG

Klingenbergstraße 26

D-32758 Detmold

Germany

www.weidmueller.com

Dati tecnici

Dimensioni e pesi

Profondità	46,5 mm	Profondità (pollici)	1,831 inch
Profondità inclusa guida DIN	47 mm	Posizione verticale	60 mm
Altezza (pollici)	2,362 inch	Larghezza	12 mm
Larghezza (pollici)	0,472 inch	Peso netto	24,08 g

Temperature

Temperatura di magazzinaggio	-25 °C...55 °C	Temperatura d'esercizio continuo, min.	-50 °C
Temperatura d'esercizio continuo, max.	120 °C		

2 conduttori allacciabili (H05V/H07V) di sezione uguale (collegamento di dimensionamento)

Sezione di collegamento cavo flessibile con terminale DIN 46228/1, 2 conduttori innestabili, max.	4 mm ²	Sezione di collegamento cavo flessibile con terminale DIN 46228/1, 2 conduttori innestabili, min.	1,5 mm ²
Sezione di collegamento cavo flessibile, 2 conduttori innestabili, min.	1,5 mm ²	Sezione di collegamento cavo, flessibile, 2 conduttori innestabili, max.	4 mm ²

Altri dati tecnici

Esecuzione a prova di esplosione	No	Lati aperti	chiuso
Numero di morsetti uguali	1	Tipo di montaggio	innestabile

Dati caratteristici del sistema

Versione	Collegamento a vite, per collegamento trasversale avvitabile	Piastra terminale (necessaria)	No
Numero di potenziali	1	Numero di piani	1
Numero dei punti di serraggio per piano	2	Numero di potenziali per piano	1
Piani ponticellati internamente	No	Collegamento PE	No
Guida	TS 35	Funzione N	No
Funzione PE	No	Funzione PEN	Sì

Dati dei materiali

Materiale	Wemid	Colori	Beige scuro
Classe d'infiammabilità UL 94	V-0		

Dati dimensionamento

Sezione di dimensionamento	16 mm ²	Tensione nominale	690 V
Corrente nominale	76 A	Corrente con conduttore max.	101 A
Norme	IEC 60947-7-1	Resistenza di passaggio conforme a IEC 60947-7-x	0,42 mΩ
Tensione impulsiva di dimensionamento	8 kV	Potenza dissipata secondo IEC 60947-7-x	2,43 W
Grado di lordura	3		

Dati dimensionamento secondo CSA

Corrente Gr C (CSA)	70 A	Corrente Gr D (CSA)	5 A
N° certificato (CSA)	200039-1057876	Sezione cavo max (CSA)	6 AWG
Sezione cavo min (CSA)	14 AWG	Tensione Gr C (CSA)	300 V
Tensione Gr D (CSA)	600 V		

Data di creazione 8 marzo 2023 17.25.27 CET

WDU 16N

Weidmüller Interface GmbH & Co. KG

Klingenbergstraße 26

D-32758 Detmold

Germany

www.weidmueller.com

Dati tecnici

Dati dimensionamento secondo UL

Corrente Gr B (UR)	70 A	Corrente Gr C (UR)	70 A
Grandezza conduttore Factory wiring max (UR)	6 AWG	Grandezza conduttore Factory wiring min (UR)	14 AWG
Grandezza conduttore Field wiring max (UR)	6 AWG	Grandezza conduttore Field wiring min (UR)	14 AWG
N° certificato (UR)	E60693	Tensione Gr B (UR)	600 V
Tensione Gr C (UR)	600 V		

Generale

Guida	TS 35	Norme	IEC 60947-7-1
Sezione di collegamento cavo AWG, max.	AWG 6	Sezione di collegamento cavo AWG, min.	AWG 14

Conduttori allacciabili (collegamento di dimensionamento)

Calibro a norma 60 947-1	B7	Campo di sezioni, max.	25 mm ²
Campo di sezioni, min.	1,5 mm ²	Coppia di serraggio, max.	2,4 Nm
Coppia di serraggio, min.	1,2 Nm	Dimensione lama	1,0 x 5,5 mm
Direzione di collegamento	laterale	Lunghezza di spellatura	12 mm
Numero di collegamenti	2	Sezione di collegamento cavo AWG, max.	AWG 6
Sezione di collegamento cavo AWG, min.	AWG 14	Sezione di collegamento cavo, flessibile con terminali DIN 46228/1, max.	16 mm ²
Sezione di collegamento cavo, flessibile con terminali DIN 46228/1, min.	1,5 mm ²	Sezione di collegamento cavo, flessibile con terminali DIN 46228/4, max.	16 mm ²
Sezione di collegamento cavo, flessibile con terminali DIN 46228/4, min.	1,5 mm ²	Sezione di collegamento cavo, flessibile, max.	16 mm ²
Sezione di collegamento cavo, flessibile, min.	1,5 mm ²	Sezione di collegamento cavo, nucleo rigido, max.	16 mm ²
Sezione di collegamento cavo, nucleo rigido, min.	1,5 mm ²	Sezione di collegamento, semirigida, max.	25 mm ²
Sezione di collegamento, semirigida, min.	1,5 mm ²	Stadio di serraggio con elettroavvitatore tipo DMS	4
Tipo di collegamento	Collegamento a vite	Vite di serraggio	M 4

Classificazioni

ETIM 6.0	EC000897	ETIM 7.0	EC000897
ETIM 8.0	EC000897	ECLASS 9.0	27-14-11-20
ECLASS 9.1	27-14-11-20	ECLASS 10.0	27-14-11-20
ECLASS 11.0	27-14-11-20	ECLASS 12.0	27-14-11-20

Omologazioni

Omologazioni



ROHS	Conforme
UL File Number Search	Sito web UL
N° certificato (UR)	E60693

WDU 16N**Weidmüller Interface GmbH & Co. KG**

Klingenbergstraße 26

D-32758 Detmold

Germany

www.weidmueller.com**Dati tecnici****Download**

Omologazione/Certificato/Documento di conformità	EAC certificate CE Declaration of Conformity CE Declaration of Conformity all terminals UKCA declaration of conformity
Dati ingegneristici	CAD data – STEP
Dati ingegneristici	WSCAD, Zuken E3.S
Documentazione utente	StorageConditionsTerminalBlocks Instruction
Cataloghi	Catalogues in PDF-format
Brochure	

Foglio dati

WDU 16N

Weidmüller Interface GmbH & Co. KG
Klingenbergstraße 26
D-32758 Detmold
Germany

www.weidmueller.com

Disegni

