

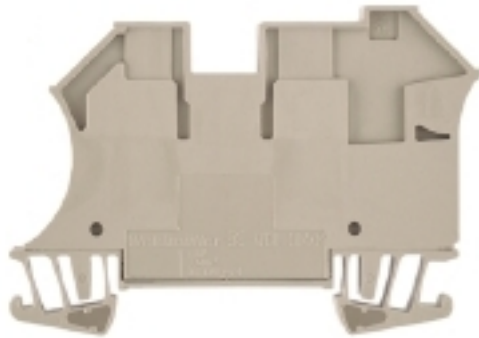
**WDU 10/ZR****Weidmüller Interface GmbH & Co. KG**

Klingenbergstraße 26

D-32758 Detmold

Germany

www.weidmueller.com

**Illustrazione del prodotto**

L'alimentazione attraverso l'energia, il segnale e i dati è il classico requisito nell'elettrotecnica e nella realizzazione di quadri elettrici. Il materiale isolante, la tecnica di collegamento e la progettazione dei morsetti componibili sono caratteristiche distintive. Un morsettiere componibile passante è idonea per unire e/o collegare uno o più conduttori. Potrebbero avere uno o più livelli di collegamento che hanno lo stesso potenziale oppure solo isolati l'uno contro l'altro.

**Dati generali per l'ordinazione**

Versione	Morsetto passante, Collegamento a vite, 10 mm <sup>2</sup> , 800 V, 57 A, Beige scuro
Nr.Cat.	<a href="#">1042400000</a>
Tipo	WDU 10/ZR
GTIN (EAN)	4032248285655
CPZ	50 Pezzo

## WDU 10/ZR

Weidmüller Interface GmbH &amp; Co. KG

Klingenbergstraße 26

D-32758 Detmold

Germany

www.weidmueller.com

## Dati tecnici

## Dimensioni e pesi

Profondità	49 mm	Profondità (pollici)	1,929 inch
Profondità inclusa guida DIN	49,5 mm	Posizione verticale	70 mm
Altezza (pollici)	2,756 inch	Larghezza	9,9 mm
Larghezza (pollici)	0,39 inch	Peso netto	22,234 g

## Temperature

Temperatura di magazzinaggio	-25 °C...55 °C	Temperatura d'esercizio continuo, min.	-50 °C
Temperatura d'esercizio continuo, max.	120 °C		

## 2 conduttori allacciabili (H05V/H07V) di sezione uguale (collegamento di dimensionamento)

Sezione di collegamento cavo flessibile con terminale DIN 46228/1, 2 conduttori innestabili, max.	6 mm <sup>2</sup>	Sezione di collegamento cavo flessibile con terminale DIN 46228/1, 2 conduttori innestabili, min.	1 mm <sup>2</sup>
Sezione di collegamento cavo flessibile, 2 conduttori innestabili, min.	1 mm <sup>2</sup>	Sezione di collegamento cavo rigido, 2 conduttori innestabili, max.	6 mm <sup>2</sup>
Sezione di collegamento cavo rigido, 2 conduttori innestabili, min.	0,5 mm <sup>2</sup>	Sezione di collegamento cavo, flessibile, 2 conduttori innestabili, max.	6 mm <sup>2</sup>

## Altri dati tecnici

Esecuzione a prova di esplosione	No	Lati aperti	chiuso
Numero di morsetti uguali	1	Tipo di montaggio	innestabile

## Conduttori allacciabili (altro collegamento)

Campo di serraggio, altro collegamento, max.	6 mm <sup>2</sup>	Campo di serraggio, altro collegamento, min.	0,21 mm <sup>2</sup>
Coppia di serraggio, ulteriore collegamento, max.	1 Nm	Coppia di serraggio, ulteriore collegamento, min.	0,5 Nm
Dimensione lama, ulteriore collegamento	0,6 x 3,5 mm	Direzione di collegamento	laterale
Lunghezza di spellatura, ulteriore collegamento	10 mm	Numero di collegamenti, ulteriore collegamento	1
Sezione di collegamento cavo AWG, ulteriore collegamento, max.	AWG 10	Sezione di collegamento cavo AWG, ulteriore collegamento, min.	AWG 26
Sezione di collegamento cavo flessibile con terminale DIN 46228/1, altro collegamento, max.	4 mm <sup>2</sup>	Sezione di collegamento cavo flessibile con terminale DIN 46228/1, altro collegamento, min.	0,5 mm <sup>2</sup>
Sezione di collegamento cavo flessibile, altro collegamento, max.	4 mm <sup>2</sup>	Sezione di collegamento cavo flessibile, altro collegamento, min.	0,5 mm <sup>2</sup>
Sezione di collegamento cavo rigido, altro collegamento, max.	6 mm <sup>2</sup>	Sezione di collegamento cavo rigido, altro collegamento, min.	0,5 mm <sup>2</sup>
Sezione di collegamento cavo semirigido, altro collegamento, max.	4 mm <sup>2</sup>	Sezione di collegamento cavo semirigido, altro collegamento, min.	1,5 mm <sup>2</sup>
Sezione di dimensionamento, altro collegamento	4 mm <sup>2</sup>	Tipo di collegamento, ulteriore collegamento	Collegamento a vite
Vite di serraggio, ulteriore collegamento	M 3		

## WDU 10/ZR

**Weidmüller Interface GmbH & Co. KG**  
Klingenbergstraße 26  
D-32758 Detmold  
Germany

www.weidmueller.com

## Dati tecnici

## Dati caratteristici del sistema

Versione	Collegamento a vite, Collegamento supplementare, per collegamento trasversale avvitabile, in stato chiuso	Piastra terminale (necessaria)	No
Numero di potenziali	1	Numero di piani	1
Numero dei punti di serraggio per piano	3	Numero di potenziali per piano	1
Piani ponticellati internamente	No	Collegamento PE	No
Guida	TS 35	Funzione N	No
Funzione PE	No	Funzione PEN	No

## Dati dei materiali

Materiale	Wemid	Colori	Beige scuro
Classe d'infiammabilità UL 94	V-0		

## Dati dimensionamento

Sezione di dimensionamento	10 mm <sup>2</sup>	Tensione nominale	800 V
Corrente nominale	57 A	Corrente con conduttore max.	76 A
Norme	IEC 60947-7-1	Resistenza di passaggio conforme a IEC 60947-7-x	0,56 mΩ
Tensione impulsiva di dimensionamento	8 kV	Potenza dissipata secondo IEC 60947-7-x	1,82 W
Classe di sovratensione	III	Grado di lordura	3

## Dati dimensionamento secondo CSA

Corrente Gr C (CSA)	65 A	N° certificato (CSA)	200039-1057876
Sezione cavo max (CSA)	6 AWG	Sezione cavo min (CSA)	16 AWG
Tensione Gr C (CSA)	600 V		

## Dati dimensionamento secondo UL

Corrente Gr C (UR)	65 A	Grandezza conduttore Factory wiring max (UR)	6 AWG
Grandezza conduttore Factory wiring min (UR)	16 AWG	Grandezza conduttore Field wiring max (UR)	6 AWG
Grandezza conduttore Field wiring min (UR)	16 AWG	N° certificato (UR)	E60693
Tensione Gr C (UR)	600 V		

## Dimensioni

Sfalsamento TS 35	32 mm
-------------------	-------

## Generale

Guida	TS 35	Norme	IEC 60947-7-1
Sezione di collegamento cavo AWG, max.	AWG 6	Sezione di collegamento cavo AWG, min.	AWG 16

## Conduttori allacciabili (collegamento di dimensionamento)

Calibro a norma 60 947-1	B6, A4
Campo di sezioni, max.	16 mm <sup>2</sup>

Data di creazione 8 marzo 2023 1.30.53 CET

## WDU 10/ZR

**Weidmüller Interface GmbH & Co. KG**  
 Klingenbergstraße 26  
 D-32758 Detmold  
 Germany

www.weidmueller.com

## Dati tecnici

Campo di sezioni, min.	1,31 mm <sup>2</sup>		
Conduttore innestabile	Specifiche del collegamento	Collegamento a vite	
	Sezione trasversale per il collegamento del conduttore	Tipo	rigido, H05(07) V-U
		min.	1,5 mm <sup>2</sup>
		max.	16 mm <sup>2</sup>
		nominale	10 mm <sup>2</sup>
	terminale	Lunghezza di spellatura	min. 12 mm
			max. 12 mm
			nominale 12 mm
		Coppia di serraggio	min. 1,2 Nm
			max. 1,9 Nm
		Terminale consigliato	
	Specifiche del collegamento	Collegamento a vite	
	Sezione trasversale per il collegamento del conduttore	Tipo	semirigido, H07V-R
		min.	1,5 mm <sup>2</sup>
		max.	16 mm <sup>2</sup>
nominale		10 mm <sup>2</sup>	
terminale	Lunghezza di spellatura	min. 12 mm	
		max. 12 mm	
		nominale 12 mm	
	Coppia di serraggio	min. 1,2 Nm	
		max. 1,9 Nm	
	Terminale consigliato		
Specifiche del collegamento	Collegamento a vite		
Sezione trasversale per il collegamento del conduttore	Tipo	flessibile, H05(07) V-K	
	min.	1,5 mm <sup>2</sup>	
	max.	16 mm <sup>2</sup>	
	nominale	10 mm <sup>2</sup>	
terminale	Lunghezza di spellatura	min. 12 mm	
		max. 12 mm	
		nominale 12 mm	
	Coppia di serraggio	min. 1,2 Nm	
		max. 1,9 Nm	
	Terminale consigliato		
Coppia di serraggio, max.	1,9 Nm		
Coppia di serraggio, min.	1,2 Nm		
Dimensione lama	0,6 x 3,5 mm		
Direzione di collegamento	laterale		
Lunghezza di spellatura	12 mm		
Numero di collegamenti	2		
Sezione di collegamento cavo AWG, max.	AWG 6		
Sezione di collegamento cavo AWG, min.	AWG 16		
Sezione di collegamento cavo, flessibile con terminali DIN 46228/1, max.	16 mm <sup>2</sup>		
Sezione di collegamento cavo, flessibile con terminali DIN 46228/1, min.	1,5 mm <sup>2</sup>		
Sezione di collegamento cavo, flessibile con terminali DIN 46228/4, max.	16 mm <sup>2</sup>		
Sezione di collegamento cavo, flessibile con terminali DIN 46228/4, min.	1,5 mm <sup>2</sup>		
Sezione di collegamento cavo, flessibile, max.	16 mm <sup>2</sup>		
Sezione di collegamento cavo, flessibile, min.	1,5 mm <sup>2</sup>		
Sezione di collegamento cavo, nucleo rigido, max.	16 mm <sup>2</sup>		

## WDU 10/ZR

Weidmüller Interface GmbH &amp; Co. KG

Klingenbergstraße 26

D-32758 Detmold

Germany

www.weidmueller.com

## Dati tecnici

Sezione di collegamento cavo, nucleo rigido, min.	1,5 mm <sup>2</sup>
Sezione di collegamento, semirigida, max.	16 mm <sup>2</sup>
Sezione di collegamento, semirigida, min.	1,5 mm <sup>2</sup>
Stadio di serraggio con elettroavvitatore tipo DMS	4
Terminali doppi, max.	6 mm <sup>2</sup>
Terminali doppi, min.	1,5 mm <sup>2</sup>
Tipo di collegamento	Collegamento a vite
Vite di serraggio	M 4

## Classificazioni

ETIM 6.0	EC000897	ETIM 7.0	EC000897
ETIM 8.0	EC000897	ECLASS 9.0	27-14-11-20
ECLASS 9.1	27-14-11-20	ECLASS 10.0	27-14-11-20
ECLASS 11.0	27-14-11-20	ECLASS 12.0	27-14-11-20

## Omologazioni

Omologazioni



ROHS	Conforme
UL File Number Search	Sito web UL
N° certificato (UR)	E60693

## Download

Omologazione/Certificato/Documento di conformità	<a href="#">EAC certificate</a> <a href="#">CE Declaration of Conformity</a> <a href="#">CE Declaration of Conformity all terminals</a> <a href="#">UKCA declaration of conformity</a>
Dati ingegneristici	<a href="#">CAD data – STEP</a>
Dati ingegneristici	<a href="#">WSCAD, Zuken E3.S</a>
Documentazione utente	<a href="#">StorageConditionsTerminalBlocks</a>
Cataloghi	<a href="#">Catalogues in PDF-format</a>
Brochure	

**Foglio dati**

**WDU 10/ZR**

**Weidmüller Interface GmbH & Co. KG**  
Klingenbergstraße 26  
D-32758 Detmold  
Germany

[www.weidmueller.com](http://www.weidmueller.com)

**Disegni**

