

VSSC4 CL FG 48VAC/DC EX

Weidmüller Interfaces GmbH & Co. KG

Postfach 3030

32760 Detmold

Tel. +49 5231 14-0

Fax. +49 5231 14-2083

info@weidmueller.com

www.weidmueller.com



L'accoppiamento di sovratensione lungo il percorso del conduttore può disturbare o distruggere gli ingressi di segnale sensibili. È importante fornire protezione nelle immediate vicinanze dei dispositivi I&C. Il vasto assortimento di prodotti Weidmüller per il settore I&C offre dei prodotti in 2 parti con un design innestabile e morsetti componibili a molla autobloccante o collegamento a vite. Questi prodotti sono ideali per segnali binari e analogici. Weidmüller offre anche altri modelli con elementi costruttivi integrati, come scaricatori a gas o varistori. VARITECTOR significa protezione flessibile e variabile contro le sovratensioni, testata secondo la norma sui prodotti IEC61643-2-1. La serie VARITECTOR può essere usata in applicazioni conformi alle norme IEC 61643-22 / VDE 0845-3 per classi C1, C2, C3 e D1. Le famiglie di prodotti VARITECTOR SPC, SSC e MCZ OVP combinano in modo ottimale proprietà elettriche e meccaniche. La dimensione e la maneggevolezza giocano un ruolo importante. Questa protezione contro le sovratensioni è adatta per spazi limitati nell'automazione industriale e del processo, come anche nelle applicazioni di automazione edilizia.

Dati generali per l'ordinazione

Versione	Protezione contro le sovratensioni per circuiti di misura, controllo e regolazione, Protezione contro le sovratensioni, circuiti di misura, comando e regolazione, $U_p(L/N-PE) \leq 2000 \text{ V}$
Nr.Cat.	1063820000
Tipo	VSSC4 CL FG 48VAC/DC EX
GTIN (EAN)	4032248829262
CPZ	1 Pezzo

VSSC4 CL FG 48VAC/DC EX

Weidmüller Interfaces GmbH & Co. KG

Postfach 3030

32760 Detmold

Tel. +49 5231 14-0

Fax. +49 5231 14-2083

info@weidmuller.com

www.weidmuller.com

Dati tecnici

Dimensioni e pesi

Profondità	58,5 mm	Profondità (pollici)	2,303 inch
Posizione verticale	76 mm	Altezza (pollici)	2,992 inch
Larghezza	12,4 mm	Larghezza (pollici)	0,488 inch
Peso netto	39,8 g		

Temperature

Temperatura di magazzinaggio	-40 °C...80 °C	Temperatura d'esercizio	-40 °C...70 °C
Temperatura d'esercizio, min.	-40 °C	Temperatura d'esercizio, max.	70 °C
Umidità	5...96 %		

Probabilità di guasto

SIL secondo IEC 61508	3	MTTF	3.936 anni
SFF	93,28 %	λges	29
PFH in 1*10 ⁻⁹ 1/h	1,95		

Protezione Ex - Dati

ATEX - Marcatura polvere	II 1 D Ex ia III C T135 °C ... T85 °C Da	ATEX - Marcatura gas	II 1 G Ex ia IIC T4... T6 Ga
IECEx - Marcatura polvere	II 1 D Ex ia III C T135 °C ... T85 °C Da	IECEx - Marcatura gas	II 1 G Ex ia IIC T4... T6 Ga
Potenza in ingresso, max. P _i	0,75 W	Tensione d'ingresso, max. U _i	55 V
Capacità interna, max. C _i	1 nF	Induttività interna, max. L _i	0 μH
Classe termica T4/135 °C (-40 °C... +120 °C) li	300 mA	Classe termica T5/100 °C (-40 °C...+85 °C) li	300 mA
Classe termica T6/85 °C (-40 °C...+70 °C) li	300 mA		

Dati nominali IEC / EN

Caratteristiche di trasmissione dei segnali (-3 dB)	5 Mhz	Classe a norma IEC 61643-21	C2, C3, D1
Corrente di dimensionamento I _N	300 mA	Corrente di prova I _{imp} (10/350 μs)	0,5 kA
Corrente di prova da fulmine I _{imp} (10/350 μs) conduttore-PE	0,5 kA	Corrente di scarica I _{max} (8/20 μs) conduttore-PE	5 kA
Corrente di scarica I _{max} (8/20 μs) conduttore-conduttore	5 kA	Corrente di scarica I _n (8/20 μs) filo-PE	2,5 kA
Corrente di scarica I _n (8/20 μs) filo-filo	2,5 kA	Corrente di scarica max. (8/20 μs)	10 kA
Livello di protezione U _p (tip.)	≤ 2000 V	Modalità anomalia sovraccarico	Modus 2
Norme	IEC61643-21:2009, DIN EN 60079-0:2009, DIN EN 60079-26:2007, DIN EN 61241-11:2006, HART-compatible	Numero di poli	1
Perdita d'inserzione	5,34 MHz	Proprietà ripristino impulsi	≤ 15 ms
Resistenza alla corrente impulsiva C2	2,5 kA 8/20 μs 5 kV 1,2/50 μs	Resistenza alla corrente impulsiva C3	50 A 10/1000 μs
Resistenza alla corrente impulsiva D1	0,5 kA 10/350 μs	Resistenza di passaggio	1,8 Ω 10 %
Rigidità dielettrica con FG a PE	≥ 500 V	Tensione d'ingresso, max. U _i	55 V
Tensione nominale (AC)	48 V	Tensione nominale (DC)	68 V
Tensione permanente DC max.	85 V	Tensione permanente massima, U _c (AC)	60 V
Tipo di tensione	AC/DC		

Data di creazione 7 marzo 2023 13.23.49 CET

Versione catalogo 03.03.2023 / Con riserva di modifiche tecniche

2

VSSC4 CL FG 48VAC/DC EX

Weidmüller Interfaces GmbH & Co. KG

Postfach 3030

32760 Detmold

Tel. +49 5231 14-0

Fax. +49 5231 14-2083

info@weidmueller.com

www.weidmueller.com

Dati tecnici**Dati generali**

Classe d'infiammabilità UL 94	V-0	Colori	Azzurro
Forma	morsetto	Funzione di separazione	No
Grado di protezione	IP20	Guida	TS 35
Indicatore ottico di funzionamento	No	Segmento	Misurazione - Controllo - Regolazione
Versione	Protezione contro le sovratensioni, circuiti di misura, comando e regolazione		

Dati protezione CSA

Capacità interna, max. C _I	1 nF	Corrente d'ingresso, max. I _I	300 mA
Gruppi di gas A, B	IIC	Gruppo di gas C	IIB
Gruppo di gas D	IIA	Induttività interna, max. L _I	0 µH
Tensione d'ingresso, max. U _I	55 V		

Isolamento secondo EN 50 178

Classe di sovratensione	III	Grado di lordura	2
-------------------------	-----	------------------	---

Ulteriori dettagli sulle approvazioni

Certificato GOST	GOST-Zertifikat
------------------	-----------------

Dati di collegamento

Lunghezza di spellatura	10 mm	Tipo di collegamento	Collegamento a vite
Coppia di serraggio, min.	0,5 Nm	Coppia di serraggio, max.	0,8 Nm
Campo di sezioni, min.	0,5 mm ²	Campo di sezioni, max.	4 mm ²
Sezione di collegamento cavo, rigido, min.	0,5 mm ²	Sezione di collegamento cavo, rigido, max.	6 mm ²
Sezione di collegamento cavo, flessibile, AEH (DIN 46228-1), min.	0,5 mm ²	Sezione di collegamento cavo, flessibile, AEH (DIN 46228-1), max.	4 mm ²
Sezione di collegamento, semirigida, min.	0,5 mm ²	Sezione di collegamento, semirigida, max.	4 mm ²

Quote dimensionamento IECEx/ATEX/cUL

ATEX - Marcatura polvere	II 1 D Ex ia IIC T135 °C ... T85 °C Da	ATEX - Marcatura gas	II 1 G Ex ia IIC T4... T6 Ga
Certificato ATEX	ATEX Certificate	Certificato IECEx	IECEx Zertifikat
IECEx - Marcatura polvere	II 1 D Ex ia IIC T135 °C ... T85 °C Da	IECEx - Marcatura gas	II 1 G Ex ia IIC T4... T6 Ga
Certificato cUL	cUL Certificate		

Classificazioni

ETIM 6.0	EC000943	ETIM 7.0	EC000943
ETIM 8.0	EC000943	ECLASS 9.0	27-13-08-07
ECLASS 9.1	27-13-08-07	ECLASS 10.0	27-13-08-07
ECLASS 11.0	27-13-08-07	ECLASS 12.0	27-17-90-90

VSSC4 CL FG 48VAC/DC EX

Weidmüller Interfaces GmbH & Co. KG

Postfach 3030

32760 Detmold

Tel. +49 5231 14-0

Fax. +49 5231 14-2083

info@weidmueller.com

Dati tecnici**Testi descrittivi per l'offerta**

Testo bando lungo	Testo bando corto	www.weidmueller.com
<p>Protezione contro le sovratensioni in modulo monoblocco da 12,4 mm montabile su guida per un circuito di segnale esente da potenziale di terra, a sicurezza intrinseca, con tecnica a 2 conduttori a 48 VDC. In questo caso è possibile proteggere un loop di corrente (Ex ia) con 0,3 A max. Con il montaggio del morsetto si realizza contemporaneamente uno spinterometro con la terra ad alta impedenza tra la guida di supporto (terra) e il potenziale di riferimento (ground) del circuito di protezione. Identificazione visiva del morsetto in funzione del tipo di circuito di protezione e della tensione. Il morsetto può essere siglato. Idoneo per applicazioni ATEX. Certificato secondo la protezione antideflagrante nelle zone EX tipo: Ex ia IIC / Ex iaD.</p>	<p>Protezione contro le sovratensioni in modulo monoblocco da 12,4 mm montabile su guida per un circuito di segnale esente da potenziale di terra, a sicurezza intrinseca, con tecnica a 2 conduttori. Versione: 48 VDC idonea per applicazioni ATEX</p>	

Conformità ambientale del prodotto

REACH SVHC	Lead 7439-92-1
SCIP	71e97bb7-979f-4330-94c0-20c629bb05e3

Nota importante

Informazioni sul prodotto	Modalità 2: Stato in cui la parte limitatrice di tensione dell'SPD è stata messa in cortocircuito a causa di un'impedenza molto bassa all'interno dell'SPD. La linea è inutilizzabile, ma l'apparecchiatura di misurazione è ancora protetta da un cortocircuito.
---------------------------	---

Omologazioni

Omologazioni



ROHS	Conforme
------	----------

VSSC4 CL FG 48VAC/DC EX**Weidmüller Interfaces GmbH & Co. KG**

Postfach 3030

32760 Detmold

Tel. +49 5231 14-0

Fax. +49 5231 14-2083

info@weidmueller.com**Dati tecnici****Download**

Omologazione/Certificato/Documento di conformità	SIL Paper EU Konformitätserklärung / EU Declaration of Conformity	www.weidmueller.com
Dati ingegneristici	CAD data – STEP	
Dati ingegneristici	WSCAD	
Documentazione utente	Beipackzettel / Instruction sheet Beipackzettel / Instruction sheet	
Cataloghi	Catalogues in PDF-format	
Brochure		

VSSC4 CL FG 48VAC/DC EX**Weidmüller Interfaces GmbH & Co. KG**

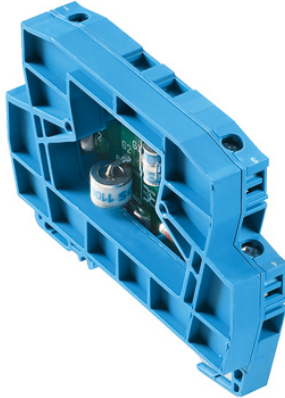
Postfach 3030

32760 Detmold

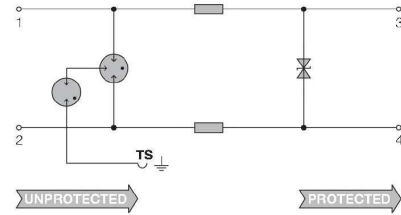
Tel. +49 5231 14-0

Fax. +49 5231 14-2083

info@weidmueller.com

Disegni

Come da figura



Circuit diagram