

**VSSC6 MOV 120VAC/DC****Weidmüller Interface GmbH & Co. KG**

Klingenbergstraße 26

D-32758 Detmold

Germany

www.weidmueller.com



Come da figura

Protezione contro le sovratensioni con componenti singoli  
Con varistore nella struttura a morsetto  
Nella struttura a morsetto si utilizzano varistori in ossido di metallo. Essi sono approvati per una tensione d'esercizio alternata sinusoidale massima, stampigliata sul componente. Ogni tensione superiore a quella indicata viene scaricata entro 25 ns. I varistori trovano impiego per potenze da medie ad alte.

**Dati generali per l'ordinazione**

Versione	Protezione contro le sovratensioni per circuiti di misura, controllo e regolazione, Protezione contro le sovratensioni, circuiti di misura, comando e regolazione, $U_p(L/N-PE) < 600\text{ V}$
Nr.Cat.	<a href="#">1064610000</a>
Tipo	VSSC6 MOV 120VAC/DC
GTIN (EAN)	4032248829927
CPZ	5 Pezzo

Data di creazione 8 marzo 2023 19.40.21 CET

Versione catalogo 03.03.2023 / Con riserva di modifiche tecniche

**VSSC6 MOV 120VAC/DC****Weidmüller Interface GmbH & Co. KG**

Klingenbergstraße 26

D-32758 Detmold

Germany

www.weidmueller.com

**Dati tecnici****Dimensioni e pesi**

Profondità	81 mm	Profondità (pollici)	3,189 inch
Posizione verticale	88,5 mm	Altezza (pollici)	3,484 inch
Larghezza	12,4 mm	Larghezza (pollici)	0,488 inch
Peso netto	57,8 g		

**Temperature**

Temperatura di magazzinaggio	-40 °C...80 °C	Temperatura d'esercizio	-40 °C...70 °C
Temperatura d'esercizio , min.	-40 °C	Temperatura d'esercizio , max.	70 °C
Umidità	5...96 %		

**Probabilità di guasto**

SIL secondo IEC 61508	3	MTTF	4.391 anni
SFF	100 %	λges	26
PFH in 1*10 <sup>-9</sup> 1/h	0		

**Dati di dimensionamento UL**

N° certificato (UL)	E311081	Certificato UL	UL Zertifikat
---------------------	---------	----------------	---------------

**Dati nominali IEC / EN**

Capacità	283 pF	Classe a norma IEC 61643-21	C1, C2
Corrente di dimensionamento I <sub>N</sub>	12 A	Corrente di scarica I <sub>max</sub> (8/20 μs) conduttore-PE	6 kA
Corrente di scarica I <sub>n</sub> (8/20 μs) filo-PE	1,5 kA	Corrente di scarica max. (8/20 μs)	12 kA
Livello di protezione U <sub>P</sub> (tip.)	< 600 V	Modalità anomalia sovraccarico	Modalità 1
Norme	IEC61643-21 (in conformità)	Numero di poli	1
Perdita d'inserzione	≤ 0,5 dB	Resistenza alla corrente impulsiva C1	0,5 kA 8/20 μs 1 kV 1,2/50 μs
Resistenza alla corrente impulsiva C2	1,5 kA 8/20 μs	Resistenza di passaggio	<0.1 Ω
Tensione nominale (AC)	120 V	Tensione nominale (DC)	170 V
Tensione permanente DC max.	212 V	Tensione permanente massima, U <sub>c</sub> (AC)	150 V
Tipo di tensione	AC/DC		

**Dati generali**

Classe d'infiammabilità UL 94	V-0	Colori	nero
Forma	morsetto	Funzione di separazione	No
Grado di protezione	IP20	Guida	TS 35
Indicatore ottico di funzionamento	No	Segmento	Misurazione - Controllo - Regolazione
Versione	Protezione contro le sovratensioni, circuiti di misura, comando e regolazione		

**Dati protezione CSA**

Capacità interna, max. C <sub>I</sub>	2 nF	Corrente d'ingresso, max. I <sub>I</sub>	12 A
Gruppi di gas A, B	IIC	Gruppo di gas C	IIB
Gruppo di gas D	IIA	Induttività interna, max. L <sub>I</sub>	0 μH
Tensione d'ingresso, max. U <sub>I</sub>	212 V		

Data di creazione 8 marzo 2023 19.40.21 CET

**VSSC6 MOV 120VAC/DC**

**Weidmüller Interface GmbH & Co. KG**  
 Klingenbergstraße 26  
 D-32758 Detmold  
 Germany

www.weidmueller.com

**Dati tecnici****Isolamento secondo EN 50 178**

Classe di sovratensione	III	Grado di lordura	2
-------------------------	-----	------------------	---

**Ulteriori dettagli sulle approvazioni**

Certificato GOST	GOST-Zertifikat
------------------	-----------------

**Dati di collegamento**

Lunghezza di spellatura	10 mm	Tipo di collegamento	Collegamento a vite
Coppia di serraggio, min.	0,5 Nm	Coppia di serraggio, max.	0,8 Nm
Campo di sezioni, min.	0,5 mm <sup>2</sup>	Campo di sezioni, max.	4 mm <sup>2</sup>
Sezione di collegamento cavo, rigido, min.	0,5 mm <sup>2</sup>	Sezione di collegamento cavo, rigido, max.	6 mm <sup>2</sup>
Sezione di collegamento cavo, flessibile, AEH (DIN 46228-1), min.	0,5 mm <sup>2</sup>	Sezione di collegamento cavo, flessibile, AEH (DIN 46228-1), max.	4 mm <sup>2</sup>
Sezione di collegamento, semirigida, min.	0,5 mm <sup>2</sup>	Sezione di collegamento, semirigida, max.	4 mm <sup>2</sup>

**Classificazioni**

ETIM 6.0	EC000943	ETIM 7.0	EC000943
ETIM 8.0	EC000943	ECLASS 9.0	27-13-08-07
ECLASS 9.1	27-13-08-07	ECLASS 10.0	27-13-08-07
ECLASS 11.0	27-13-08-07	ECLASS 12.0	27-17-90-90

**Testi descrittivi per l'offerta**

Testo bando lungo	Morsetto passante con una larghezza di 6,2 mm e varistori tra due cavi di segnale e potenziale della guida, piedino di contatto TS 35. In questo caso è possibile proteggere un segnale di max. 12A. Con il montaggio del morsetto si realizza contemporaneamente un contatto conduttivo tra la guida (terra) e il potenziale di riferimento (Ground) del circuito di protezione nel morsetto. Identificazione ottica del morsetto secondo il tipo di circuito di protezione e della tensione. Possibilità di siglatura sul morsetto.	Testo bando corto	Morsetto passante con varistori (MOV) tra due cavi segnale e potenziale della guida, piedino di contatto TS 35 Esecuzione: 120VUC
-------------------	---	-------------------	---

**Conformità ambientale del prodotto**

REACH SVHC	Lead 7439-92-1
------------	----------------

**Nota importante**

Informazioni sul prodotto	Modalità 1: Stato in cui la parte limitatrice di tensione dell'SPD è stata scollegata. La funzione di limitazione della tensione non è più disponibile, ma il cavo è ancora funzionale.
---------------------------	---

**VSSC6 MOV 120VAC/DC****Weidmüller Interface GmbH & Co. KG**

Klingenbergstraße 26

D-32758 Detmold

Germany

www.weidmueller.com

**Dati tecnici****Omologazioni**

Omologazioni



ROHS	Conforme
UL File Number Search	Sito web UL
N° certificato (UL)	E311081

**Download**

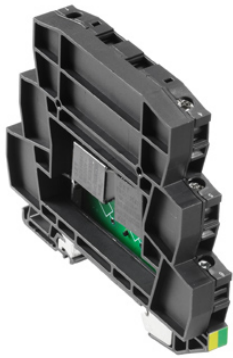
Omologazione/Certificato/Documento di conformità	<a href="#">SIL Paper</a> <a href="#">EU_Konformitätserklärung / EU_Declaration_of_Conformity</a>
Dati ingegneristici	<a href="#">CAD data – STEP</a>
Dati ingegneristici	<a href="#">WSCAD</a>
Documentazione utente	<a href="#">Beipackzettel / Instruction sheet</a>
Cataloghi	<a href="#">Catalogues in PDF-format</a>
Brochure	

**VSSC6 MOV 120VAC/DC**

**Weidmüller Interface GmbH & Co. KG**  
Klingenbergstraße 26  
D-32758 Detmold  
Germany

www.weidmueller.com

**Disegni**



Come da figura

