

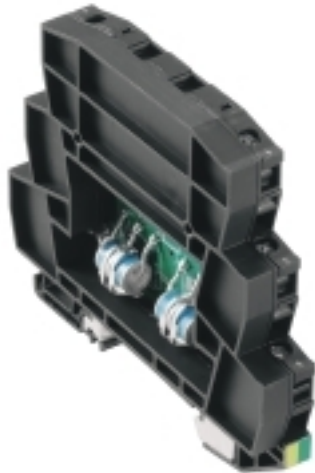
VSSC6 GDT 110VAC/DC20KA**Weidmüller Interface GmbH & Co. KG**

Klingenbergstraße 26

D-32758 Detmold

Germany

www.weidmueller.com



Come da figura

Protezione contro le sovratensioni con componenti singoli

Con scaricatore di gas a forma di morsetto

Nella forma a morsetto si utilizzano scaricatori di gas / spinterometri (GDT). Essi sono approvati per una tensione continua massima massima, stampigliata sul componente

Ogni tensione superiore a quella indicata viene scaricata

nel giro di ca. 10-100µs. Gli scaricatori di gas vengono

impiegati per potenze superiori.

Dati generali per l'ordinazione

Versione	Protezione contro le sovratensioni per circuiti di misura, controllo e regolazione, Protezione contro le sovratensioni, circuiti di misura, comando e regolazione, $U_p(L/N-PE) < 1000$ V
Nr.Cat.	1064700000
Tipo	VSSC6 GDT 110VAC/DC20KA
GTIN (EAN)	4032248829989
CPZ	5 Pezzo

Data di creazione 7 marzo 2023 3.06.50 CET

Versione catalogo 18.02.2023 / Con riserva di modifiche tecniche

VSSC6 GDT 110VAC/DC20KA**Weidmüller Interface GmbH & Co. KG**

Klingenbergstraße 26

D-32758 Detmold

Germany

www.weidmueller.com

Dati tecnici**Dimensioni e pesi**

Profondità	81 mm	Profondità (pollici)	3,189 inch
Posizione verticale	88,5 mm	Altezza (pollici)	3,484 inch
Larghezza	12,4 mm	Larghezza (pollici)	0,488 inch
Peso netto	52,8 g		

Temperature

Temperatura di magazzinaggio	-40 °C...80 °C	Temperatura d'esercizio	-40 °C...70 °C
Temperatura d'esercizio , min.	-40 °C	Temperatura d'esercizio , max.	70 °C
Umidità	5...96 %		

Probabilità di guasto

SIL secondo IEC 61508	3	MTTF	11.416 anni
SFF	100 %	λges	10
PFH in 1*10 ⁻⁹ 1/h	0		

Dati nominali IEC / EN

Capacità	2,5 nF	Classe a norma IEC 61643-21	C2, C3, D1
Corrente di dimensionamento I _N	12 A	Corrente di prova I _{imp} (10/350 μs)	2,5 kA
Corrente di prova da fulmine I _{imp} (10/350 μs) conduttore-PE	1 kA	Corrente di scarica I _{max} (8/20 μs) conduttore-PE	20 kA
Corrente di scarica I _n (8/20 μs) filo-PE	5 kA	Livello di protezione U _P (tip.)	< 1000 V
Modalità anomalia sovraccarico	Modus 2	Norme	IEC 61643-21
Numero di poli	1	Resistenza alla corrente impulsiva C2	5 kA 8/20 μs
Resistenza alla corrente impulsiva C3	100 A 10/1000 μs	Resistenza alla corrente impulsiva D1	2,5 kA 10/350 μs
Resistenza di passaggio	<0.1 Ω	Tensione nominale (AC)	110 V
Tensione nominale (DC)	156 V	Tensione permanente DC max.	195 V
Tensione permanente massima, U _c (AC)	138 V	Tipo di tensione	AC/DC

Dati generali

Classe d'infiammabilità UL 94	V-0	Colori	nero
Forma	morsetto	Funzione di separazione	No
Grado di protezione	IP20	Guida	TS 35
Indicatore ottico di funzionamento	No	Segmento	Misurazione - Controllo - Regolazione
Versione	Protezione contro le sovratensioni, circuiti di misura, comando e regolazione		

Dati protezione CSA

Capacità interna, max. C _I	0 nF	Corrente d'ingresso, max. I _I	12 A
Gruppi di gas A, B	IIC	Gruppo di gas C	IIB
Gruppo di gas D	IIA	Induttività interna, max. L _I	0 μH
Tensione d'ingresso, max. U _i	195 V		

Isolamento secondo EN 50 178

Classe di sovratensione	III	Grado di lordura	2
-------------------------	-----	------------------	---

Data di creazione 7 marzo 2023 3.06.50 CET

Versione catalogo 18.02.2023 / Con riserva di modifiche tecniche

2

VSSC6 GDT 110VAC/DC20KA**Weidmüller Interface GmbH & Co. KG**

Klingenbergstraße 26

D-32758 Detmold

Germany

www.weidmueller.com

Dati tecnici**Ulteriori dettagli sulle approvazioni**

Certificato GOST GOST-Zertifikat

Dati di collegamento

Lunghezza di spellatura	10 mm	Tipo di collegamento	Collegamento a vite
Coppia di serraggio, min.	0,5 Nm	Coppia di serraggio, max.	0,8 Nm
Campo di sezioni, min.	0,5 mm ²	Campo di sezioni, max.	4 mm ²
Sezione di collegamento cavo, rigido, min.	0,5 mm ²	Sezione di collegamento cavo, rigido, max.	6 mm ²
Sezione di collegamento cavo, flessibile, AEH (DIN 46228-1), min.	0,5 mm ²	Sezione di collegamento cavo, flessibile, AEH (DIN 46228-1), max.	4 mm ²
Sezione di collegamento, semirigida, min.	0,5 mm ²	Sezione di collegamento, semirigida, max.	4 mm ²

Quote dimensionamento IECEx/ATEX/cUL

Certificato cUL cUL Certificate

Classificazioni

ETIM 6.0	EC000943	ETIM 7.0	EC000943
ETIM 8.0	EC000943	ECLASS 9.0	27-13-08-07
ECLASS 9.1	27-13-08-07	ECLASS 10.0	27-13-08-07
ECLASS 11.0	27-13-08-07	ECLASS 12.0	27-17-90-90

Testi descrittivi per l'offerta

Testo bando lungo	Morsetto passante con una larghezza di 12,4 mm e spinterometro tra due cavi di segnale e potenziale della guida, piedino di contatto TS 35. In questo caso è possibile proteggere un segnale di max. 12A. Con il montaggio del morsetto si realizza contemporaneamente un contatto conduttivo tra la guida (terra) e il potenziale di riferimento (Ground) del circuito di protezione nel morsetto. Identificazione ottica del morsetto secondo il tipo di circuito di protezione e della tensione. Possibilità di siglatura sul morsetto.	Testo bando corto	Morsetto passante con spinterometro (GDT) tra due cavi segnale e potenziale della guida, piedino di contatto TS 35, esecuzione: 110VUC 20kA
-------------------	--------------------------------------------------------------------------------------------------------------------------------------------------------------------------------------------------------------------------------------------------------------------------------------------------------------------------------------------------------------------------------------------------------------------------------------------------------------------------------------------------------------------------------------------	-------------------	---------------------------------------------------------------------------------------------------------------------------------------------

Conformità ambientale del prodotto

REACH SVHC Lead 7439-92-1

Nota importante

Informazioni sul prodotto Modalità 2: Stato in cui la parte limitatrice di tensione dell'SPD è stata messa in cortocircuito a causa di un'impedenza molto bassa all'interno dell'SPD. La linea è inutilizzabile, ma l'apparecchiatura di misurazione è ancora protetta da un cortocircuito.

Data di creazione 7 marzo 2023 3.06.50 CET

Versione catalogo 18.02.2023 / Con riserva di modifiche tecniche

3

VSSC6 GDT 110VAC/DC20KA

Weidmüller Interface GmbH & Co. KG
Klingenbergstraße 26
D-32758 Detmold
Germany

www.weidmueller.com

Dati tecnici

Omologazioni

Omologazioni



ROHS

Conforme

Download

Omologazione/Certificato/Documento di conformità	SIL Paper EU Konformitätserklärung / EU Declaration of Conformity
Dati ingegneristici	CAD data – STEP
Dati ingegneristici	WSCAD
Documentazione utente	Beipackzettel / Instruction sheet
Cataloghi	Catalogues in PDF-format
Brochure	

VSSC6 GDT 110VAC/DC20KA

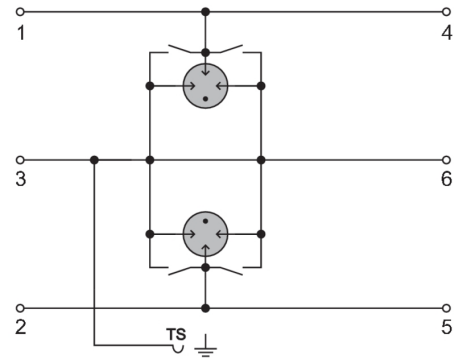
Weidmüller Interface GmbH & Co. KG
Klingenbergstraße 26
D-32758 Detmold
Germany

www.weidmueller.com

Disegni



Come da figura



Circuit diagram

