

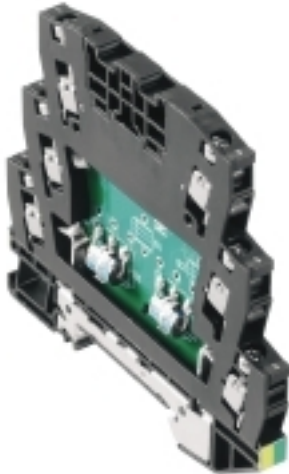
**VSSC6 GDT 240VAC/DC10KA****Weidmüller Interface GmbH & Co. KG**

Klingenbergstraße 26

D-32758 Detmold

Germany

www.weidmueller.com



Come da figura

Protezione contro le sovratensioni con componenti singoli

Con scaricatore di gas a forma di morsetto

Nella forma a morsetto si utilizzano scaricatori di gas / spinterometri (GDT). Essi sono approvati per una tensione continua massima massima, stampigliata sul componente. Ogni tensione superiore a quella indicata viene scaricata nel giro di ca. 10-100µs. Gli scaricatori di gas vengono impiegati per potenze superiori.

**Dati generali per l'ordinazione**

Versione	Protezione contro le sovratensioni per circuiti di misura, controllo e regolazione, Protezione contro le sovratensioni, circuiti di misura, comando e regolazione, $U_p(L/N-PE) \leq 1900$ V
Nr.Cat.	<a href="#">1064710000</a>
Tipo	VSSC6 GDT 240VAC/DC10KA
GTIN (EAN)	4032248829996
CPZ	5 Pezzo

Data di creazione 8 marzo 2023 12.36.35 CET

Versione catalogo 03.03.2023 / Con riserva di modifiche tecniche

**VSSC6 GDT 240VAC/DC10KA****Weidmüller Interface GmbH & Co. KG**

Klingenbergstraße 26

D-32758 Detmold

Germany

www.weidmueller.com

**Dati tecnici****Dimensioni e pesi**

Profondità	81 mm	Profondità (pollici)	3,189 inch
Posizione verticale	88,5 mm	Altezza (pollici)	3,484 inch
Larghezza	12,4 mm	Larghezza (pollici)	0,488 inch
Peso netto	52,8 g		

**Temperature**

Temperatura di magazzino	-40 °C...80 °C	Temperatura d'esercizio	-40 °C...70 °C
Temperatura d'esercizio, min.	-40 °C	Temperatura d'esercizio, max.	70 °C
Umidità	5...96 %		

**Probabilità di guasto**

SIL secondo IEC 61508	3	MTTF	11.416 anni
SFF	100 %	$\lambda_{ges}$	10
PFH in $1 \cdot 10^{-9}$ 1/h	0		

**Dati nominali IEC / EN**

Capacità	3,0 nF	Classe a norma IEC 61643-21	C2, C3, D1
Corrente di dimensionamento $I_N$	12 A	Corrente di prova $I_{imp}$ (10/350 $\mu$ s)	1 kA
Corrente di prova da fulmine $I_{imp}$ (10/350 $\mu$ s) conduttore-PE	1 kA	Corrente di scarica $I_{max}$ (8/20 $\mu$ s) conduttore-PE	10 kA
Corrente di scarica $I_n$ (8/20 $\mu$ s) filo-PE	2,5 kA	Corrente di scarica max. (8/20 $\mu$ s)	10 kA
Livello di protezione $U_p$ (tip.)	$\leq$ 1900 V	Modalità anomalia sovraccarico	Modus 2
Norme	IEC 61643-21	Numero di poli	1
Resistenza alla corrente impulsiva C2	2,5 kA 8/20 $\mu$ s 5 kV 1,2/50 $\mu$ s	Resistenza alla corrente impulsiva C3	50 A 10/1000 $\mu$ s
Resistenza alla corrente impulsiva D1	0,5 kA 10/350 $\mu$ s	Resistenza di passaggio	<0,1 $\Omega$
Tensione nominale (AC)	240 V	Tensione nominale (DC)	339 V
Tensione permanente DC max.	407 V	Tensione permanente massima, $U_c$ (AC)	288 V
Tipo di tensione	AC/DC		

**Dati generali**

Classe d'infiammabilità UL 94	V-0	Colori	nero
Forma	morsetto	Funzione di separazione	No
Grado di protezione	IP20	Guida	TS 35
Indicatore ottico di funzionamento	No	Segmento	Misurazione - Controllo - Regolazione
Versione	Protezione contro le sovratensioni, circuiti di misura, comando e regolazione		

**Dati protezione CSA**

Capacità interna, max. $C_i$	0 nF	Corrente d'ingresso, max. $I_i$	12 A
Gruppi di gas A, B	IIC	Gruppo di gas C	IIB
Gruppo di gas D	IIA	Induttività interna, max. $L_i$	0 $\mu$ H
Tensione d'ingresso, max. $U_i$	407 V		

**VSSC6 GDT 240VAC/DC10KA****Weidmüller Interface GmbH & Co. KG**

Klingenbergstraße 26

D-32758 Detmold

Germany

www.weidmueller.com

**Dati tecnici****Isolamento secondo EN 50 178**

Classe di sovratensione	III	Grado di lordura	2
-------------------------	-----	------------------	---

**Ulteriori dettagli sulle approvazioni**

Certificato GOST	GOST-Zertifikat
------------------	-----------------

**Dati di collegamento**

Lunghezza di spellatura	10 mm	Tipo di collegamento	Collegamento a vite
Coppia di serraggio, min.	0,5 Nm	Coppia di serraggio, max.	0,8 Nm
Campo di sezioni, min.	0,5 mm <sup>2</sup>	Campo di sezioni, max.	4 mm <sup>2</sup>
Sezione di collegamento cavo, rigido, min.	0,5 mm <sup>2</sup>	Sezione di collegamento cavo, rigido, max.	6 mm <sup>2</sup>
Sezione di collegamento cavo, flessibile, AEH (DIN 46228-1), min.	0,5 mm <sup>2</sup>	Sezione di collegamento cavo, flessibile, AEH (DIN 46228-1), max.	4 mm <sup>2</sup>
Sezione di collegamento, semirigida, min.	0,5 mm <sup>2</sup>	Sezione di collegamento, semirigida, max.	4 mm <sup>2</sup>

**Quote dimensionamento IECEx/ATEX/cUL**

Certificato cUL	cUL Certificate
-----------------	-----------------

**Classificazioni**

ETIM 6.0	EC000943	ETIM 7.0	EC000943
ETIM 8.0	EC000943	ECLASS 9.0	27-13-08-07
ECLASS 9.1	27-13-08-07	ECLASS 10.0	27-13-08-07
ECLASS 11.0	27-13-08-07	ECLASS 12.0	27-17-90-90

**Testi descrittivi per l'offerta**

Testo bando lungo	Morsetto passante con una larghezza di 12,4 mm e spinterometro tra due cavi di segnale e potenziale della guida, piedino di contatto TS 35. In questo caso è possibile proteggere un segnale di max. 12A. Con il montaggio del morsetto si realizza contemporaneamente un contatto conduttivo tra la guida (terra) e il potenziale di riferimento (Ground) del circuito di protezione nel morsetto. Identificazione ottica del morsetto secondo il tipo di circuito di protezione e della tensione. Possibilità di siglatura sul morsetto.	Testo bando corto	Morsetto passante con spinterometro (GDT) tra due cavi segnale e potenziale della guida, piedino di contatto TS 35, esecuzione: 240VUC 10kA
-------------------	--	-------------------	---

**Conformità ambientale del prodotto**

REACH SVHC	Lead 7439-92-1
------------	----------------

Data di creazione 8 marzo 2023 12.36.35 CET

Versione catalogo 03.03.2023 / Con riserva di modifiche tecniche

3

**VSSC6 GDT 240VAC/DC10KA**

**Weidmüller Interface GmbH & Co. KG**  
Klingenbergstraße 26  
D-32758 Detmold  
Germany

www.weidmueller.com

**Dati tecnici****Nota importante**

Informazioni sul prodotto

Modalità 2: Stato in cui la parte limitatrice di tensione dell'SPD è stata messa in cortocircuito a causa di un'impedenza molto bassa all'interno dell'SPD. La linea è inutilizzabile, ma l'apparecchiatura di misurazione è ancora protetta da un cortocircuito.

**Omologazioni**

Omologazioni



ROHS

Conforme

**Download**

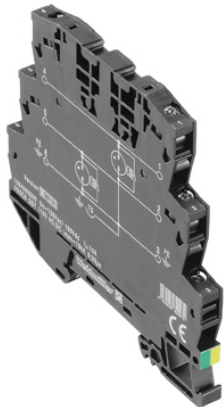
Omologazione/Certificato/Documento di conformità	<a href="#">SIL Paper</a> <a href="#">EU Konformitätserklärung / EU Declaration of Conformity</a>
Dati ingegneristici	<a href="#">CAD data – STEP</a>
Dati ingegneristici	<a href="#">WSCAD</a>
Documentazione utente	<a href="#">Beipackzettel / Instruction sheet</a>
Cataloghi	<a href="#">Catalogues in PDF-format</a>
Brochure	

**VSSC6 GDT 240VAC/DC10KA**

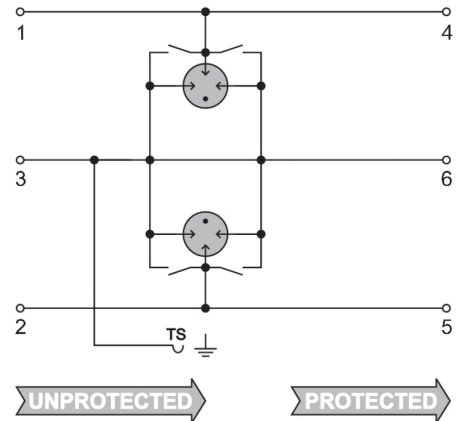
**Weidmüller Interface GmbH & Co. KG**  
Klingenbergstraße 26  
D-32758 Detmold  
Germany

www.weidmueller.com

**Disegni**



Come da figura



Circuit diagram

