

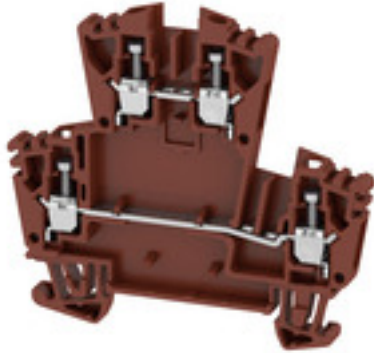
WDK 2.5 ZQV BR**Weidmüller Interface GmbH & Co. KG**

Klingenbergstraße 26

D-32758 Detmold

Germany

www.weidmueller.com

Illustrazione del prodotto

L'alimentazione attraverso l'energia, il segnale e i dati è il classico requisito nell'elettrotecnica e nella realizzazione di quadri elettrici. Il materiale isolante, la tecnica di collegamento e la progettazione dei morsetti componibili sono caratteristiche distintive. Un morsettieria componibile passante è idonea per unire e/o collegare uno o più conduttori. Potrebbero avere uno o più livelli di collegamento che hanno lo stesso potenziale oppure solo isolati l'uno contro l'altro.

Dati generali per l'ordinazione

Versione	Morsetto passante, Morsetto componibile a due piani, Collegamento a vite, 2.5 mm ² , 400 V, 24 A, marrone
Nr.Cat.	1067950000
Tipo	WDK 2.5 ZQV BR
GTIN (EAN)	4032248822133
CPZ	100 Pezzo

Data di creazione 7 marzo 2023 15.32.19 CET

Versione catalogo 03.03.2023 / Con riserva di modifiche tecniche

WDK 2.5 ZQV BR

Weidmüller Interface GmbH & Co. KG

Klingenbergstraße 26

D-32758 Detmold

Germany

www.weidmueller.com

Dati tecnici

Dimensioni e pesi

Profondità inclusa guida DIN	63 mm	Posizione verticale	69 mm
Altezza (pollici)	2,717 inch	Larghezza	5,1 mm
Larghezza (pollici)	0,201 inch	Peso netto	12,46 g

Temperature

Temperatura di magazzinaggio		Campo delle temperature di impiego	For operating temperature range see EC Design Test Certificate / IEC Ex-Certificate of Conformity
	-25 °C...55 °C		
Temperatura d'esercizio continuo, min.	-60 °C	Temperatura d'esercizio continuo, max.	130 °C

Dati di dimensionamento IECEx/ATEX

N° certificato (ATEX)	DEMKO15ATEX1346U	N° certificato (IECEX)	IECEXULD15.0003U
Tensione max. (ATEX)	275 V	Corrente (ATEX)	21 A
Sezione cavo max (ATEX)	4 mm ²	Tensione max. (IECEX)	275 V
Corrente (IECEX)	21 A	Sezione cavo max (IECEX)	4 mm ²
Campo delle temperature di impiego	For operating temperature range see EC Design Test Certificate / IEC Ex-Certificate of Conformity	Marchatura EN 60079-7	
Marchatura Ex 2014/34/EU	II 2 G D		Ex eb II C Gb

2 conduttori allacciabili (H05V/H07V) di sezione uguale (collegamento di dimensionamento)

Sezione di collegamento cavo flessibile con terminale DIN 46228/1, 2 conduttori innestabili, max.	1,5 mm ²	Sezione di collegamento cavo flessibile con terminale DIN 46228/1, 2 conduttori innestabili, min.	0,5 mm ²
Sezione di collegamento cavo flessibile, 2 conduttori innestabili, min.	0,5 mm ²	Sezione di collegamento cavo, flessibile, 2 conduttori innestabili, max.	1,5 mm ²

Altri dati tecnici

Esecuzione a prova di esplosione	Sì	Lati aperti	destra
Numero di morsetti uguali	1	Tipo di montaggio	innestabile

Dati caratteristici del sistema

Versione	Collegamento a vite, per connettore trasversale ad innesto, aperto da un lato	Piastra terminale (necessaria)	Sì
Numero di potenziali	2	Numero di piani	2
Numero dei punti di serraggio per piano	2	Numero di potenziali per piano	1
Piani ponticellati internamente	No	Collegamento PE	No
Guida	TS 35	Funzione N	No
Funzione PE	No	Funzione PEN	No

Dati dei materiali

Materiale	Wemid	Colori	marrone
Classe d'infiammabilità UL 94	V-0		

WDK 2.5 ZQV BR

Weidmüller Interface GmbH & Co. KG

Klingenbergstraße 26

D-32758 Detmold

Germany

www.weidmueller.com

Dati tecnici

Dati dimensionamento

Sezione di dimensionamento	2,5 mm ²	Tensione nominale	400 V
Corrente nominale	24 A	Corrente con conduttore max.	32 A
Norme	IEC 60947-7-1	Resistenza di passaggio conforme a IEC 60947-7-x	1,33 mΩ
Tensione impulsiva di dimensionamento	6 kV	Potenza dissipata secondo IEC 60947-7-x	0,77 W
Grado di lordura	3		

Dati dimensionamento secondo CSA

Corrente Gr C (CSA)	25 A	N° certificato (CSA)	12400-391
Sezione cavo max (CSA)	12 AWG	Sezione cavo min (CSA)	26 AWG
Tensione Gr C (CSA)	300 V		

Dati dimensionamento secondo UL

Corrente Gr B (UR)	20 A	Corrente Gr C (UR)	20 A
Grandezza conduttore Factory wiring max (UR)	12 AWG	Grandezza conduttore Factory wiring min (UR)	22 AWG
Grandezza conduttore Field wiring max (UR)	12 AWG	Grandezza conduttore Field wiring min (UR)	22 AWG
N° certificato (UR)	E60693	Tensione Gr B (UR)	300 V
Tensione Gr C (UR)	300 V		

Dimensioni

Sfalsamento TS 35	35,5 mm
-------------------	---------

Generale

Guida	TS 35	Norme	IEC 60947-7-1
Sezione di collegamento cavo AWG, max.	AWG 12	Sezione di collegamento cavo AWG, min.	AWG 30

Conduttori allacciabili (collegamento di dimensionamento)

Calibro a norma 60 947-1	A3	Campo di sezioni, max.	4 mm ²
Campo di sezioni, min.	0,05 mm ²	Coppia di serraggio, max.	0,6 Nm
Coppia di serraggio, min.	0,4 Nm	Dimensione lama	0,6 x 3,5 mm
Direzione di collegamento	laterale	Lunghezza di spellatura	10 mm
Numero di collegamenti	4	Sezione di collegamento cavo AWG, max.	AWG 12
Sezione di collegamento cavo AWG, min.	AWG 30	Sezione di collegamento cavo, flessibile con terminali DIN 46228/1, max.	2,5 mm ²
Sezione di collegamento cavo, flessibile con terminali DIN 46228/1, min.	0,5 mm ²	Sezione di collegamento cavo, flessibile con terminali DIN 46228/4, max.	2,5 mm ²
Sezione di collegamento cavo, flessibile con terminali DIN 46228/4, min.	0,5 mm ²	Sezione di collegamento cavo, flessibile, max.	4 mm ²
Sezione di collegamento cavo, flessibile, min.	0,5 mm ²	Sezione di collegamento cavo, nucleo rigido, max.	4 mm ²
Sezione di collegamento cavo, nucleo rigido, min.	0,5 mm ²	Sezione di collegamento, semirigida, max.	4 mm ²
Sezione di collegamento, semirigida, min.	1,5 mm ²	Stadio di serraggio con elettroavvitatore tipo DMS	1
Tipo di collegamento	Collegamento a vite	Vite di serraggio	M 2,5

WDK 2.5 ZQV BR

Weidmüller Interface GmbH & Co. KG

Klingenbergstraße 26

D-32758 Detmold

Germany

www.weidmueller.com

Dati tecnici

Classificazioni

ETIM 6.0	EC000897	ETIM 7.0	EC000897
ETIM 8.0	EC000897	ECLASS 9.0	27-14-11-20
ECLASS 9.1	27-14-11-20	ECLASS 10.0	27-14-11-20
ECLASS 11.0	27-14-11-20	ECLASS 12.0	27-14-11-20

Omologazioni

Omologazioni



ROHS	Conforme
UL File Number Search	Sito web UL
N° certificato (UR)	E60693

Download

Omologazione/Certificato/Documento di conformità	Attestation of Conformity IECEx Certificate ATEX Certificate CB Test Certificate CB Certificate EAC certificate DNVGL certificate POLSKIREJ certificate EAC EX Certificate CCC Ex Certificate UKCA Ex Certificate CE Declaration of Conformity CE Declaration of Conformity all terminals UKCA declaration of conformity
Dati ingegneristici	CAD data – STEP
Dati ingegneristici	WSCAD, Zuken E3.S
Documentazione utente	StorageConditionsTerminalBlocks NTI WDK 2.5 ZQV
Cataloghi	Catalogues in PDF-format

Foglio dati

WDK 2.5 ZQV BR

Weidmüller Interface GmbH & Co. KG
Klingenbergstraße 26
D-32758 Detmold
Germany

www.weidmueller.com

Disegni

