

**BHZ 5.00/02/90LH BK/BK****Weidmüller Interfaces GmbH & Co. KG**

Postfach 3030

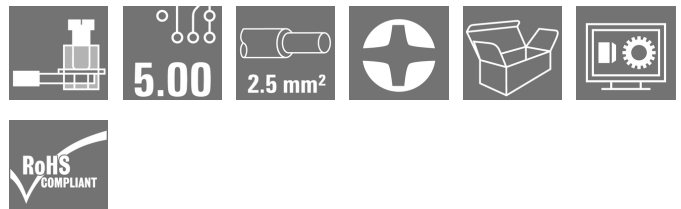
32760 Detmold

Tel. +49 5231 14-0

Fax. +49 5231 14-2083

info@weidmueller.com

www.weidmueller.com

**Illustrazione del prodotto****Naturalmente il sistema CH20M è concepito fin nei minimi dettagli anche per le interfacce di periferica**

Dal punto di vista delle opzioni costruttive, elaborazione, maneggevolezza, affidabilità e sicurezza, i morsetti per circuito stampato o i connettori maschio e femmina sono pratici quanto il sistema nel suo complesso.

La tecnica di collegamento raggiunge livelli altissimi in tutte le discipline:

- **100% inconfondibile** Insieme all'esclusiva, imperdibile codifica "AutoSet", gli univoci cartellini sul connettore e sulla parte anteriore garantiscono un'assegnazione dei collegamenti a prova di errori d'innesto. Siglatura automatica come foglio nella PrintJet di entrambi i cartellini e fissaggio duraturo.
- **100% intuitivo** Utilizzo semplice e rapido grazie alla staffa di sbloccaggio integrata e codificata a colori con linguetta, inclusa borsa per cacciaviti.
- **100% sicuro** grazie alla protezione per le dita sui due lati nel connettore maschio e nel connettore femmina
- **100% efficiente** grazie alla compatibilità reflow di tutti gli elementi di collegamento
- **100% risparmio di tempo e di denaro** in fase di installazione: la testa della vite "Multi-Tool", veloce e universale, garantisce un contatto sicuro, un utilizzo intuitivo e meno spese. Altre funzioni, quali la tecnologia "Wire ready", consentono invece una riduzione delle

spese di cablaggio, con un aumento della soddisfazione da parte dei clienti

Allentamento semplificato e sicuro dei connettori femmina grazie alla leva di sgancio integrata.

**Dati generali per l'ordinazione**

Versione	Connettore per circuito stampato Collegamento a vite, Leva di sgancio nera BHZ 5.00/02/90LH SN BK/BK BX
Nr.Cat.	<a href="#">1069330000</a>
Tipo	BHZ 5.00/02/90LH BK/BK
GTIN (EAN)	4032248824939
CPZ	150 Pezzo
Parametri prodotto	IEC: 400 V / 10 A / 0.2 - 2.5 mm <sup>2</sup> UL: 300 V / 10 A / AWG 26 - AWG 12
Imballaggio	Box

## BHZ 5.00/02/90LH BK/BK

Weidmüller Interfaces GmbH &amp; Co. KG

Postfach 3030

32760 Detmold

Tel. +49 5231 14-0

Fax. +49 5231 14-2083

info@weidmueller.com

## Dati tecnici

www.weidmueller.com

## Dimensioni e pesi

Posizione verticale	29 mm	Altezza (pollici)	1,142 inch
Larghezza	12,4 mm	Larghezza (pollici)	0,488 inch
Lunghezza	14,6 mm	Lunghezza (pollici)	0,575 inch
Peso netto	5,14 g		

## Temperature

Temperatura d'esercizio , min.	-40 °C	Temperatura d'esercizio , max.	120 °C
--------------------------------	--------	--------------------------------	--------

## Parametri del sistema

Famiglia prodotti	OMNIMATE Housing - Serie CH20M	Tipo di collegamento	Collegamento al campo
Tecnica di collegamento cavi	Collegamento a vite	Passo in mm (P)	5 mm
Passo in pollici (P)	0,197 inch	Direzione d'uscita del conduttore	90°
Numero di poli	2	L1 in mm	5 mm
L1 in pollici	0,197 inch	quantità di file	1
Numero di serie di poli	1	Sezione di dimensionamento	2,5 mm²
Protezione da contatto accidentale DIN VDE 57 106	Sicurezza per il dorso della mano	Protezione da contatto accidentale secondo DIN VDE 0470	IP 20 innestato / IP 10 non innestato
Grado di protezione	IP20	Codificabile	Sì
Lunghezza di spellatura	8 mm	Coppia di serraggio per flangia a vite, min.	0,4 Nm
Coppia di serraggio per flangia a vite, max.	0,6 Nm	Coppia di serraggio, min.	0,4 Nm
Coppia di serraggio, max.	0,6 Nm	Vite di serraggio	M 2,5
Lama cacciavite	0,6 x 3,5	Lama cacciavite norma	DIN 5264
Cicli di inserimento	25		

## Dati del materiale

Materiale isolante	PA 66 GF 30	Colori	nero
Tabella dei colori (simile)	RAL 9011	Gruppo materiali isolanti	I
Comparative Tracking Index (CTI)	600 ≤ CTI	Classe d'infiammabilità UL 94	V-0
Materiale dei contatti	CuSn	Superficie dei contatti	stagnato
Temperatura di magazzinaggio, min.	-40 °C	Temperatura di magazzinaggio, max.	70 °C
Temperatura d'esercizio , min.	-40 °C	Temperatura d'esercizio , max.	120 °C
Campo della temperatura di montaggio, min.	-25 °C	Campo della temperatura di montaggio, max.	120 °C

## BHZ 5.00/02/90LH BK/BK

Weidmüller Interfaces GmbH &amp; Co. KG

Postfach 3030

32760 Detmold

Tel. +49 5231 14-0

Fax. +49 5231 14-2083

info@weidmueller.com

## Dati tecnici

## Conduttori adatti al collegamento

Campo di sezioni, min.	0,13 mm <sup>2</sup>	Campo di sezioni, max.	0,31 mm <sup>2</sup>
Sezione di collegamento cavo AWG, min.	AWG 26	Sezione di collegamento cavo AWG, max.	AWG 14
rigido, min. H05(07) V-U	0,2 mm <sup>2</sup>	rigido, max. H05(07) V-U	2,5 mm <sup>2</sup>
multifilare, max. H07V-R	2 mm <sup>2</sup>	Flessibile, min. H05(07) V-K	0,2 mm <sup>2</sup>
con terminale AEH con collare DIN 46 228/4, min.	0,25 mm <sup>2</sup>	con terminale AEH con collare DIN 46 228/4, max.	2,5 mm <sup>2</sup>
con terminale, DIN 46228 pt 1, min.	0,25 mm <sup>2</sup>	con terminale a norma DIN 46 228/1, max.	2,5 mm <sup>2</sup>
Calibro a tampone secondo EN 60999 a x b; ø		Testo di riferimento	Il diametro esterno del collare isolante non dovrebbe essere più largo del passo (P). La lunghezza dei terminali deve essere scelta a seconda del prodotto e della tensione nominale.
	2,8 mm x 2,4 mm; 3,0 mm		

## Dati di dimensionamento secondo IEC

Testato secondo lo standard	IEC 60664-1, IEC 61984	Corrente di dimensionamento, numero minimo di poli (Tu=20 °C)	10 A
Corrente di dimensionamento, numero minimo di poli (Tu=40 °C)	9 A	Tensione di dimensionamento con classe di sovratensione/grado di lordura II/2	400 V
Tensione di dimensionamento con classe di sovratensione/grado di lordura III/2	320 V	Tensione nominale con classe di sovratensione/grado di lordura III/3	250 V
Tensione di dimensionamento con classe di sovratensione/grado di lordura II/2	4 kV	Tensione di dimensionamento con classe di sovratensione/grado di lordura III/2	4 kV
Sovratensione nominale con classe di sovratensione/grado di lordura III/3	4 kV	Distanza in aria, min.	3 mm
Distanza superficiale, min.	3,2 mm		

## Dati di dimensionamento secondo CSA

Tensione nominale (Gruppo B / CSA)	300 V	Tensione nominale (Gruppo C / CSA)	50 V
Tensione nominale (Gruppo D / CSA)	300 V	Corrente nominale (Gruppo B / CSA)	10 A
Corrente nominale (Gruppo C / CSA)	10 A	Corrente nominale (Gruppo D / CSA)	10 A
Sezione di collegamento cavo AWG, min.	AWG 26	Sezione di collegamento cavo AWG, max.	AWG 12

**BHZ 5.00/02/90LH BK/BK****Weidmüller Interfaces GmbH & Co. KG**

Postfach 3030

32760 Detmold

Tel. +49 5231 14-0

Fax. +49 5231 14-2083

info@weidmueller.com

www.weidmueller.com

**Dati tecnici****Dati di dimensionamento sec. UL 1059**

Istituto (cURus)



N° certificato (cURus)

E60693

Tensione nominale (Gruppo B / UL 1059)

300 V

Tensione nominale (Gruppo C / UL 1059)

50 V

Tensione nominale (Gruppo D / UL 1059)

300 V

Corrente nominale (Gruppo B / UL 1059)

10 A

Corrente nominale (Gruppo C / UL 1059)

10 A

Corrente nominale (Gruppo D / UL 1059)

10 A

Sezione di collegamento cavo AWG, min.

AWG 26

Sezione di collegamento cavo AWG, max.

AWG 12

Riferimento ai valori di omologazione

Le specifiche indicano i valori massimi, per i dettagli fare riferimento al certificato di conformità.

**Dati del materiale**

Classe d'inflammabilità UL 94

V-0

Comparative Tracking Index (CTI)

600 ≤ CTI

Gruppo materiali isolanti

I

Materiale isolante

PA 66 GF 30

**Dati generali**

Colori

nero

Grado di protezione

IP20

Tabella dei colori (simile)

RAL 9011

**Classificazioni**

ETIM 6.0

EC002638

ETIM 7.0

EC002638

ETIM 8.0

EC002638

ECLASS 9.0

27-44-03-09

ECLASS 9.1

27-44-03-09

ECLASS 10.0

27-44-03-09

ECLASS 11.0

27-46-02-02

ECLASS 12.0

27-46-02-02

**Nota importante**

Conformità IPC

Conformità: i prodotti sono sviluppati, prodotti e forniti secondo standard e normative internazionali riconosciuti, sono conformi alle caratteristiche indicate nel foglio dati e soddisfano le caratteristiche decorative in accordo con IPC-A-610 "Classe 2". Ulteriori richieste relative al prodotto potranno essere valutate su richiesta.

**Omologazioni**

Omologazioni



ROHS

Conforme

UL File Number Search

Sito web UL

N° certificato (cURus)

E60693

**BHZ 5.00/02/90LH BK/BK****Weidmüller Interfaces GmbH & Co. KG**

Postfach 3030

32760 Detmold

Tel. +49 5231 14-0

Fax. +49 5231 14-2083

**Dati tecnici**[info@weidmueller.com](mailto:info@weidmueller.com)[www.weidmueller.com](http://www.weidmueller.com)**Download**Omologazione/Certificato/Documento  
di conformità[Declaration of the Manufacturer](#)

Dati ingegneristici

[CAD data – STEP](#)

Dati ingegneristici

[WSCAD](#)

Cataloghi

[Catalogues in PDF-format](#)

Brochure

[FL ANALO.SIGN.CONV. EN](#)[MB DEVICE MANUF. EN](#)[FL MACHINE SAFETY EN](#)[FL 72H SAMPLE SER EN](#)[PO OMNIMATE EN](#)[PO OMNIMATE EN](#)

**BHZ 5.00/02/90LH BK/BK**

**Weidmüller Interfaces GmbH & Co. KG**

Postfach 3030

32760 Detmold

Tel. +49 5231 14-0

Fax. +49 5231 14-2083

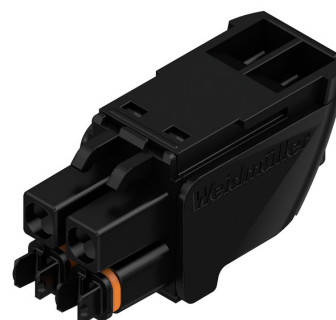
**Disegni**

[info@weidmueller.com](mailto:info@weidmueller.com)

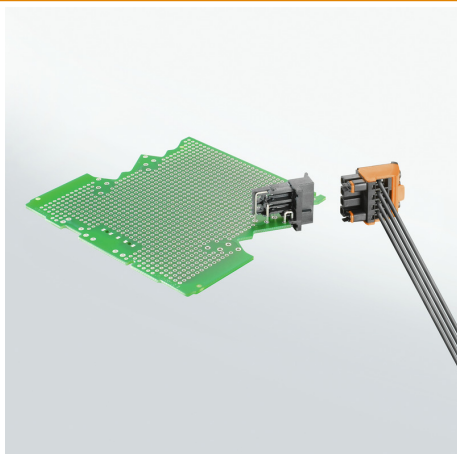
**Illustrazione del prodotto**



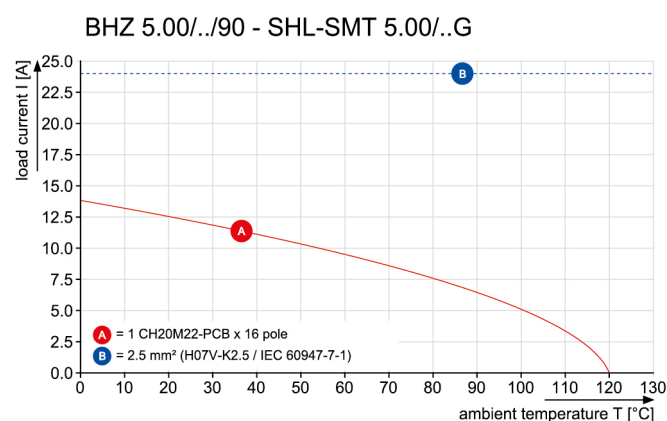
**Illustrazione del prodotto**



**Simile alla figura, Esempio d'uso**



**Curva di carico**



**Curva di carico**

