

BHZ 5.00/03/90LH BK/BL

Weidmüller Interface GmbH & Co. KG

Klingenbergstraße 26

D-32758 Detmold

Germany

www.weidmueller.com

Illustrazione del prodotto

**Naturalmente il sistema CH20M è concepito fin nei minimi dettagli anche per le interfacce di periferica**

Dal punto di vista delle opzioni costruttive, elaborazione, maneggevolezza, affidabilità e sicurezza, i morsetti per circuito stampato o i connettori maschio e femmina sono pratici quanto il sistema nel suo complesso.

La tecnica di collegamento raggiunge livelli altissimi in tutte le discipline:

- **100% inconfondibile** Insieme all'esclusiva, imperdibile codifica "AutoSet", gli univoci cartellini sul connettore e sulla parte anteriore garantiscono un'assegnazione dei collegamenti a prova di errori d'innesto. Siglatura automatica come foglio nella PrintJet di entrambi i cartellini e fissaggio duraturo.
- **100% intuitivo** Utilizzo semplice e rapido grazie alla staffa di sbloccaggio integrata e codificata a colori con linguetta, inclusa borsa per cacciaviti.
- **100% sicuro** grazie alla protezione per le dita sui due lati nel connettore maschio e nel connettore femmina
- **100% efficiente** grazie alla compatibilità reflow di tutti gli elementi di collegamento
- **100% risparmio di tempo e di denaro** in fase di installazione: la testa della vite "Multi-Tool", veloce e universale, garantisce un contatto sicuro, un utilizzo intuitivo e meno spese. Altre funzioni, quali la tecnologia "Wire ready", consentono invece una riduzione delle

spese di cablaggio, con un aumento della soddisfazione da parte dei clienti

Allentamento semplificato e sicuro dei connettori femmina grazie alla leva di sgancio integrata.

Dati generali per l'ordinazione

Versione	Connettore per circuito stampato Leva di sgancio blu BHZ 5.00/03/90LH SN BK/BL BX
Nr.Cat.	1069370000
Tipo	BHZ 5.00/03/90LH BK/BL
GTIN (EAN)	4032248824953
CPZ	108 Pezzo
Parametri prodotto	IEC: 400 V / 10 A / 0.2 - 2.5 mm ² UL: 300 V / 10 A / AWG 26 - AWG 12
Imballaggio	Box

BHZ 5.00/03/90LH BK/BL**Weidmüller Interface GmbH & Co. KG**

Klingenbergstraße 26

D-32758 Detmold

Germany

www.weidmueller.com

Dati tecnici**Dimensioni e pesi**

Posizione verticale	29 mm	Altezza (pollici)	1,142 inch
Larghezza	17,4 mm	Larghezza (pollici)	0,685 inch
Lunghezza	14,6 mm	Lunghezza (pollici)	0,575 inch
Peso netto	7,157 g		

Temperature

Temperatura d'esercizio , min.	-40 °C	Temperatura d'esercizio , max.	120 °C
--------------------------------	--------	--------------------------------	--------

Parametri del sistema

Famiglia prodotti	OMNIMATE Housing - Serie CH20M	Tipo di collegamento	Collegamento al campo
Tecnica di collegamento cavi	Collegamento a vite	Passo in mm (P)	5 mm
Passo in pollici (P)	0,197 inch	Direzione d'uscita del conduttore	90°
Numero di poli	3	L1 in mm	10 mm
L1 in pollici	0,394 inch	quantità di file	1
Numero di serie di poli	1	Sezione di dimensionamento	2,5 mm ²
Protezione da contatto accidentale DIN VDE 57 106	Sicurezza per il dorso della mano	Protezione da contatto accidentale secondo DIN VDE 0470	IP 20 innestato / IP 10 non innestato
Grado di protezione	IP20	Codificabile	Sì
Lunghezza di spellatura	8 mm	Coppia di serraggio per flangia a vite, min.	0,4 Nm
Coppia di serraggio per flangia a vite, max.	0,6 Nm	Coppia di serraggio, min.	0,4 Nm
Coppia di serraggio, max.	0,6 Nm	Vite di serraggio	M 2,5
Lama cacciavite	0,6 x 3,5	Lama cacciavite norma	DIN 5264
Cicli di inserimento	25		

Dati del materiale

Materiale isolante	PA 66 GF 30	Colori	nero
Tabella dei colori (simile)	RAL 9011	Gruppo materiali isolanti	I
Comparative Tracking Index (CTI)	600 ≤ CTI	Classe d'infiammabilità UL 94	V-0
Materiale dei contatti	CuSn	Superficie dei contatti	stagnato
Temperatura di magazzinaggio, min.	-40 °C	Temperatura di magazzinaggio, max.	70 °C
Temperatura d'esercizio , min.	-40 °C	Temperatura d'esercizio , max.	120 °C
Campo della temperatura di montaggio, min.	-25 °C	Campo della temperatura di montaggio, max.	120 °C

BHZ 5.00/03/90LH BK/BL**Weidmüller Interface GmbH & Co. KG**

Klingenbergstraße 26

D-32758 Detmold

Germany

www.weidmueller.com

Dati tecnici**Conduttori adatti al collegamento**

Campo di sezioni, min.	0,13 mm ²	Campo di sezioni, max.	3,31 mm ²
Sezione di collegamento cavo AWG, min.	AWG 26	Sezione di collegamento cavo AWG, max.	AWG 14
rigido, min. H05(07) V-U	0,2 mm ²	rigido, max. H05(07) V-U	2,5 mm ²
multifilare, max. H07V-R	2 mm ²	Flessibile, min. H05(07) V-K	0,2 mm ²
con terminale AEH con collare DIN 46 228/4, min.	0,25 mm ²	con terminale AEH con collare DIN 46 228/4, max.	2,5 mm ²
con terminale, DIN 46228 pt 1, min.	0,25 mm ²	con terminale a norma DIN 46 228/1, max.	2,5 mm ²
Calibro a tampone secondo EN 60999 a x b; ø		Testo di riferimento	Il diametro esterno del collare isolante non dovrebbe essere più largo del passo (P). La lunghezza dei terminali deve essere scelta a seconda del prodotto e della tensione nominale.
	2,8 mm x 2,4 mm; 3,0 mm		

Dati di dimensionamento secondo IEC

Testato secondo lo standard	IEC 60664-1, IEC 61984	Corrente di dimensionamento, numero minimo di poli (Tu=20 °C)	10 A
Corrente di dimensionamento, numero minimo di poli (Tu=40 °C)	9 A	Tensione di dimensionamento con classe di sovratensione/grado di lordura II/2	400 V
Tensione di dimensionamento con classe di sovratensione/grado di lordura III/2	320 V	Tensione nominale con classe di sovratensione/grado di lordura III/3	250 V
Tensione di dimensionamento con classe di sovratensione/grado di lordura II/2	4 kV	Tensione di dimensionamento con classe di sovratensione/grado di lordura III/2	4 kV
Sovratensione nominale con classe di sovratensione/grado di lordura III/3	4 kV	Distanza in aria, min.	3 mm
Distanza superficiale, min.	3,2 mm		

Dati di dimensionamento secondo CSA

Tensione nominale (Gruppo B / CSA)	300 V	Tensione nominale (Gruppo C / CSA)	50 V
Tensione nominale (Gruppo D / CSA)	300 V	Corrente nominale (Gruppo B / CSA)	10 A
Corrente nominale (Gruppo C / CSA)	10 A	Corrente nominale (Gruppo D / CSA)	10 A
Sezione di collegamento cavo AWG, min.	AWG 26	Sezione di collegamento cavo AWG, max.	AWG 12

BHZ 5.00/03/90LH BK/BL

Weidmüller Interface GmbH & Co. KG

Klingenbergstraße 26

D-32758 Detmold

Germany

www.weidmueller.com

Dati tecnici

Dati di dimensionamento sec. UL 1059

Istituto (cURus)



N° certificato (cURus)

E60693

Tensione nominale (Gruppo B / UL 1059)

300 V

Tensione nominale (Gruppo C / UL 1059)

50 V

Tensione nominale (Gruppo D / UL 1059)

300 V

Corrente nominale (Gruppo B / UL 1059)

10 A

Corrente nominale (Gruppo C / UL 1059)

10 A

Corrente nominale (Gruppo D / UL 1059)

10 A

Sezione di collegamento cavo AWG, min.

AWG 26

Sezione di collegamento cavo AWG, max.

AWG 12

Riferimento ai valori di omologazione

Le specifiche indicano i valori massimi, per i dettagli fare riferimento al certificato di conformità.

Dati del materiale

Classe d'inflammabilità UL 94

V-0

Comparative Tracking Index (CTI)

600 ≤ CTI

Gruppo materiali isolanti

I

Materiale isolante

PA 66 GF 30

Dati generali

Colori

nero

Grado di protezione

IP20

Tabella dei colori (simile)

RAL 9011

Classificazioni

ETIM 6.0

EC002638

ETIM 7.0

EC002638

ETIM 8.0

EC002638

ECLASS 9.0

27-44-03-09

ECLASS 9.1

27-44-03-09

ECLASS 10.0

27-44-03-09

ECLASS 11.0

27-46-02-02

ECLASS 12.0

27-46-02-02

Nota importante

Conformità IPC

Conformità: i prodotti sono sviluppati, prodotti e forniti secondo standard e normative internazionali riconosciuti, sono conformi alle caratteristiche indicate nel foglio dati e soddisfano le caratteristiche decorative in accordo con IPC-A-610 "Classe 2". Ulteriori richieste relative al prodotto potranno essere valutate su richiesta.

Omologazioni

Omologazioni



ROHS

Conforme

UL File Number Search

Sito web UL

N° certificato (cURus)

E60693

BHZ 5.00/03/90LH BK/BL**Weidmüller Interface GmbH & Co. KG**

Klingenbergstraße 26

D-32758 Detmold

Germany

www.weidmueller.com**Dati tecnici****Download**Omologazione/Certificato/Documento
di conformità[Declaration of the Manufacturer](#)

Dati ingegneristici

[CAD data – STEP](#)

Cataloghi

[Catalogues in PDF-format](#)

Brochure

[FL ANALO.SIGN.CONV. EN](#)[MB DEVICE MANUF. EN](#)[FL MACHINE SAFETY EN](#)[FL 72H SAMPLE SER EN](#)[PO OMNIMATE EN](#)[PO OMNIMATE EN](#)

BHZ 5.00/03/90LH BK/BL

Weidmüller Interface GmbH & Co. KG
Klingenbergstraße 26
D-32758 Detmold
Germany

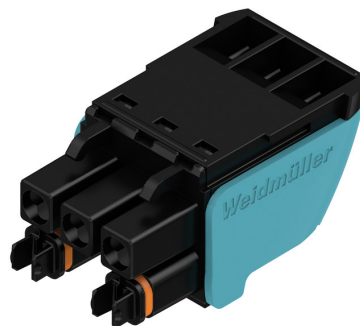
www.weidmueller.com

Disegni

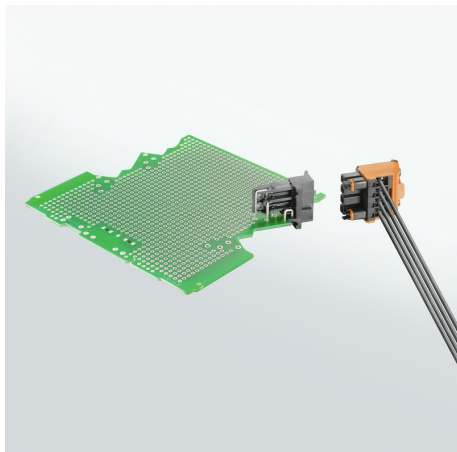
Illustrazione del prodotto



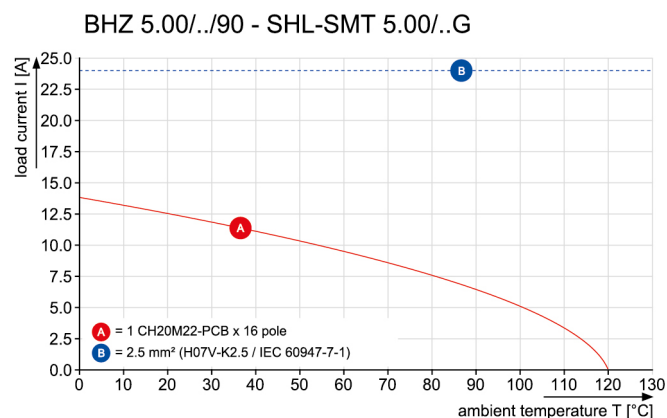
Illustrazione del prodotto



Simile alla figura, Esempio d'uso



Curva di carico



Curva di carico

