

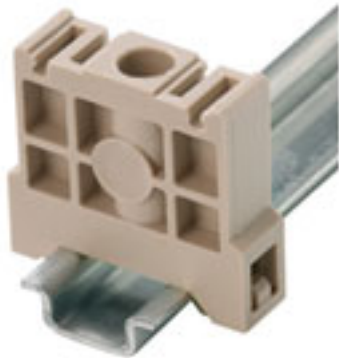
EW 15/2**Weidmüller Interface GmbH & Co. KG**

Klingenbergstraße 26

D-32758 Detmold

Germany

www.weidmueller.com

Illustrazione del prodotto

Per garantire un posizionamento sicuro e durevole sulla guida di supporto ed evitare uno spostamento, Weidmüller fornisce terminali di fissaggio. Sono disponibili esecuzioni con vite e senza vite. Sui terminali di fissaggio è possibile applicare delle siglature, anche per cartellini di gruppo, oltre che alloggiare le spine di prova.

Dati generali per l'ordinazione

Versione	Accessori, Terminale di fissaggio
Nr.Cat.	1071900000
Tipo	EW 15/2
GTIN (EAN)	4008190462949
CPZ	50 Pezzo

EW 15/2

Weidmüller Interface GmbH & Co. KG

Klingenbergstraße 26

D-32758 Detmold

Germany

www.weidmueller.com

Dati tecnici

Dimensioni e pesi

Profondità	25 mm	Profondità (pollici)	0,984 inch
Posizione verticale	27 mm	Altezza (pollici)	1,063 inch
Larghezza	8 mm	Larghezza (pollici)	0,315 inch
Peso netto	5,2 g		

Temperature

Temperatura d'esercizio continuo, min.	-50 °C	Temperatura d'esercizio continuo, max.	100 °C
--	--------	--	--------

Altri dati tecnici

Arresto	avvitabile	Tipo di montaggio	Montaggio diretto
---------	------------	-------------------	-------------------

Dati caratteristici del sistema

Versione	per morsetti	Guida	TS 15
----------	--------------	-------	-------

Dati dei materiali

Materiale	Plastica	Colori	Beige scuro
Classe d'infiammabilità UL 94	V-0		

Dimensioni

Sfalsamento TS 15	13,5 mm
-------------------	---------

Generale

Guida	TS 15
-------	-------

Conduttori allacciabili (collegamento di dimensionamento)

Coppia di serraggio, min.	0,5 Nm	Dimensione lama	0,6 x 3,5 mm
---------------------------	--------	-----------------	--------------

Classificazioni

ETIM 6.0	EC001041	ETIM 7.0	EC001041
ETIM 8.0	EC001041	ECLASS 9.0	27-14-11-35
ECLASS 9.1	27-14-11-35	ECLASS 10.0	27-14-11-35
ECLASS 11.0	27-14-11-35	ECLASS 12.0	27-14-11-35

Omologazioni

ROHS	Conforme
------	----------

Download

Dati ingegneristici	CAD data – 22353_EW_15-2_DXF.dxf CAD data – STEP
Dati ingegneristici	WSCAD
Documentazione utente	StorageConditionsTerminalBlocks
Cataloghi	Catalogues in PDF-format
Brochure	