

RCIKITP 24VDC 2CO LD/PB MC**Weidmüller Interface GmbH & Co. KG**

Klingenbergstraße 26

D-32758 Detmold

Germany

www.weidmueller.com**Illustrazione del prodotto**

Come da figura

Dati generali per l'ordinazione

Versione	RIDERSERIES RCI, Modulo a relè, Numero di contatti: 2, contatto di scambio con tasto di prova AgNi, Tensione nominale: 24 V DC, Corrente permanente: 8 A, PUSH IN, Tasto di prova disponibile: Sì
Nr.Cat.	1180240000
Tipo	RCIKITP 24VDC 2CO LD/PB MC
GTIN (EAN)	4032248971787
CPZ	10 Pezzo
Relè rilevante	8870320000
Base rilevante	8869500000

Data di creazione 9 marzo 2023 7.14.41 CET

RCIKITP 24VDC 2CO LD/PB MC

Weidmüller Interface GmbH & Co. KG

Klingenbergstraße 26

D-32758 Detmold

Germany

www.weidmueller.com

Dati tecnici

Dimensioni e pesi

Profondità	58,1 mm	Profondità (pollici)	2,287 inch
Posizione verticale	98 mm	Altezza (pollici)	3,858 inch
Larghezza	15,8 mm	Larghezza (pollici)	0,622 inch
Peso netto	56,4 g		

Temperature

Temperatura di magazzinaggio	-40 °C...70 °C	Temperatura d'esercizio	-40 °C...70 °C
Temperatura d'esercizio, min.	-40 °C	Temperatura d'esercizio, max.	70 °C
Umidità	40°C/93% umidità rel., senza condensa		

lato di comando

Tensione nominale	24 V DC	Corrente nominale DC	31,6 mA
Potenza nominale	761 mW	Tensione di eccitazione/diseccitazione bobina, tip.	16,8 V / 2,4 V DC
Resistenza della bobina	1440 Ω ± 10 %	Tolleranza della bobina	10 %
Indicatore di stato	LED verde	Circuito di protezione	Diodo a corsa libera

Lato di carico

Tensione di commutazione nominale	250 V AC	Corrente permanente	8 A
Max. frequenza di commutazione con carico nominale	0,1 Hz	Corrente di punta	15 A / 4 s
Potenza di commutazione AC (ohmica), max.	2000 VA	Potenza di commutazione DC (ohmica), max.	192 W @ 24 V
Ritardo all'inserzione	≤ 10 ms	Ritardo alla disinserzione	≤ 6 ms
Tipo di contatto	2 contatto di scambio con tasto di prova (AgNi)	Durata meccanica	Bobina AC 5 x 10 ⁶ cicli di commutazione, Bobina DC 10 x 10 ⁶ cicli di commutazione
Potenza di commutazione min.	1 mA @ 24 V, 10 mA @ 12 V, 100 mA @ 5 V		

Dati generali

Versione	con clip di fissaggio in metallo	Guida	TS 35
Tasto di prova disponibile	Sì	Versione del tasto di prova	(con chiusura di sicurezza, solo quando si rimuove il blocco di arresto)
Indicatore di posizione dell'interruttore meccanico	Sì	Colori	nero

Cordinazione di isolamento

Tensione nominale	250 V	Grado di lordura	2
Classe di sovratensione	III	Gruppo materiali isolanti	IIIa
Distanza in aria e superficiale tra ingresso e uscita	≥ 8 mm	Potenza dielettrica, Ingresso/Uscita	5 kV _{eff} / 1 min
Rigidità dielettrica dei contatti adiacenti	2,5 kV _{eff} / 1 min.	Rigidità dielettrica del contatto aperto	1 kV _{eff} / 1 min
Tensione impulsiva massima	5 kV (1,2/50 μs)	Grado di protezione	IP20

RCIKITP 24VDC 2CO LD/PB MC

Weidmüller Interface GmbH & Co. KG

Klingenbergstraße 26

D-32758 Detmold

Germany

www.weidmueller.com

Dati tecnici

Ulteriori dettagli sulle approvazioni / norme

N° certificato (CSA) relè	249409-2426937
N° certificato (cURus) relè	E522350

N° certificato (CSA) base	249409-2295474
N° certificato (cURus) base	E223759

Dati di collegamento

Tecnica di collegamento cavi	PUSH IN	Lunghezza di spellatura, collegamento di dimensionamento	12 mm
Campo di serraggio, collegamento di dimensionamento	1,5 mm ²	Campo di sezioni, min.	0,75 mm ²
Campo di sezioni, max.	1,5 mm ²	Sezione di collegamento cavo, rigido, min.	0,75 mm ²
Sezione di collegamento cavo, rigido, max.	1,5 mm ²	Sezione di collegamento cavo, flessibile, min.	0,75 mm ²
Sezione di collegamento cavo, flessibile, max.	1,5 mm ²	Sezione di collegamento cavo, flessibile con terminali DIN 46228/4, min.	0,75 mm ²
Sezione di collegamento cavo, flessibile con terminali DIN 46228/4, max.	0,75 mm ²	Sezione di collegamento cavo, flessibile, AEH (DIN 46228-1), min.	0,75 mm ²
Sezione di collegamento cavo, flessibile, AEH (DIN 46228-1), max.	1 mm ²	Dimensione lama	0,6 x 3,5 mm

Classificazioni

ETIM 6.0	EC001437	ETIM 7.0	EC001437
ETIM 8.0	EC001437	ECLASS 9.0	27-37-16-01
ECLASS 9.1	27-37-16-01	ECLASS 10.0	27-37-16-01
ECLASS 11.0	27-37-16-01	ECLASS 12.0	27-37-16-01

Omologazioni

Omologazioni

ROHS Conforme

Download

Omologazione/Certificato/Documento di conformità	EU Konformitätserklärung / EU Declaration of Conformity
Dati ingegneristici	CAD data – STEP
Dati ingegneristici	WSCAD
Notifica modifica prodotto	20220511 Product consolidation RIDERSERIES RCI KITs 20220511 Produktkonsolidierung RIDERSERIES RCI KITs
Cataloghi	Catalogues in PDF-format

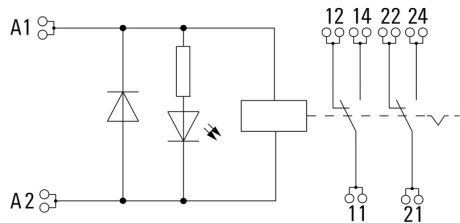
RCIKITP 24VDC 2CO LD/PB MC

Weidmüller Interface GmbH & Co. KG
Klingenbergstraße 26
D-32758 Detmold
Germany

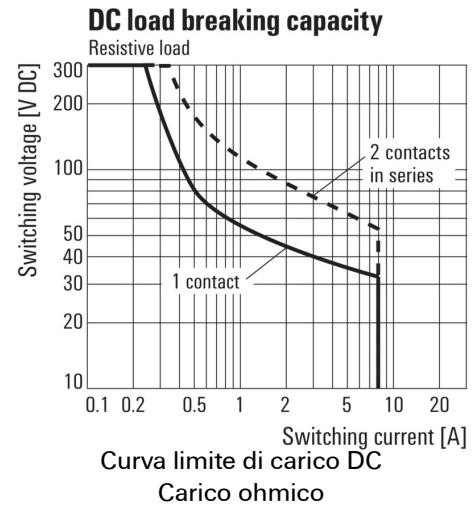
www.weidmueller.com

Disegni

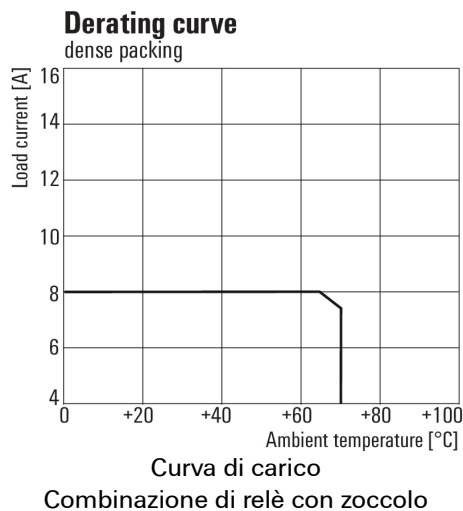
Schema elettrico



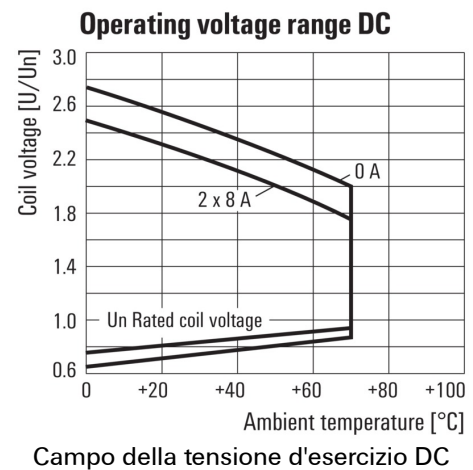
Graph



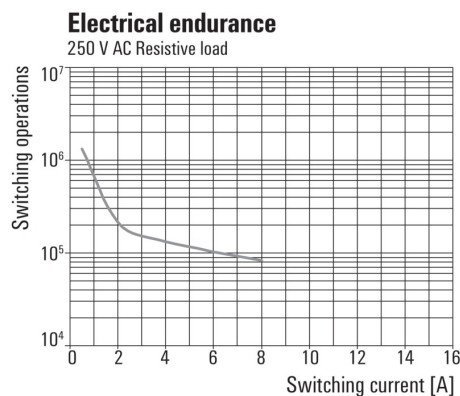
Graph



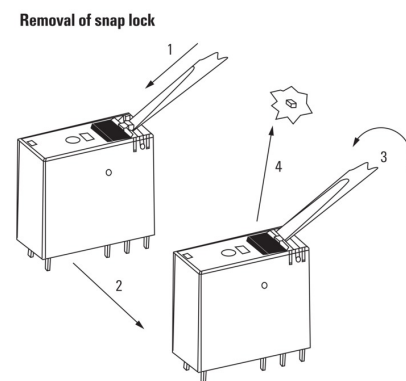
Graph



Graph



Dimensional drawing

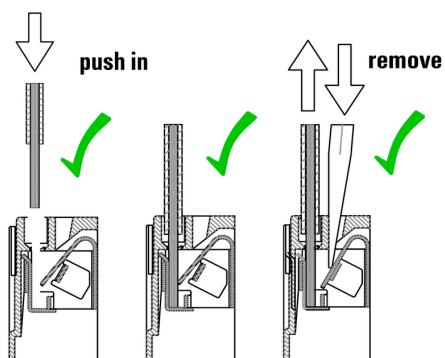
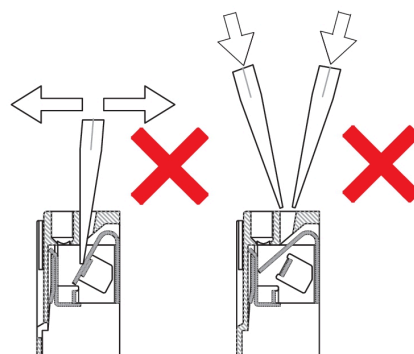
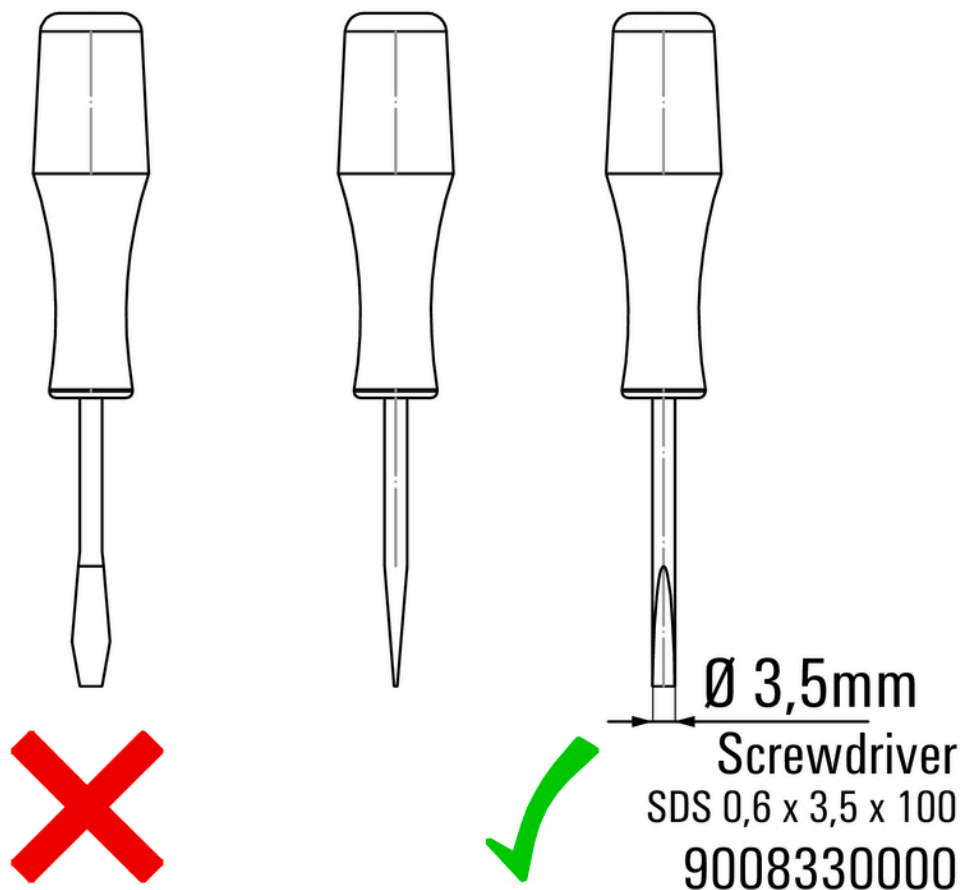


Disegno dettagliato
Rimozione del blocco di arresto del tasto di prova

RCIKITP 24VDC 2CO LD/PB MC

Weidmüller Interface GmbH & Co. KG
Klingenbergstraße 26
D-32758 Detmold
Germany

www.weidmueller.com

Disegni**Correct handling PUSH IN connection****Wrong handling PUSH IN connection****Recommended screwdriver**

RCIKITP 24VDC 2CO LD/PB MC
Weidmüller Interface GmbH & Co. KG

Klingenbergstraße 26

D-32758 Detmold

Germany

www.weidmueller.com
Disegni
