

SM 18/9.5 K MC NE GR**Weidmüller Interface GmbH & Co. KG**

Klingenbergstraße 26

D-32758 Detmold

Germany

www.weidmueller.com

SM è un sistema di siglatura MultiCard per dispositivi di controllo e segnalazione. I marcatori vengono bloccati sui relativi supporti o fissati tramite uno strato adesivo appositamente predisposto. Con i sistemi di siglatura PrintJet CONNECT o Plotter è possibile creare marcatori personalizzati.

- Gli utilizzatori sono in grado di produrre velocemente i marcatori per le loro necessità
- Nessuna giacenza di magazzino di costosi marcatori standard.
- Qualità di stampa altamente resistente utilizzando la PrintJet come alternativa all'incisione
- Per esigenze particolari, si raccomanda l'uso della pellicola protettiva ETO SM
- I supporti sono utilizzabili per pulsantiere di Ø 22 o 30 mm di Siemens, ABB, Moeller e Télémécanique

Per simboli speciali: Si prega di inviarci un file del nostro software di siglatura M-Print PRO o M-Print PRO Online (senza installazione) per le vostre specifiche di siglatura.

Dati generali per l'ordinazione

Versione	SwitchMark, Siglatura di apparecchi, 9.5 x 18 mm, grigio
Nr.Cat.	1248610000
Tipo	SM 18/9.5 K MC NE GR
GTIN (EAN)	4050118038675
CPZ	200 Pezzo
stampante compatibile	2715590000 2438520000 2438510000

SM 18/9.5 K MC NE GR

Weidmüller Interface GmbH & Co. KG

Klingenbergstraße 26

D-32758 Detmold

Germany

www.weidmueller.com

Dati tecnici

Dimensioni e pesi

Profondità	1 mm	Profondità (pollici)	0,039 inch
Posizione verticale	9,5 mm	Altezza (pollici)	0,374 inch
Larghezza	18 mm	Larghezza (pollici)	0,709 inch
Peso netto	0,57 g		

Temperature

Campo delle temperature di impiego	-40...60 °C
------------------------------------	-------------

Dati generali

Adesivo	Nastro biadesivo	Alogeni	No
Campo delle temperature di impiego	-40...60 °C	Campo delle temperature di impiego, max.	60 °C
Campo delle temperature di impiego, min.	-40 °C	Classe d'infiammabilità UL 94	V-2
Colore materiale secondo codice internazionale delle resistenze	8	Colori	grigio
Larghezza	18 mm	Materiale	poliammide 66
Numero di marcatori per combinazione	1 MultiCard = Siglatura di apparecchi	Versione	autoadesivo

Marcatori per apparecchi

Alogeni	No
---------	----

Classificazioni

ETIM 6.0	EC001288	ETIM 7.0	EC001288
ETIM 8.0	EC001288	ECLASS 9.0	27-40-06-29
ECLASS 9.1	27-40-06-29	ECLASS 10.0	27-40-06-29
ECLASS 11.0	27-28-11-04	ECLASS 12.0	27-28-11-04

Omologazioni

ROHS	Conforme
------	----------

Download

Dati ingegneristici	CAD data – STEP
Dati ingegneristici	WSCAD
Cataloghi	Catalogues in PDF-format

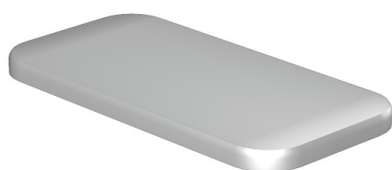
SM 18/9.5 K MC NE GR

Weidmüller Interface GmbH & Co. KG
Klingenbergstraße 26
D-32758 Detmold
Germany

www.weidmueller.com

Disegni

Esempio d'uso



Come da figura

