

SFX 9/40 S MC NE WS**Weidmüller Interface GmbH & Co. KG**

Klingenbergstraße 26

D-32758 Detmold

Germany

www.weidmueller.com

SlimFix X è un marcatore per conduttori e cavi, esente da alogeni e dal design poco ingombrante. I marcatori possono essere applicati anche dopo il cablaggio del conduttore. Slimfix è un marcatore riconosciuto e approvato per il settore del traffico. Lo strumento SF consente un montaggio facile, anche in presenza di marcatori di piccole dimensioni.

- Materiale esente da alogeni
- Marcatori collaudati ed apprezzati per le applicazioni nel settore del traffico.
- Necessità di fissaggio con fascette serracavo se la sezione del conduttore è maggiore di 16,0 mm²
- Marcatori nel collaudato formato MultiCard

Per simboli speciali: Si prega di inviarci un file del nostro software di siglatura M-Print PRO o M-Print PRO Online (senza installazione) per le vostre specifiche di siglatura.

Dati generali per l'ordinazione

Versione	SlimFix X, Segnafili e segnacavi, 7 - 40 mm, 40 x 13.62 mm, bianco
Nr.Cat.	1248760000
Tipo	SFX 9/40 S MC NE WS
GTIN (EAN)	4050118039207
CPZ	80 Pezzo
stampante compatibile	2715590000 2438520000 2438510000

SFX 9/40 S MC NE WS

Weidmüller Interface GmbH & Co. KG

Klingenbergstraße 26

D-32758 Detmold

Germany

www.weidmueller.com

Dati tecnici

Dimensioni e pesi

Profondità	1 mm	Profondità (pollici)	0,039 inch
Posizione verticale	40 mm	Altezza (pollici)	1,575 inch
Larghezza	13,62 mm	Larghezza (pollici)	0,536 inch
Peso netto	1,128 g		

Temperature

Campo delle temperature di impiego	-40...100 °C
------------------------------------	--------------

Dati generali

Alogeni	No	Campo delle temperature di impiego	-40...100 °C
Campo delle temperature di impiego, max.	100 °C	Campo delle temperature di impiego, min.	-40 °C
Classe d'infiammabilità UL 94	V-2	Colore materiale secondo codice internazionale delle resistenze	9
Colori	bianco	Dimensioni del campo di siglatura	40 x 8.5 mm
Industrie consigliate	Trasporti, Macchine	Larghezza	13,62 mm
Materiale	poliammide 66	Numero di marcatori per combinazione	1 MultiCard = Segnafile e segnacavi
Versione	Montaggio con fascette serracavo		

Segnafile e segnacavi

Alogeni	No	Diametro esterno conduttore	7 - 40 mm
Diametro esterno del conduttore, max.	40 mm	Diametro esterno del conduttore, min.	7 mm
Sezione di collegamento cavo, max.	500 mm²	Sezione di collegamento cavo, min.	16 mm²
Sezione di collegamento dei conduttori	16 - 500 mm²		

Classificazioni

ETIM 6.0	EC001530	ETIM 7.0	EC001530
ETIM 8.0	EC001530	ECLASS 9.0	27-40-04-01
ECLASS 9.1	27-40-04-01	ECLASS 10.0	27-40-04-01
ECLASS 11.0	27-28-11-02	ECLASS 12.0	27-28-11-02

Omologazioni

ROHS	Conforme
------	----------

Download

Dati ingegneristici	CAD data – STEP
Dati ingegneristici	WSCAD, Zuken E3.S
Notifica modifica prodotto	DE - Technische Modifikation MultiCard Material EN - Technical change to MultiCard material Technical change to MultiCard material - DE Technical change to MultiCard material - EN
Cataloghi	Catalogues in PDF-format

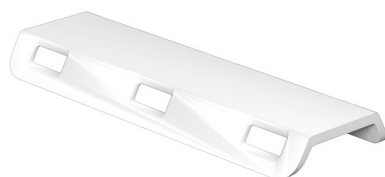
SFX 9/40 S MC NE WS

Weidmüller Interface GmbH & Co. KG
Klingenbergstraße 26
D-32758 Detmold
Germany

www.weidmueller.com

Disegni

Esempio d'uso



Come da figura

