

CH20M22 S RPP BK 2010

Weidmüller Interface GmbH & Co. KG

Klingenbergstraße 26

D-32758 Detmold

Germany

www.weidmueller.com

Illustrazione del prodotto

**Efficienza, flessibilità e design al massimo livello: la "soluzione su misura"**

Nella scelta del design di una custodia, la flessibilità è un fattore chiave. Altri criteri importanti sono la scalabilità, la personalizzazione, le funzionalità innovative e l'efficienza in termini di costi. Scegliete quindi le massime prestazioni con la minima spesa.

La custodia modulare per componenti elettronici CH20M22 è il formato standard tra le diverse dimensioni di custodia. Ha una larghezza ottimale per molte delle comuni applicazioni elettroniche.

Il sistema convince, oltre che per la scalabilità, la flessibilità, l'elevato grado di sicurezza e la funzionalità innovativa nell'applicazione, anche per i dettagli orientati all'applicazione e alla pratica:

- **Installazione più rapida** grazie a funzioni come "Wire ready" della testa della vite Multi-Tool universale
- **Facilità d'uso** grazie a marcatori chiari e di lunga durata associati a possibilità di siglatura aggiuntive, all'espulsore integrato e al coperchio trasparente
- **Massima immunità ai disturbi** grazie alla costruzione conforme a ESD in grado di garantire un'eccellente sovrapposizione dei bordi di giunzione del modulo realizzati in plastica ad alte prestazioni
- **Elevata sicurezza di funzionamento** grazie all'esclusivo sistema di codifica ad impostazione automatica, dotato di protezione per le dita su entrambi i lati dei connettori maschio e femmina

CH20M: un nome compatto per il sistema più flessibile disponibile sul mercato. Il nome non significa solo "Component Housing IP20 Modular".

CH20M è anche sinonimo di efficienza ed innovazione nel design, nella produzione e nell'applicazione.

Dati generali per l'ordinazione

Versione	Custodia modulare, OMNIMATE Housing - Serie CH20M nero, Larghezza: 22.5 mm
Nr.Cat.	1276590000
Tipo	CH20M22 S RPP BK 2010
GTIN (EAN)	4050118066531
CPZ	10 Pezzo
Informazioni riguardanti l'intero equipaggiamento, vedi gli articoli citati	1104450000

CH20M22 S RPP BK 2010

Weidmüller Interface GmbH & Co. KG

Klingenbergstraße 26

D-32758 Detmold

Germany

www.weidmueller.com

Dati tecnici

Dimensioni e pesi

Profondità	105,5 mm	Profondità (pollici)	4,154 inch
Posizione verticale	22,8 mm	Altezza (pollici)	0,898 inch
Larghezza	22,5 mm	Larghezza (pollici)	0,886 inch
Peso netto	8,4 g		

Temperature

Campo delle temperature di impiego	-40 °C... 120 °C	Temperatura d'esercizio , min.	-40 °C
Temperatura d'esercizio , max.	120 °C	Umidità	5 - 93% umidità rel., Tu = 40°C, senza condensa

Caratteristiche dei componenti

Apertura integrata come preparazione per porta funzionale	Sì	Numero di aperture di ventilazione	0
Numero di livelli di collegamento	3	Numero di poli, max.	8
Numero di prese per connettori femmina	2	Tipo di apertura come preparazione per porta funzionale	RJ45

Dati del materiale

Classe d'infiammabilità UL 94	V-0	Comparative Tracking Index (CTI)	600 ≤ CTI
Gruppo materiali isolanti	I	Materiale isolante	PA 66 GF 30

Dati generali

Colabilità	No	Colori	nero
Grado di protezione	IP20 installato	Tabella dei colori (simile)	RAL 9011

Classificazioni

ETIM 6.0	EC001031	ETIM 7.0	EC001031
ETIM 8.0	EC001031	ECLASS 9.0	27-18-27-90
ECLASS 9.1	27-18-27-90	ECLASS 10.0	27-18-27-92
ECLASS 11.0	27-18-27-92	ECLASS 12.0	27-18-27-92

Omologazioni

ROHS	Conforme
------	----------

Download

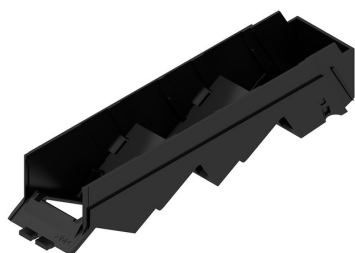
Dati ingegneristici	CAD data – STEP
Cataloghi	Catalogues in PDF-format

CH20M22 S RPP BK 2010**Weidmüller Interface GmbH & Co. KG**

Klingenbergstraße 26

D-32758 Detmold

Germany

www.weidmueller.com**Disegni****Illustrazione del prodotto****Illustrazione del prodotto****Disegno quotato**