

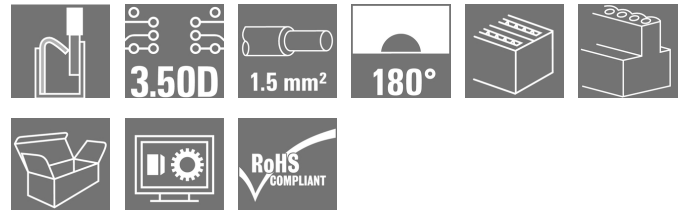
B2CF 3.50/24/180 SN BK BX**Weidmüller Interface GmbH & Co. KG**

Klingenbergstraße 26

D-32758 Detmold

Germany

www.weidmueller.com

Illustrazione del prodotto**Connettore femmina a due file con collegamento a molla PUSH IN**

- Basta inserire il filo preparato e il gioco è fatto
 - Utilizzo intuitivo grazie alla chiara
 - differenziazione dell'ingresso cavi e dell'area di manovra
 - Pulsanti integrati per l'apertura del punto di serraggio
 - Elevata densità dei componenti grazie alle altezze ridotte
 - A scelta: bloccaggio e rilascio senza utensili utilizzando la barretta di sgancio (LR) o la leva di sgancio (LH)
- Weidmüller

Dati generali per l'ordinazione

| | |
|--------------------|---|
| Versione | Connettore per circuito stampato, Connettore femmina, 3.50 mm, Numero di poli: 24, 180°, PUSH IN con attuatore, Molla autobloccante, Campo di sezioni, max.: 1.5 mm², Box |
| Nr.Cat. | 1277570000 |
| Tipo | B2CF 3.50/24/180 SN BK BX |
| GTIN (EAN) | 4050118068078 |
| CPZ | 42 Pezzo |
| Parametri prodotto | IEC: 320 V / 13.4 A / 0.14 - 1.5 mm² UL: 300 V / 9.5 A / AWG 30 - AWG 16 |
| Imballaggio | Box |

Data di creazione 9 marzo 2023 8.19.23 CET

B2CF 3.50/24/180 SN BK BX**Weidmüller Interface GmbH & Co. KG**

Klingenbergstraße 26

D-32758 Detmold

Germany

www.weidmueller.com

Dati tecnici**Dimensioni e pesi**

| | | | |
|---------------------|----------|----------------------|------------|
| Profondità | 26,25 mm | Profondità (pollici) | 1,033 inch |
| Posizione verticale | 15,2 mm | Altezza (pollici) | 0,598 inch |
| Larghezza | 42 mm | Larghezza (pollici) | 1,654 inch |
| Peso netto | 15,786 g | | |

Temperature

| | | | |
|--------------------------------|--------|--------------------------------|--------|
| Temperatura d'esercizio , min. | -50 °C | Temperatura d'esercizio , max. | 120 °C |
|--------------------------------|--------|--------------------------------|--------|

Parametri del sistema

| | | | |
|---|---|---|---------------------------------------|
| Famiglia prodotti | OMNIMATE Signal - Serie B2C/S2C 3.50 - 2 file | Tipo di collegamento | Collegamento al campo |
| Tecnica di collegamento cavi | PUSH IN con attuatore, Molla autobloccante | Passo in mm (P) | 3,5 mm |
| Passo in pollici (P) | 0,138 inch | Direzione d'uscita del conduttore | 180° |
| Numero di poli | 24 | L1 in mm | 38,5 mm |
| L1 in pollici | 1,516 inch | quantità di file | 1 |
| Numero di serie di poli | 2 | Sezione di dimensionamento | 1,5 mm ² |
| Protezione da contatto accidentale DIN VDE 57 106 | sicurezza per le dita | Protezione da contatto accidentale secondo DIN VDE 0470 | IP 20 innestato / IP 10 non innestato |
| Grado di protezione | IP20, completamente montato | Codificabile | Sì |
| Lunghezza di spellatura | 10 mm | Lama cacciavite | 0,4 x 2,5 |
| Lama cacciavite norma | DIN 5264 | Cicli di inserimento | 25 |
| Forza di innesto/polo, max. | 3,5 N | Forza d'estrazione/polo, max. | 3,5 N |

Dati del materiale

| | | | |
|--|-------------|--|------------------------------|
| Materiale isolante | PA 66 GF 30 | Colori | nero |
| Tabella dei colori (simile) | RAL 9011 | Gruppo materiali isolanti | II |
| Comparative Tracking Index (CTI) | ≥ 600 | Resistenza contro l'isolamento | ≥ 10 ⁸ Ω |
| Classe d'infiammabilità UL 94 | V-0 | Materiale dei contatti | Lega di rame |
| Superficie dei contatti | stagnato | Struttura a strati del connettore maschio | 2...5 µm Sn stagnato a caldo |
| Temperatura di magazzinaggio, min. | -40 °C | Temperatura di magazzinaggio, max. | 70 °C |
| Temperatura d'esercizio , min. | -50 °C | Temperatura d'esercizio , max. | 120 °C |
| Campo della temperatura di montaggio, min. | -40 °C | Campo della temperatura di montaggio, max. | 120 °C |

Conduttori adatti al collegamento

| | |
|--|----------------------|
| Campo di sezioni, min. | 0,14 mm ² |
| Campo di sezioni, max. | 1,5 mm ² |
| Sezione di collegamento cavo AWG, min. | AWG 30 |
| Sezione di collegamento cavo AWG, max. | AWG 16 |
| rigido, min. H05(07) V-U | 0,14 mm ² |
| rigido, max. H05(07) V-U | 1,5 mm ² |
| Flessibile, min. H05(07) V-K | 0,14 mm ² |
| Flessibile, max. H05(07) V-K | 1,5 mm ² |
| con terminale AEH con collare DIN 46 228/4, min. | 0,14 mm ² |
| con terminale AEH con collare DIN 46 228/4, max. | 1 mm ² |

B2CF 3.50/24/180 SN BK BX
Weidmüller Interface GmbH & Co. KG

Klingenbergstraße 26

D-32758 Detmold

Germany

www.weidmueller.com

Dati tecnici
con terminale, DIN 46228 pt 1, min. 0,14 mm²con terminale a norma DIN 46 228/1, max. 1,5 mm²

| | | | |
|----------------------|--|-------------------------|---------------------------------|
| Condotto innestabile | Sezione trasversale per il collegamento del conduttore | Tipo | con cablaggio di precisione |
| | terminale | nominale | 0,14 mm ² |
| | Sezione trasversale per il collegamento del conduttore | Lunghezza di spellatura | nominale 10 mm |
| | | Terminale consigliato | H0.14/12 GR SV |
| | Sezione trasversale per il collegamento del conduttore | Tipo | con cablaggio di precisione |
| | | nominale | 0,25 mm ² |
| | Sezione trasversale per il collegamento del conduttore | Lunghezza di spellatura | nominale 10 mm |
| | | Terminale consigliato | H0.25/12 HBL SV |
| | Sezione trasversale per il collegamento del conduttore | Tipo | con cablaggio di precisione |
| | | nominale | 0,34 mm ² |
| | Sezione trasversale per il collegamento del conduttore | Lunghezza di spellatura | nominale 10 mm |
| | | Terminale consigliato | H0.34/12 TK SV |
| | Sezione trasversale per il collegamento del conduttore | Tipo | con cablaggio di precisione |
| | | nominale | 0,5 mm ² |
| | Sezione trasversale per il collegamento del conduttore | Lunghezza di spellatura | nominale 12 mm |
| | | Terminale consigliato | H0.5/16 OR SV |
| | Sezione trasversale per il collegamento del conduttore | Lunghezza di spellatura | nominale 10 mm |
| | | Terminale consigliato | H0.5/10 |
| | Sezione trasversale per il collegamento del conduttore | nominale | 0,75 mm ² |
| | | Lunghezza di spellatura | nominale 12 mm |
| | Sezione trasversale per il collegamento del conduttore | Terminale consigliato | H0.75/16 W SV |
| | | Lunghezza di spellatura | nominale 10 mm |
| | Sezione trasversale per il collegamento del conduttore | Terminale consigliato | H0.75/10 |
| | | nominale | 1 |
| | Sezione trasversale per il collegamento del conduttore | Lunghezza di spellatura | nominale 12 mm |
| | | Terminale consigliato | H1.0/16 GE SV |
| | Sezione trasversale per il collegamento del conduttore | Lunghezza di spellatura | nominale 10 mm |
| | | Terminale consigliato | H1.0/10 |
| | Sezione trasversale per il collegamento del conduttore | nominale | 1,5 mm ² |
| | | Lunghezza di spellatura | nominale 10 mm |
| | Sezione trasversale per il collegamento del conduttore | Terminale consigliato | H1.5/10 |

Testo di riferimento Il diametro esterno del collare isolante non dovrebbe essere più largo del passo (P). La lunghezza dei terminali deve essere scelta a seconda del prodotto e della tensione nominale.

B2CF 3.50/24/180 SN BK BX**Weidmüller Interface GmbH & Co. KG**

Klingenbergstraße 26

D-32758 Detmold


Germany

www.weidmueller.com

Dati tecnici**Dati di dimensionamento secondo IEC**

| | | | |
|--|------------------------|--|-----------------|
| Testato secondo lo standard | IEC 60664-1, IEC 61984 | Corrente di dimensionamento, numero minimo di poli (Tu=20 °C) | 13,4 A |
| Corrente di dimensionamento, numero massimo di poli (Tu=20 °C) | 10 A | Corrente di dimensionamento, numero minimo di poli (Tu=40 °C) | 12 A |
| Corrente di dimensionamento, numero massimo di poli (Tu = 40°C) | 9 A | Tensione di dimensionamento con classe di sovratensione/grado di lordura II/2 | 320 V |
| Tensione di dimensionamento con classe di sovratensione/grado di lordura III/2 | 160 V | Tensione nominale con classe di sovratensione/grado di lordura III/3 | 160 V |
| Tensione di dimensionamento con classe di sovratensione/grado di lordura II/2 | 2,5 kV | Tensione di dimensionamento con classe di sovratensione/grado di lordura III/2 | 2,5 kV |
| Sovratensione nominale con classe di sovratensione/grado di lordura III/3 | 2,5 kV | Portata transitoria | 3 x 1s mit 80 A |

Dati di dimensionamento secondo CSA

| | | | |
|--|--|--|----------------|
| Istituto (CSA) |  | N° certificato (CSA) | 200039-1121690 |
| Tensione nominale (Gruppo B / CSA) | 300 V | Tensione nominale (Gruppo C / CSA) | 50 V |
| Tensione nominale (Gruppo D / CSA) | 300 V | Corrente nominale (Gruppo B / CSA) | 9,5 A |
| Corrente nominale (Gruppo C / CSA) | 9,5 A | Corrente nominale (Gruppo D / CSA) | 9,5 A |
| Sezione di collegamento cavo AWG, min. | AWG 30 | Sezione di collegamento cavo AWG, max. | AWG 16 |
| Riferimento ai valori di omologazione | Le specifiche indicano i valori massimi, per i dettagli fare riferimento al certificato di conformità. | | |

Dati di dimensionamento sec. UL 1059

| | | | |
|--|--|--|--------|
| Istituto (cURus) |  | N° certificato (cURus) | E60693 |
| Tensione nominale (Gruppo B / UL 1059) | 300 V | Tensione nominale (Gruppo C / UL 1059) | 50 V |
| Tensione nominale (Gruppo D / UL 1059) | 300 V | Corrente nominale (Gruppo B / UL 1059) | 9,5 A |
| Corrente nominale (Gruppo C / UL 1059) | 9,5 A | Corrente nominale (Gruppo D / UL 1059) | 9,5 A |
| Sezione di collegamento cavo AWG, min. | AWG 30 | Sezione di collegamento cavo AWG, max. | AWG 16 |
| Riferimento ai valori di omologazione | Le specifiche indicano i valori massimi, per i dettagli fare riferimento al certificato di conformità. | | |

Imballaggio

| | | | |
|---------------|--------|---------------|--------|
| Imballaggio | Box | Lunghezza VPE | 349 mm |
| Larghezza VPE | 135 mm | Altezza VPE | 39 mm |

Data di creazione 9 marzo 2023 8.19.23 CET

Versione catalogo 03.03.2023 / Con riserva di modifiche tecniche

4

B2CF 3.50/24/180 SN BK BX
Weidmüller Interface GmbH & Co. KG

Klingenbergstraße 26

D-32758 Detmold

Germany

www.weidmueller.com

Dati tecnici
Controlli sulla tipologia

| | | | |
|--|--------------------|---|---------------------------------|
| Test: Durabilità delle siglature | Standard | IEC 61984 sezione 6.2 e 7.3.2 / 10.11 prendendo lo schema da IEC 60068-2-70 / 12.95 | |
| | Test | siglatura di origine, identificazione della tipologia, passo, tipo di materiale, orologio della data, siglatura di omologazione UL, siglatura di omologazione cULus | |
| | Valutazione | disponibile | |
| | Test | robustezza | |
| | Valutazione | passato | |
| Test: Innesto errato (Non intercambiabilità) | Standard | IEC 61984 sezione 6.3 e 6.9.1 / 10.11, IEC 60512-13-5 / 02.06 | |
| | Test | girato a 180° senza elementi di codifica | |
| | Valutazione | passato | |
| | Test | girato a 180° con elementi di codifica | |
| | Valutazione | passato | |
| | Test | ispezione visiva | |
| Test: Sezione bloccabile | Standard | IEC 60999-1 sezione 7 e 9.1 / 11.99, IEC 60947-1 sezione 8.2.4.5.1 / 03.11 | |
| | Tipo di conduttore | Tipo di cavo e sezione del cavo | rigido 0,14 mm ² |
| | | Tipo di cavo e sezione del cavo | semirigido 0,14 mm ² |
| | | Tipo di cavo e sezione del cavo | rigido 1,5 mm ² |
| | | Tipo di cavo e sezione del cavo | semirigido 1,5 mm ² |
| | | Tipo di cavo e sezione del cavo | AWG 26/1 |
| | | Tipo di cavo e sezione del cavo | AWG 26/19 |
| | | Tipo di cavo e sezione del cavo | AWG 16/1 |
| | | Tipo di cavo e sezione del cavo | AWG 16/19 |
| | Valutazione | passato | |

B2CF 3.50/24/180 SN BK BX
Weidmüller Interface GmbH & Co. KG

Klingenbergstraße 26

D-32758 Detmold

Germany

www.weidmueller.com

Dati tecnici

| | | | | |
|--|--------------------|---------------------------------|------------|--|
| Test per danni ai conduttori e allentamento accidentale degli stessi | Standard | IEC 60999-1 sezione 9.4 / 11.99 | | |
| | Requisito | 0,2 kg | | |
| | Tipo di conduttore | Tipo di cavo e sezione del cavo | AWG 26/1 | |
| | | Tipo di cavo e sezione del cavo | AWG 26/19 | |
| | Valutazione | passato | | |
| | Requisito | 0,3 kg | | |
| | Tipo di conduttore | Tipo di cavo e sezione del cavo | H05V-U0.75 | |
| | | Tipo di cavo e sezione del cavo | H05V-K0.75 | |
| | Valutazione | passato | | |
| | Requisito | 0,4 kg | | |
| | Tipo di conduttore | Tipo di cavo e sezione del cavo | H07V-U1.5 | |
| | | Tipo di cavo e sezione del cavo | H07V-K1.5 | |
| | | Tipo di cavo e sezione del cavo | AWG 16/1 | |
| Tipo di cavo e sezione del cavo | | AWG 16/19 | | |
| Valutazione | passato | | | |
| Test di estrazione | Standard | IEC 60999-1 sezione 9.5 / 11.99 | | |
| | Requisito | ≥10 N | | |
| | Tipo di conduttore | Tipo di cavo e sezione del cavo | AWG 26/1 | |
| | | Tipo di cavo e sezione del cavo | AWG 26/19 | |
| | Valutazione | passato | | |
| | Requisito | ≥20 N | | |
| | Tipo di conduttore | Tipo di cavo e sezione del cavo | H05V-U0.75 | |
| | | Tipo di cavo e sezione del cavo | H05V-K0.75 | |
| | Valutazione | passato | | |
| | Requisito | ≥40 N | | |
| | Tipo di conduttore | Tipo di cavo e sezione del cavo | H07V-U1.5 | |
| | | Tipo di cavo e sezione del cavo | H07V-K1.5 | |
| | | Tipo di cavo e sezione del cavo | AWG 16/1 | |
| Tipo di cavo e sezione del cavo | | AWG 16/19 | | |
| Valutazione | passato | | | |

Classificazioni

| | | | |
|-------------|-------------|-------------|-------------|
| ETIM 6.0 | EC002638 | ETIM 7.0 | EC002638 |
| ETIM 8.0 | EC002638 | ECLASS 9.0 | 27-44-03-09 |
| ECLASS 9.1 | 27-44-03-09 | ECLASS 10.0 | 27-44-03-09 |
| ECLASS 11.0 | 27-46-02-02 | ECLASS 12.0 | 27-46-02-02 |

B2CF 3.50/24/180 SN BK BX
Weidmüller Interface GmbH & Co. KG

Klingenbergstraße 26

D-32758 Detmold

Germany

www.weidmueller.com

Dati tecnici
Nota importante

| | |
|----------------|---|
| Conformità IPC | Conformità: i prodotti sono sviluppati, prodotti e forniti secondo standard e normative internazionali riconosciuti, sono conformi alle caratteristiche indicate nel foglio dati e soddisfano le caratteristiche decorative in accordo con IPC-A-610 "Classe 2". Ulteriori richieste relative al prodotto potranno essere valutate su richiesta. |
| Note | <ul style="list-style-type: none"> • Altre varianti su richiesta • A richiesta contatti con superfici dorate • A richiesta contatti con superfici dorate • Per crimpare i terminali si consiglia la forma di crimpatura A della pinza PZ 1,5 (cod. art. 9005990000) o, per conduttori con sezioni maggiori, la PZ 6/5 (cod. art. 9011460000). • P su disegno = passo • I dati di dimensionamento si riferiscono ai singoli componenti. Per le distanze in aria e superficiali rispetto agli altri componenti, fare riferimento alle relative norme in funzione dell'applicazione. • Diametro max. del conduttore 2,6 mm • Stoccaggio a lungo termine del prodotto con una temperatura media di 50 °C e una umidità media del 70%, 36 mesi |

Omologazioni

Omologazioni



ROHS Conforme

UL File Number Search Sito web UL

N° certificato (cURus) E60693

Download

| | |
|--|---|
| Omologazione/Certificato/Documento di conformità | Declaration of the Manufacturer |
| Dati ingegneristici | CAD data – STEP |
| Dati ingegneristici | WSCAD |
| Notifica modifica prodotto | 20210721 Technical change Redesign B2CF 3.50 20210721 Technische Änderung Redesign zu B2CF 3.50 20220530 Change of packaging OMNIMATE® Signal B2CF 3.50 20220530 Verpackungsänderung OMNIMATE® Signal B2CF 3.50 |
| Documentazione utente | Operating instruction |
| Cataloghi | Catalogues in PDF-format |
| Brochure | FL DRIVES EN MB DEVICE MANUF. EN FL DRIVES DE FL BUILDING SAFETY EN FL APPL LED LIGHTING EN FLIndustr.CONTROLS EN FL MACHINE SAFETY EN FL HEATING ELECTR EN FL APPL INVERTER EN FL_BASE_STATION_EN FL ELEVATOR EN FL POWER SUPPLY EN FL 72H SAMPLE SER EN PO OMNIMATE EN PO OMNIMATE EN |

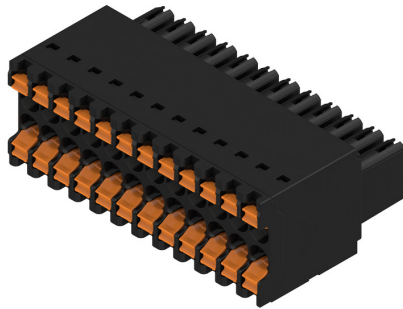
B2CF 3.50/24/180 SN BK BX

Weidmüller Interface GmbH & Co. KG
 Klingenbergstraße 26
 D-32758 Detmold
 Germany

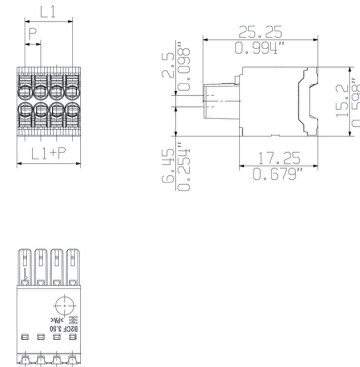
www.weidmueller.com

Disegni

Illustrazione del prodotto



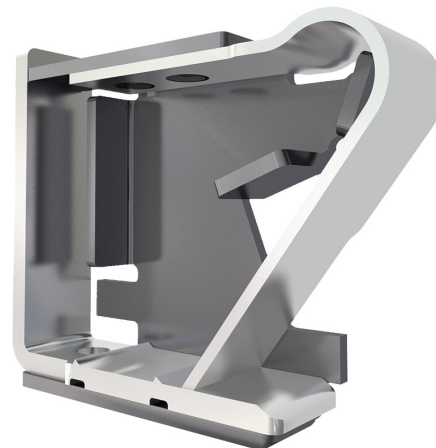
Dimensional drawing



Graph



Vantaggi del prodotto



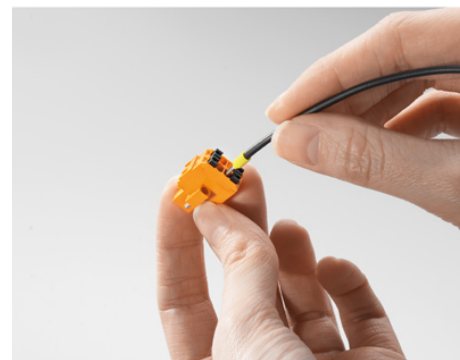
Solid PUSH IN contact
 Safe and durable

Vantaggi del prodotto



Large connection cross-section
 Up to 1.5 mm possible with ease

Vantaggi del prodotto



Fast PUSH IN connection
 Tool-free and touch-safe

B2CF 3.50/24/180 SN BK BX

Weidmüller Interface GmbH & Co. KG
Klingenbergstraße 26
D-32758 Detmold
Germany

Disegni

www.weidmueller.com

Esempio d'uso



