

ACT20C-AI-AO-MTCP**Weidmüller Interface GmbH & Co. KG**

Klingenbergstraße 26

D-32758 Detmold

Germany

www.weidmueller.com

Illustrazione del prodotto**Sono disponibili solo le
scorte rimanenti****FDT**

Le serie ACT20C sono state progettate in modo mirato per applicazioni con processi continui. Ciò consente il controllo continuo dei dispositivi diagnostici e delle informazioni di processo ("monitoraggio di stato")

Diversi componenti ACT20C formano una stazione consistente in un gateway Ethernet ACT20C, convertitori e separatori di segnali comunicativi ACT20C e un morsetto di terminazione bus ACT20C.

Dati generali per l'ordinazione

Nr.Cat.	1334490000
Tipo	ACT20C-AI-AO-MTCP
GTIN (EAN)	4050118137675
CPZ	1 Pezzo
Stato consegna	In futuro questo articolo non sarà più disponibile.
Disponibile fino a	2022-12-31

ACT20C-AI-AO-MTCP**Weidmüller Interface GmbH & Co. KG**

Klingenbergstraße 26

D-32758 Detmold

Germany

www.weidmueller.com

Dati tecnici**Dimensioni e pesi**

Profondità	113,6 mm	Profondità (pollici)	4,472 inch
Larghezza	22,5 mm	Larghezza (pollici)	0,886 inch
Lunghezza	119,2 mm	Lunghezza (pollici)	4,693 inch
Peso netto	169 g		

Temperature

Temperatura di magazzino	-20 °C...85 °C	Temperatura d'esercizio	-20 °C...70 °C
Temperatura d'esercizio , min.	-20 °C	Temperatura d'esercizio , max.	70 °C
Umidità	da 0 a 95 % (senza formazione di condensa)		

Ingresso

Alimentazione sensori	> 17 V DC a 20 mA	Corrente d'ingresso	0...20 mA, 4...20 mA
Numero di ingressi	1	Tensione d'ingresso	0(2)...10 V

Uscita

Corrente d'uscita	0...20 mA, 4...20 mA	Corrente di impedenza di carico	≤ 500 Ω
Numero di uscite	1	Resistenza di carico tensione	≥ 10 kΩ
Tensione d'uscita osservazioni	0...10 V		

Uscita (analogica)

Corrente d'uscita	0(4)...20 mA	Funzione di trasmissione	diretto o inverso
Resistenza di carico corrente	≤ 500 Ω	Resistenza di carico tensione	≥ 10 kΩ
Tensione di uscita	0...10 V		

Indicazioni generali

Alimentazione di tensione	24 V DC ± 25 %	Coefficiente di temperatura	≤ 0,01 % / °C
Configurazione	FDT/DTM (interfaccia Ethernet o di servizio)	Guida	TS 35
Potenza assorbita	≤ 3,5 W	Precisione	< 0,15% valore terminale (+ 0,05% > 55°C), Corrente: 1 uA / 30 uA (+ 10 uA > 55°C), Tensione: 1 mV / 15 mV (+ 5 mV > 55°C)
Separazione galvanica	Separatore a 4 vie, tra ingresso / uscita / alimentazione / Ethernet	Tipo di collegamento	Collegamento a vite / connettore a innesto RJ45

ACT20C-AI-AO-MTCP**Weidmüller Interface GmbH & Co. KG**

Klingenbergstraße 26

D-32758 Detmold

Germany

www.weidmueller.com

Dati tecnici**Coordinazione di isolamento**

Grado di lordura	2	Norme EMC	EN 61326-1:2006
Raccomandazioni	Namur NE43, Namur NE44, Namur NE107	Separazione galvanica	Separatore a 4 vie, tra ingresso / uscita / alimentazione / Ethernet
Tensione nominale / Tensione di prova: da ingresso/uscita a uscita/ingresso / alimentazione / Interfaccia Ethernet	300 V _{rms} / 1,7 kV _{rms} in circuiti elettrici secondari, isolamento rinforzato	Tensione nominale / Tensione di prova: da interfaccia Ethernet ad alimentazione / da messa a terra funzionale ad alimentazione / Interfaccia Ethernet	31,2 V DC / 0,9 kV _{rms} in circuiti elettrici secondari, isolamento base
Tensione nominale / Tensione di prova: da messa a terra funzionale a ingresso / uscita	300 V _{rms} / 1,1 kV _{rms} in circuiti elettrici secondari, isolamento base		

Dati di collegamento

Tipo di collegamento	Collegamento a vite / connettore a innesto RJ45	Coppia di serraggio, min.	0,4 Nm
Coppia di serraggio, max.	0,6 Nm	Campo di serraggio, collegamento di dimensionamento	1,5 mm ²
Campo di sezioni, min.	0,5 mm ²	Campo di sezioni, max.	2,5 mm ²
Sezione di collegamento cavo AWG, min.	AWG 30	Sezione di collegamento cavo AWG, max.	AWG 14
Sezione di collegamento cavo, rigido, min.	0,5 mm ²	Sezione di collegamento cavo, rigido, max.	2,5 mm ²

Comunicazione

Configurazione	FDT/DTM (interfaccia Ethernet o di servizio)	Indirizzamento	Rettifica DHCP o manuale
Interfaccia	RJ45: femmina-femmina, Cat.5 fino a 100 MHz, Spina per CBX200	Porte RJ45	10/100BaseT(X), auto negotiation
Protocollo	FDT/DTM, Modbus/TCP		

Classificazioni

ETIM 6.0	EC002653	ETIM 7.0	EC002653
ETIM 8.0	EC002653	ECLASS 9.0	27-21-01-20
ECLASS 9.1	27-21-01-90	ECLASS 10.0	27-21-01-20
ECLASS 11.0	27-21-01-20	ECLASS 12.0	27-21-01-20

Conformità ambientale del prodotto

REACH SVHC	Lead 7439-92-1
SCIP	2f6dd957-421a-46db-a0c2-cf1609156924

ACT20C-AI-AO-MTCP

Weidmüller Interface GmbH & Co. KG

Klingenbergstraße 26

D-32758 Detmold

Germany

www.weidmueller.com

Dati tecnici

Nota importante

Informazioni sul prodotto

Con il modulo ACT20C, Weidmüller presenta un nuovissimo tipo di convertitore di segnale. Il modulo compatto è provvisto di collegamento Ethernet che offre una diagnosi estensiva e informazioni di stato. Il modulo ACT20C è configurabile direttamente con il software "WI-Manager" o tramite una rete Ethernet. Il software è basato sulla tecnologia FDT/DTM indipendente dal fornitore.

Con il modulo ACT20C, Weidmüller presenta un nuovissimo tipo di convertitore di segnale. Questo modulo compatto è provvisto di una connessione Ethernet; oltre ai segnali offre informazioni precise sullo stato dei sensori, sull'elaborazione dei segnali e sul cablaggio.

Come convertitore di segnali, il modulo ACT20C isola, mette in scala e converte la corrente analogica e i segnali di tensione; è configurabile direttamente con il software "WI-Manager" o tramite una rete Ethernet. Il software è basato sulla tecnologia FDT/DTM indipendente dal fornitore. Il modulo ACT20C è stato progettato appositamente per l'automazione di processo, in modo da inoltrare continuamente ai dispositivi in rete i valori misurati e le informazioni di stato. Durante il funzionamento standard, il malfunzionamento, la manutenzione o la configurazione tramite rete, questo consente di visualizzare lo stato della corrente. In caso di errore, l'ACT20C fornisce informazioni precise per un'analisi degli errori, contribuendo così ad una maggiore efficienza del sistema.

Omologazioni

Omologazioni



Omologazioni

DNVGL;

ROHS

Conforme

Download

Omologazione/Certificato/Documento di conformità

[Declaration of Conformity](#)

Dati ingegneristici

[CAD data – STEP](#)

Dati ingegneristici

[WSCAD](#)

Software

[Library and function block – WI-Manager, DTM-Library for online installation](#)
[Release notes for Weidmueller FDT-DTM Software version](#)

Documentazione utente

[Manual](#)
[Instruction sheet](#)

Cataloghi

[Catalogues in PDF-format](#)

Brochure

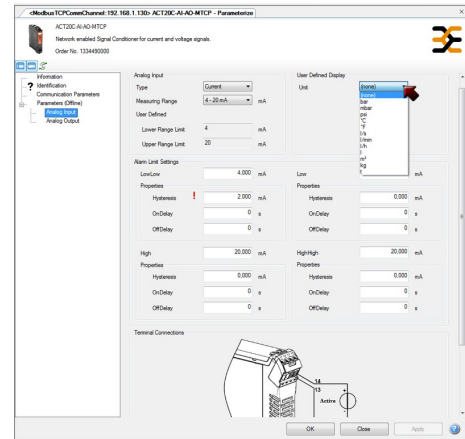
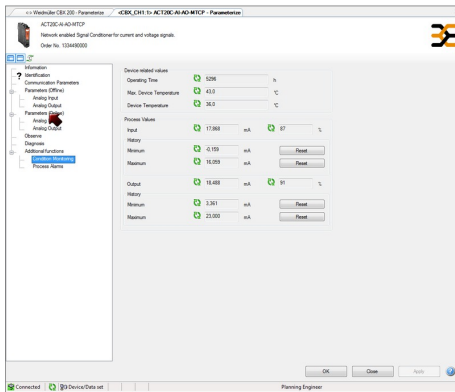
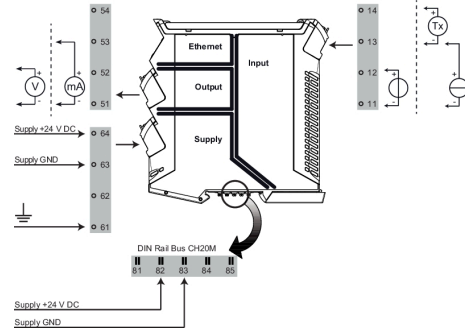
ACT20C-AI-AO-MTCP

Weidmüller Interface GmbH & Co. KG
 Klingenbergstraße 26
 D-32758 Detmold
 Germany

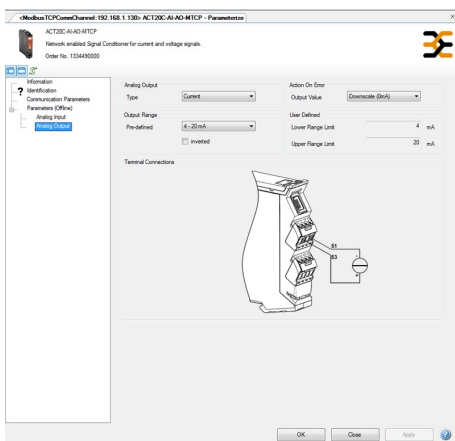
www.weidmueller.com

Disegni

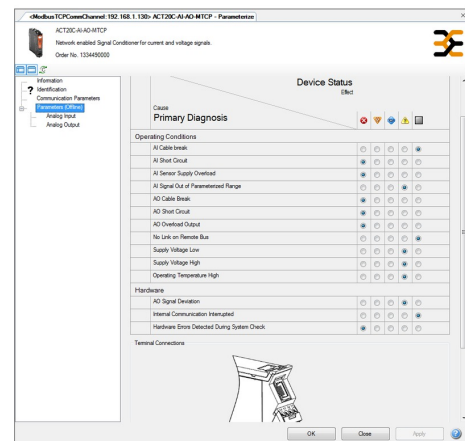
Connection diagram



Screenshot configuration with FDT/DTM example for input



Screenshot configuration with FDT/DTM example for output



Screenshot configuration with FDT/DTM example for diagnosis

ACT20C-AI-AO-MTCP

Weidmüller Interface GmbH & Co. KG
 Klingenbergstraße 26
 D-32758 Detmold
 Germany

Disegni

www.weidmueller.com

