

## UR20-8DI-P-3W

Weidmüller Interfaces GmbH & Co. KG

Postfach 3030

32760 Detmold

Tel. +49 5231 14-0

Fax. +49 5231 14-2083

info@weidmueller.com

www.weidmueller.com

### Illustrazione del prodotto



### Moduli di ingresso digitale con commutazione positiva o negativa; protezione contro l'inversione di polarità, fino a 3 conduttori +FE

Weidmüller propone diverse versioni di moduli d'ingresso digitali, usati principalmente per ricevere segnali di comando binario da sensori, trasmettitori, interruttori o interruttori di prossimità. Grazie alla loro forma flessibile, soddisferanno le vostre necessità per una progettazione ben coordinata con potenziale di riserva.

Tutti i moduli sono disponibili con 4, 8 o 16 ingressi, e sono pienamente conformi alla norma IEC 61131-2. I moduli di ingresso digitale sono disponibili anche con variante a commutazione positiva o negativa. Gli ingressi digitali sono adatti a sensori di tipo 1 e tipo 3 in conformità alla normativa. Con una frequenza massima di ingresso di 1 kHz, sono usati in molteplici diverse applicazioni. La variante per le unità di interfaccia per PLC, consente un cablaggio rapido ai sottoinsiemi d'interfaccia garantiti Weidmüller usando cavi di sistema. Questo garantisce una rapida integrazione nel vostro sistema complessivo. Due moduli con una funzione di marcatura oraria sono in grado di catturare segnali

binari e fornire una marcatura oraria con una precisione di 1  $\mu$ s. Sono possibili ulteriori soluzioni con il modulo UR20-4DI-2W-230V-AC che lavora con una corrente fino a 230V quale segnale di ingresso.

L'elettronica del modulo alimenta i sensori collegati dal percorso di corrente d'ingresso ( $U_{IN}$ ).

### Dati generali per l'ordinazione

Versione	Modulo remoto I/O, IP20, Segnali digitali, Ingresso, 8 canali
Nr.Cat.	<a href="#">1394400000</a>
Tipo	UR20-8DI-P-3W
GTIN (EAN)	4050118195309
CPZ	1 Pezzo
Ricambi	<a href="#">1350930000</a> <a href="#">1411430000</a> <a href="#">1434220000</a>

## UR20-8DI-P-3W

Weidmüller Interfaces GmbH &amp; Co. KG

Postfach 3030

32760 Detmold

Tel. +49 5231 14-0

Fax. +49 5231 14-2083

info@weidmueller.com

www.weidmueller.com

## Dati tecnici

## Dimensioni e pesi

Profondità	76 mm	Profondità (pollici)	2,992 inch
Posizione verticale	120 mm	Altezza (pollici)	4,724 inch
Larghezza	11,5 mm	Larghezza (pollici)	0,453 inch
Altezza di fissaggio	128 mm	Peso netto	83 g

## Temperature

Temperatura di magazzinaggio	-40 °C ... +85 °C	Temperatura d'esercizio	-20 °C ... +60 °C
Temperatura d'esercizio, min.	-20 °C	Temperatura d'esercizio, max.	60 °C

## Alimentazione elettrica

Alimentazione di tensione	24 V DC +20 %/ -15 %, tramite il bus di sistema	Assorbimento di corrente da I <sub>N</sub> (il rispettivo segmento di potenza)	< 22 mA + alimentazione sensore
Assorbimento di corrente da I <sub>sis</sub> tip.	8 mA	Protezione contro l'inversione di polarità	Sì

## Dati di collegamento

Sezione di collegamento cavo, flessibile, max.	1,5 mm <sup>2</sup>	Sezione di collegamento cavo, flessibile, max. (AWG)	AWG 16
Sezione di collegamento cavo, flessibile, min.	0,14 mm <sup>2</sup>	Sezione di collegamento cavo, flessibile, min. (AWG)	AWG 26
Sezione di collegamento cavo, rigido, max.	1,5 mm <sup>2</sup>	Sezione di collegamento cavo, rigido, max. (AWG)	AWG 16
Sezione di collegamento cavo, rigido, min.	0,14 mm <sup>2</sup>	Sezione di collegamento cavo, rigido, min. (AWG)	AWG 26
Tipo di collegamento	PUSH IN		

## Dati di sistema

Collegamento possibile	Conduttore triplo, Conduttore singolo, Conduttore doppio	Dati di processo	1 Byte
Dati diagnostici	1 Bit	Interfaccia	Bus di sistema remoto U
Protocollo bus di campo	PROFINET IRT, PROFINET RT, PROFIBUS DP-V1, EtherCAT, Modbus/TCP, EtherNet/IP, CANopen, DeviceNet, POWERLINK, CC-Link, CC-Link IE TSN, IEC 61162-450	Separazione galvanica	500 V DC tra i percorsi di corrente
Tipo di modulo	Modulo di input digitale	Velocità di trasmissione del bus di sistema, max.	48 Mbit

## UR20-8DI-P-3W

Weidmüller Interfaces GmbH &amp; Co. KG

Postfach 3030

32760 Detmold

Tel. +49 5231 14-0

Fax. +49 5231 14-2083

info@weidmuller.com

## Dati tecnici

## Dati generali

Classe d'infiammabilità UL 94	V-0	Classe di sovratensione	www.weidmuller.com
Grado di lordura	2	Guida	TS 35
Pressione aria (funzionamento)	≥ 795 hPa (altezza ≤ 2000 m) come da norma DIN EN 61131-2	Pressione aria (stoccaggio)	1013 hPa (altezza 0 m) a 700 hPa (altezza 3000 m) come da norma DIN EN 61131-2
Pressione aria (trasporto)	1013 hPa (altezza 0 m) a 700 hPa (altezza 3000 m) come da norma DIN EN 61131-2	Resistenza alle vibrazioni	5 Hz ≤ f ≤ 8,4 Hz: ampiezza 3,5 mm come per IEC 60068-2-6, 8,4 Hz ≤ f ≤ 150 Hz: 1 g accelerazione come da norma IEC 60068-2-6
Tensione di prova	500 V	Umidità dell'aria (funzionamento)	Dal 10% al 95%, non condensante come da norma DIN EN 61131-2
Umidità dell'aria (stoccaggio)	Dal 10% al 95%, non condensante come da norma DIN EN 61131-2	Umidità dell'aria (trasporto)	Dal 10% al 95%, non condensante come da norma DIN EN 61131-2
Urti	15 g su 11 ms, mezza sinusoidale, secondo IEC 60068-2-27		

## Ingressi digitali

Alimentazione sensori	Sì		
Alimentazione sensori	min.	0 mA	
	nominale	750 mA	
	max.	8.000 mA	
Collegamento sensore	Conduttore doppio, Conduttore triplo		
Diagnosi modulo	Sì		
Diagnosi singolo canale	No		
Filtro in ingresso	Configurabile		
Ingressi digitali	8		
Protezione contro l'inversione di polarità	Sì		
Tensione d'ingresso High	> 11 V		
Tensione d'ingresso Low	< 5 V		
Tipo	Tipi 1 e 3, EN 61131-2		

## Classificazioni

ETIM 6.0	EC001599	ETIM 7.0	EC001599
ETIM 8.0	EC001599	ECLASS 9.0	27-24-26-04
ECLASS 9.1	27-24-26-04	ECLASS 10.0	27-24-26-04
ECLASS 11.0	27-24-26-04	ECLASS 12.0	27-24-26-04

## Conformità ambientale del prodotto

REACH SVHC	Lead 7439-92-1
SCIP	82327f13-cd27-455a-ab5b-a62e1996dcf8

**UR20-8DI-P-3W**

**Weidmüller Interfaces GmbH & Co. KG**

Postfach 3030

32760 Detmold

Tel. +49 5231 14-0

Fax. +49 5231 14-2083

[info@weidmueller.com](mailto:info@weidmueller.com)

[www.weidmueller.com](http://www.weidmueller.com)

**Dati tecnici**

**Omologazioni**

Omologazioni



ROHS	Conforme
UL File Number Search	Sito web UL
N&deg; Certificato (cULus)	E141197
Certificato Nr. (cULusEX)	E223527

**Download**

Omologazione/Certificato/Documento di conformità	<a href="#">Compass safe distance certificate</a> <a href="#">Lloyds Register certificate</a> <a href="#">DNV/GL certificate</a> <a href="#">ABS certificate</a> <a href="#">RINA certificate</a> <a href="#">Bureau Veritas - Type Approval Certificate</a> <a href="#">PRS (Polish Register of Shipping)</a> <a href="#">NIPPON KAIJI KYOKAI Certificate</a> <a href="#">DEMKO15ATEX1525X</a> <a href="#">CCC certificate</a> <a href="#">UKCA Declaration of Conformity - EN</a> <a href="#">CE Declaration of Conformity - DE</a>
Dati ingegneristici	<a href="#">CAD data – STEP</a> <a href="#">Compatibility information – Combinability of UR20</a>
Dati ingegneristici	<a href="#">WSCAD, Zuken E3.S</a>
Documentazione utente	<a href="#">MAN_U-REMOTE_DE</a> <a href="#">MAN_U-REMOTE_EN</a>
Cataloghi	<a href="#">Catalogues in PDF-format</a>

**UR20-8DI-P-3W**

**Weidmüller Interfaces GmbH & Co. KG**

Postfach 3030

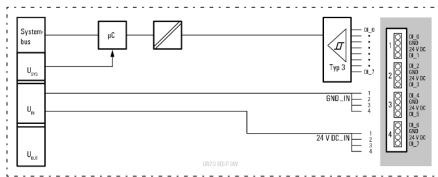
32760 Detmold

Tel. +49 5231 14-0

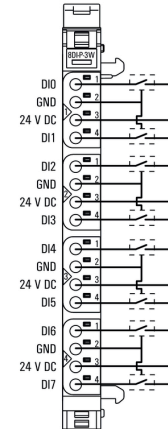
Fax. +49 5231 14-2083

**Disegni**

**Block diagram**



**Connection diagram** [info@weidmueller.com](mailto:info@weidmueller.com)



**Spiegazione delle abbreviazioni**

**Digital input modules**

