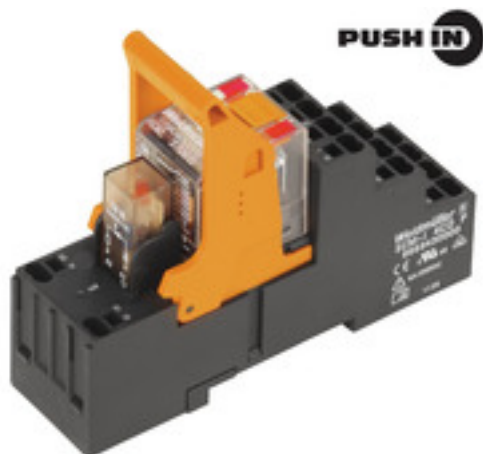


**RCMKITP-I 230VAC 4CO AU****Weidmüller Interface GmbH & Co. KG**

Klingenbergstraße 26

D-32758 Detmold

Germany

[www.weidmueller.com](http://www.weidmueller.com)**Illustrazione del prodotto****Dati generali per l'ordinazione**

Versione	RIDERSERIES, Modulo a relè, Numero di contatti: 4, contatto di scambio con tasto di prova AgNi, bagnato in oro, Tensione nominale: 230 V AC, Corrente permanente: 6 A, PUSH IN, Tasto di prova disponibile: Sì
Nr.Cat.	<a href="#">1398110000</a>
Tipo	RCMKITP-I 230VAC 4CO AU
GTIN (EAN)	4050118199451
CPZ	10 Pezzo

Data di creazione 9 marzo 2023 21.38.21 CET

Versione catalogo 03.03.2023 / Con riserva di modifiche tecniche

## RCMKITP-I 230VAC 4CO AU

Weidmüller Interface GmbH &amp; Co. KG

Klingenbergstraße 26

D-32758 Detmold

Germany

www.weidmueller.com

## Dati tecnici

## Dimensioni e pesi

Profondità	78,3 mm	Profondità (pollici)	3,083 inch
Posizione verticale	98 mm	Altezza (pollici)	3,858 inch
Larghezza	28 mm	Larghezza (pollici)	1,102 inch
Peso netto	97,45 g		

## Temperature

Temperatura di magazzino	-40 °C...70 °C	Temperatura d'esercizio	-40 °C...70 °C
Temperatura d'esercizio, min.	-40 °C	Temperatura d'esercizio, max.	70 °C
Umidità	40°C/93% umidità rel., senza condensa		

## lato di comando

Tensione nominale	230 V AC	Corrente nominale AC	5.7 mA
Potenza nominale	1.31 VA	Tensione di eccitazione/diseccitazione bobina, tip.	184 V / 69 V AC
Resistenza della bobina	19465 $\Omega \pm 15 \%$	Tolleranza della bobina	15 %
Indicatore di stato	LED rosso		

## Lato di carico

Tensione di commutazione nominale	240 V AC	Corrente permanente	6 A
Max. frequenza di commutazione con carico nominale	0,1 Hz	Corrente di punta	12 A / 20 ms
Potenza di commutazione AC (ohmica), max.	1500 VA	Potenza di commutazione DC (ohmica), max.	144 W @ 24 V
Ritardo all'inserzione	$\leq 15$ ms	Ritardo alla disinserzione	$\leq 10$ ms
Tipo di contatto	4 contatto di scambio con tasto di prova (AgNi, bagnato in oro)	Durata meccanica	Bobina AC $20 \times 10^6$ cicli di commutazione, Bobina DC $30 \times 10^6$ cicli di commutazione
Potenza di commutazione min.	1 mA @ 1 V		

## Dati generali

Guida	TS 35	Tasto di prova disponibile	Sì
Versione del tasto di prova	con chiusura di sicurezza	Indicatore di posizione dell'interruttore meccanico	Sì
Colori	nero		

## Cordinazione di isolamento

Rigidità dielettrica del contatto aperto	1,2 kV <sub>eff</sub> / 1 min.	Grado di protezione	IP20
--	--------------------------------	---------------------	------

## RCMKITP-I 230VAC 4CO AU

Weidmüller Interface GmbH &amp; Co. KG

Klingenbergstraße 26

D-32758 Detmold

Germany

www.weidmueller.com

## Dati tecnici

## Dati di collegamento

Tecnica di collegamento cavi		Lunghezza di spellatura, collegamento di dimensionamento	
	PUSH IN		12 mm
Campo di serraggio, collegamento di dimensionamento	1,5 mm <sup>2</sup>	Campo di sezioni, min.	0,75 mm <sup>2</sup>
Campo di sezioni, max.	1,5 mm <sup>2</sup>	Sezione di collegamento cavo, rigido, min.	0,75 mm <sup>2</sup>
Sezione di collegamento cavo, rigido, max.	1,5 mm <sup>2</sup>	Sezione di collegamento cavo, rigido, max. (AWG)	AWG 16
Sezione di collegamento cavo, flessibile, min.	0,75 mm <sup>2</sup>	Sezione di collegamento cavo, flessibile, max.	1,5 mm <sup>2</sup>
Sezione di collegamento cavo, flessibile, max. (AWG)	AWG 16	Sezione di collegamento cavo, flessibile con terminali DIN 46228/4, min.	0,75 mm <sup>2</sup>
Sezione di collegamento cavo, flessibile con terminali DIN 46228/4, max.	0,75 mm <sup>2</sup>	Sezione di collegamento cavo, flessibile, AEH (DIN 46228-1), min.	0,75 mm <sup>2</sup>
Sezione di collegamento cavo, flessibile, AEH (DIN 46228-1), max.	1 mm <sup>2</sup>	Dimensione lama	0,6 x 3,5 mm

## Classificazioni

ETIM 6.0	EC001437	ETIM 7.0	EC001437
ETIM 8.0	EC001437	ECLASS 9.0	27-37-16-01
ECLASS 9.1	27-37-16-01	ECLASS 10.0	27-37-16-01
ECLASS 11.0	27-37-16-01	ECLASS 12.0	27-37-16-01

## Conformità ambientale del prodotto

REACH SVHC	Lead 7439-92-1
------------	----------------

## Omologazioni

Omologazioni



ROHS	Conforme
------	----------

## Download

Omologazione/Certificato/Documento di conformità	<a href="#">EU Konformitätserklärung / EU Declaration of Conformity</a>
Dati ingegneristici	<a href="#">CAD data – STEP</a>
Dati ingegneristici	<a href="#">WSCAD</a>
Cataloghi	<a href="#">Catalogues in PDF-format</a>

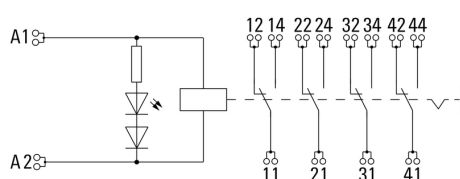
# RCMKITP-I 230VAC 4CO AU

Weidmüller Interface GmbH & Co. KG  
Klingenbergstraße 26  
D-32758 Detmold  
Germany

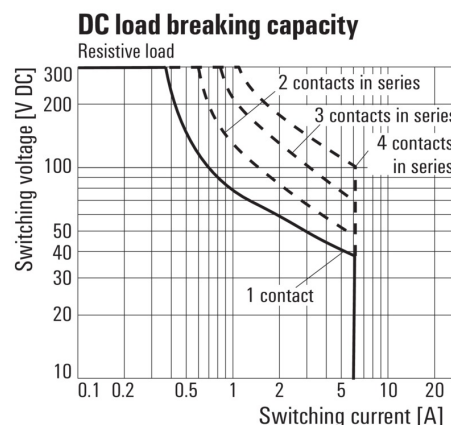
www.weidmueller.com

## Disegni

### Schema elettrico

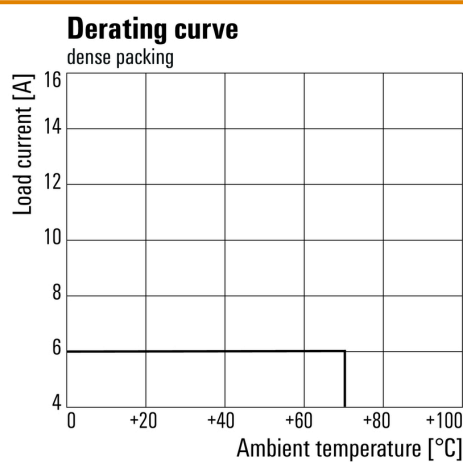


### Graph



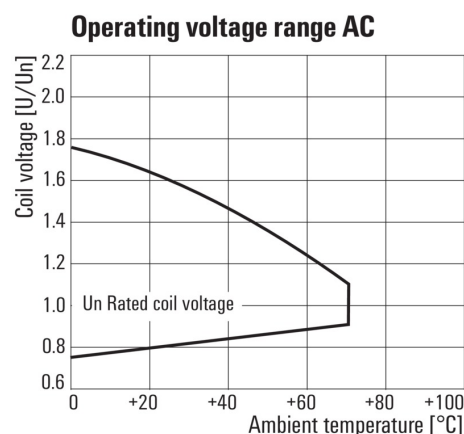
Curva limite di carico DC  
Carico ohmico

### Graph



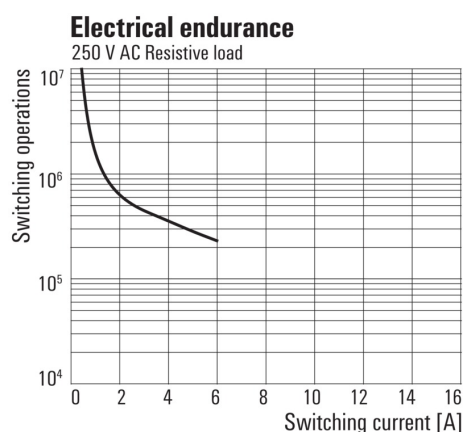
Curva di carico  
Combinazione di relè con zoccolo

### Graph



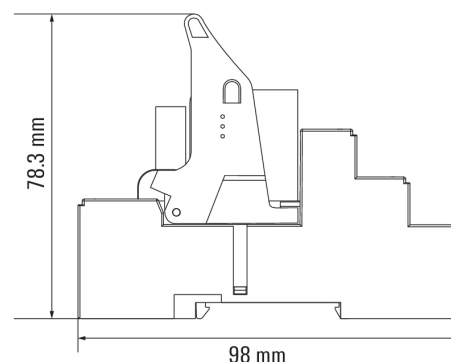
Campo della tensione d'esercizio AC

### Graph



Durata elettrica 250 V AC resistive load  
Carico ohmico 250 V AC

### Dimensional drawing



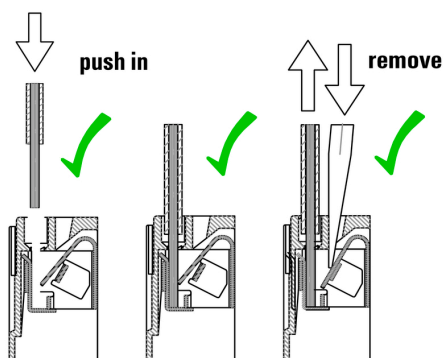
**RCMKITP-I 230VAC 4CO AU**

**Weidmüller Interface GmbH & Co. KG**  
Klingenbergstraße 26  
D-32758 Detmold  
Germany

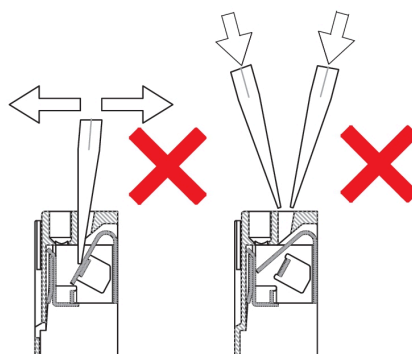
[www.weidmueller.com](http://www.weidmueller.com)

**Disegni**

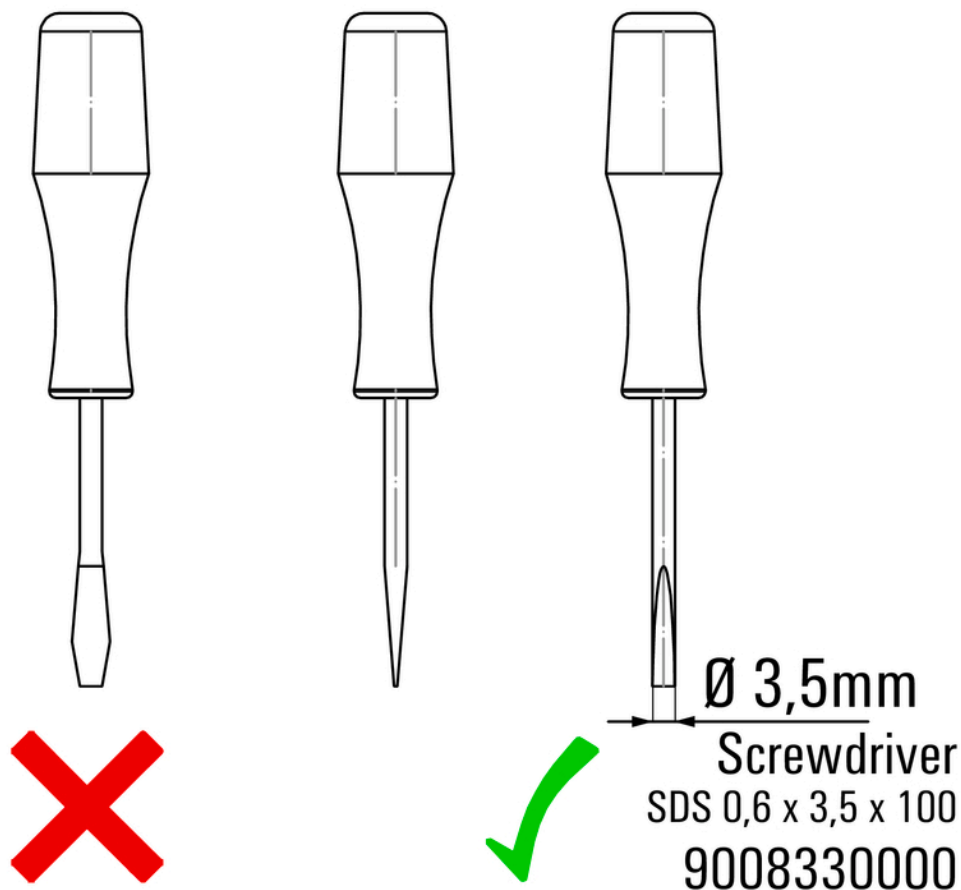
**Correct handling PUSH IN connection**



**Wrong handling PUSH IN connection**



**Recommended screwdriver**



**RCMKITP-I 230VAC 4CO AU****Weidmüller Interface GmbH & Co. KG**

Klingenbergstraße 26

D-32758 Detmold

Germany

[www.weidmueller.com](http://www.weidmueller.com)**Disegni**