

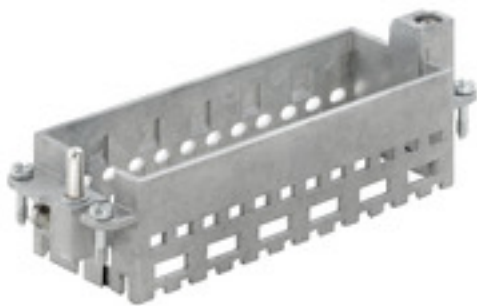
HDC MF 24B AF**Weidmüller Interface GmbH & Co. KG**

Klingenbergstraße 26

D-32758 Detmold

Germany

www.weidmueller.com

**Dati generali per l'ordinazione**

Versione	Telai
Nr.Cat.	1429050000
Tipo	HDC MF 24B AF
GTIN (EAN)	4050118233285
CPZ	1 Pezzo

HDC MF 24B AF

Weidmüller Interface GmbH & Co. KG

Klingenbergstraße 26

D-32758 Detmold

Germany

www.weidmueller.com

Dati tecnici

Dimensioni e pesi

Profondità	37,35 mm	Profondità (pollici)	1,47 inch
Posizione verticale	36,4 mm	Altezza (pollici)	1,433 inch
Larghezza	111 mm	Larghezza (pollici)	4,37 inch
Peso netto	97,2 g		

Temperature

Valori limite di temperatura -40 °C ... 125 °C

Dati di collegamento PE

Coppia di serraggio max. collegamento PE	1,2 Nm	Sezione di collegamento cavo, max.	10 mm ²
Sezione di collegamento cavo, min.	0,5 mm ²	Tipo di collegamento PE	Collegamento a vite

Dati generali

Cicli di inserimento	≥ 500	Grandezza	8
Materiale	Pressofusione di zinco	Numero di slot	6
Serie	ModuPlug		

Classificazioni

ETIM 6.0	EC002312	ETIM 7.0	EC002312
ETIM 8.0	EC002312	ECLASS 9.0	27-44-02-06
ECLASS 9.1	27-44-02-06	ECLASS 10.0	27-44-02-06
ECLASS 11.0	27-44-02-06	ECLASS 12.0	27-44-02-92

Conformità ambientale del prodotto

REACH SVHC	Lead 7439-92-1
SCIP	d447edfa-0214-4f34-b5ba-82eae491b46a

Omologazioni

Omologazioni



ROHS	Conforme
UL File Number Search	Sito web UL
N° certificato (cURus)	E92202

Download

Omologazione/Certificato/Documento di conformità	Manufacturer's declaration
Dati ingegneristici	CAD data – STEP
Cataloghi	Catalogues in PDF-format
Brochure	FL FIELDWIRING EN FL FIELDWIRING EN

HDC MF 24B AF

Weidmüller Interface GmbH & Co. KG
Klingenbergstraße 26
D-32758 Detmold
Germany

www.weidmueller.com

Disegni