

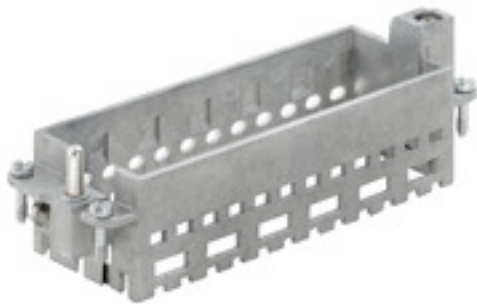
**HDC MF 24B FA****Weidmüller Interface GmbH & Co. KG**

Klingenbergstraße 26

D-32758 Detmold

Germany

www.weidmueller.com

**Dati generali per l'ordinazione**

Versione	Telai
Nr.Cat.	<a href="#">1429070000</a>
Tipo	HDC MF 24B FA
GTIN (EAN)	4050118233520
CPZ	1 Pezzo

Data di creazione 9 marzo 2023 21.50.18 CET

Versione catalogo 03.03.2023 / Con riserva di modifiche tecniche

## HDC MF 24B FA

Weidmüller Interface GmbH &amp; Co. KG

Klingenbergstraße 26

D-32758 Detmold

Germany

www.weidmueller.com

## Dati tecnici

## Dimensioni e pesi

Profondità	37,35 mm	Profondità (pollici)	1,47 inch
Posizione verticale	36,4 mm	Altezza (pollici)	1,433 inch
Larghezza	111 mm	Larghezza (pollici)	4,37 inch
Peso netto	97,1 g		

## Temperature

Valori limite di temperatura -40 °C ... 125 °C

## Dati di collegamento PE

Coppia di serraggio max. collegamento PE	1,2 Nm	Sezione di collegamento cavo, max.	10 mm <sup>2</sup>
Sezione di collegamento cavo, min.	0,5 mm <sup>2</sup>	Tipo di collegamento PE	Collegamento a vite

## Dati generali

Cicli di inserimento	≥ 500	Grandezza	8
Materiale	Pressofusione di zinco	Numero di slot	6
Serie	ModuPlug		

## Classificazioni

ETIM 6.0	EC002312	ETIM 7.0	EC002312
ETIM 8.0	EC002312	ECLASS 9.0	27-44-02-06
ECLASS 9.1	27-44-02-06	ECLASS 10.0	27-44-02-06
ECLASS 11.0	27-44-02-06	ECLASS 12.0	27-44-02-92

## Conformità ambientale del prodotto

REACH SVHC	Lead 7439-92-1
SCIP	d447edfa-0214-4f34-b5ba-82eae491b46a

## Omologazioni

Omologazioni



ROHS	Conforme
UL File Number Search	Sito web UL
N° certificato (cURus)	E92202

## Download

Omologazione/Certificato/Documento di conformità	<a href="#">Manufacturer's declaration</a>
Dati ingegneristici	<a href="#">CAD data – STEP</a>
Cataloghi	<a href="#">Catalogues in PDF-format</a>
Brochure	<a href="#">FL FIELDWIRING EN</a> <a href="#">FL FIELDWIRING EN</a>

**HDC MF 24B FA**

**Weidmüller Interface GmbH & Co. KG**  
Klingenbergstraße 26  
D-32758 Detmold  
Germany

[www.weidmueller.com](http://www.weidmueller.com)

**Disegni**