

ACT20M-RTI-CO-EOLP-S**Weidmüller Interface GmbH & Co. KG**

Klingenbergstraße 26

D-32758 Detmold

Germany

www.weidmueller.com

Illustrazione del prodotto**ACT20M: La soluzione sottile**

- Conversione e isolamento sicuri con un ingombro minimo (6 mm)
- Installazione rapida dell'alimentatore per mezzo della guida di montaggio CH20M
- Configurazione semplice tramite DIP switch o software FDT/DTM
- Numerose omologazioni come ATEX, IECEX, GL, DNV
- Elevata resistenza all'interferenza

Dati generali per l'ordinazione

Versione	Separatore passivo, senza separazione galvanica, Ingresso : Temperatura, PT100, Uscita : 4-20 mA
Nr.Cat.	1435610000
Tipo	ACT20M-RTI-CO-EOLP-S
GTIN (EAN)	4050118240528
CPZ	1 Pezzo

ACT20M-RTI-CO-EOLP-S**Weidmüller Interface GmbH & Co. KG**

Klingenbergstraße 26

D-32758 Detmold

Germany

www.weidmueller.com

Dati tecnici**Dimensioni e pesi**

Profondità	114,3 mm	Profondità (pollici)	4,5 inch
Posizione verticale	112,5 mm	Altezza (pollici)	4,429 inch
Larghezza	6,1 mm	Larghezza (pollici)	0,24 inch
Peso netto	80 g		

Temperature

Temperatura di magazzinaggio	-40 °C...85 °C	Umidità	40°C/93% umidità rel., senza condensa
------------------------------	----------------	---------	---------------------------------------

Probabilità di guasto

SIL secondo IEC 61508	Nessuno	MTBF	227 Years
-----------------------	---------	------	-----------

Ingresso

Campo d'ingresso temperatura	configurabile, PT100: -200...+850 °C, campo di misura min. 10°C (RTD)	Influenza della resistenza del cavo sensore	< 0.002 ΩΩ
Numero di ingressi	1	Resistenza del conduttore nel circuito di misura	50 Ω@ RTD (Pt100), 10 kΩ @ TC (J, K)
Sensore	PT100 (2-/3-/4- wire)	campo di misura ingresso	PT100 -200...+850 °C

Uscita

Corrente d'uscita	4...20 mA, con alimentazione tramite loop	Corrente di impedenza di carico	≤ 600 Ω
Numero di uscite	1	Resistenza di carico tensione	≥ 10 kΩ
Riconoscimento rottura fili	Sì, Configurabile, 3.5 mA/ 23 mA/ none	Tensione di alimentazione (uscita)	16,8 V...31,2 V
Tipo	passivo, il comando collegato deve essere attivo		

Indicazioni generali

Alimentazione di tensione	Alimentazione da loop d'uscita, 6...35 V	
Coefficiente di temperatura	RTD (PT100) ≤ 0,01% del campo di misura/°C o 0,02°C/°C	
Configurazione	DIP switch	
Delivery state	Output: 4...20 mA (loop) // Sensor error detection: enabled // Output error level: downscale // Noise suppression: 50 Hz // Step response time: < 30 ms // Start temperature: -200 °C // End temperature: 0 °C	
Delivery state	Setting parameters	Uscita
	Configurazione	4...20 mA (loop)
	Setting parameters	Rilevamento errore sensore
	Configurazione	enabled
	Setting parameters	Livello errore uscita
	Configurazione	downscale
	Setting parameters	Soppressione del rumore
	Configurazione	50 Hz
	Setting parameters	Tempo di reazione
	Configurazione	< 30 ms
Setting parameters	Temperatura di avvio	
Configurazione	-200 °C	
Setting parameters	Temperatura di fine	
Configurazione	0 °C	

ACT20M-RTI-CO-EOLP-S**Weidmüller Interface GmbH & Co. KG**

Klingenbergstraße 26

D-32758 Detmold

Germany

www.weidmueller.com

Dati tecnici

Deriva a lungo termine	0
Errore di compensazione giunti di riferimento	$\pm(2,0\text{ °C} + 0,4\text{ °C} \times \Delta t)$ $\Delta t = \text{temperatura interna} - \text{temperatura ambiente}$
Guida	TS 35
Potenza assorbita, max.	0,8 W
Potenza assorbita, tip.	0,48 W
Precisione	Precisione assoluta: $< \pm 0,1\%$ del campo di misura, Precisione di base: $< \pm 0,2\text{ °C}$
Separazione galvanica	senza separazione
Tempo di risposta di soglia	Configurabile, $\leq 30\text{ ms}$, $< 300\text{ ms}$
Tipo di collegamento	Collegamento a vite

Coordinazione di isolamento

Grado di lordura	2	Norme EMC	IEC 61326-1, NE 21
Separazione galvanica	senza separazione		

Dati per applicazioni Ex (ATEX)

Luogo di installazione	Dispositivo installato in area sicura, zona 2	identificazione	II 3 G Ex nA IIC T4 Gc
------------------------	---	-----------------	------------------------

Dati di collegamento

Tipo di collegamento	Collegamento a vite	Coppia di serraggio, min.	0,4 Nm
Coppia di serraggio, max.	0,6 Nm	Campo di serraggio, collegamento di dimensionamento	2,5 mm ²
Campo di sezioni, min.	0,5 mm ²	Campo di sezioni, max.	2,5 mm ²
Sezione di collegamento cavo AWG, min.	AWG 30	Sezione di collegamento cavo AWG, max.	AWG 14

Omologazioni e conformità EMC

Norme	IEC 61010-1	Norme EMC	IEC 61326-1, NE 21
-------	-------------	-----------	--------------------

Classificazioni

ETIM 6.0	EC002919	ETIM 7.0	EC002919
ETIM 8.0	EC002919	ECLASS 9.0	27-21-01-29
ECLASS 9.1	27-21-01-29	ECLASS 10.0	27-21-01-29
ECLASS 11.0	27-21-01-29	ECLASS 12.0	27-21-01-29

Conformità ambientale del prodotto

REACH SVHC	Lead 7439-92-1
SCIP	2f6dd957-421a-46db-a0c2-cf1609156924

Nota importante

Informazioni sul prodotto

Il convertitore di misura termico configurabile passivo ACT20M-RTI-CO-EOLP-S consente di isolare e convertire segnali analogici. Un segnale di ingresso analogico RTD (tipo Pt100) o TC (tipo J, K) viene convertito linearmente in segnale di uscita analogico e isolato galvanicamente. L'alimentazione viene fornita tramite il circuito di misura di uscita (alimentazione con loop di uscita).

Il convertitore di misura termico configurabile passivo ACT20M-RTI-CO-EOLP-S non dispone di isolamento galvanico né di ingresso TC.

ACT20M-RTI-CO-EOLP-S

Weidmüller Interface GmbH & Co. KG
 Klingenbergstraße 26
 D-32758 Detmold
 Germany

www.weidmueller.com

Dati tecnici

Omologazioni

Omologazioni



ROHS	Conforme
UL File Number Search	Sito web UL
N° Certificato (cULus)	E337701

Download

Omologazione/Certificato/Documento di conformità	DNV-GL certificate FM certificate IECEx certificate ATEX certificate Declaration of Conformity
Dati ingegneristici	CAD data – STEP
Dati ingegneristici	WSCAD
Software	Runtime Software – DIP switch configuration tool
Documentazione utente	instruction sheet
Cataloghi	Catalogues in PDF-format
Brochure	

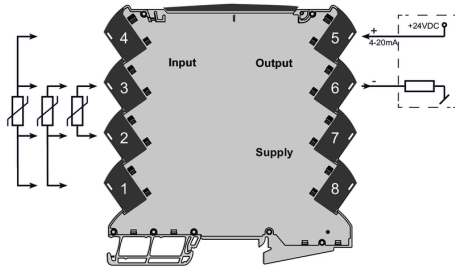
ACT20M-RTI-CO-EOLP-S

Weidmüller Interface GmbH & Co. KG
 Klingenbergstraße 26
 D-32758 Detmold
 Germany

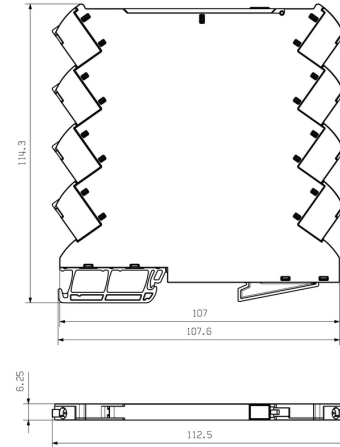
www.weidmueller.com

Disegni

Connection diagram



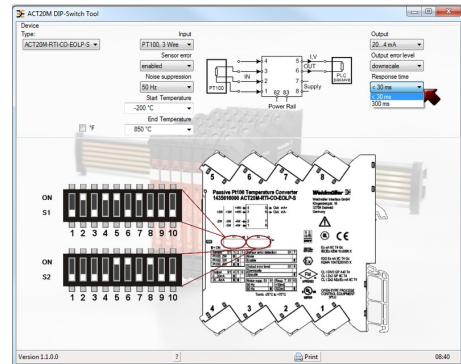
Dimensional drawing



DIP switch setting

	Temperature range [°C]											
	P100: -200...+850 °C				P100: -200...+850 °C				P100: -200...+850 °C			
	Min.	S2	Max.	S2	Min.	S2	Max.	S2	Min.	S2	Max.	S2
RTI & TC sensor type	P100-2 wire											
P100-2 wire	P100-3 wire											
P100-3 wire	P100-4 wire											
P100-4 wire	Output											
Output	4...20 mA											
4...20 mA	20...4 mA											
20...4 mA	Sensor error detection											
Sensor error detection	none											
none	enabled											
enabled	Output error level											
Output error level	diagnostic											
diagnostic	warning											
warning	Noise suppression											
Noise suppression	50 Hz											
50 Hz	60 Hz											
60 Hz	Response time											
Response time	0.50 ms											
0.50 ms	500 ms											
500 ms												

example for DIP switch setting (with ACT20M tool software)



example for DIP switch setting (with ACT20M tool software)