

CH20M45 B BUS BK/BK 2010**Weidmüller Interface GmbH & Co. KG**

Klingenbergstraße 26

D-32758 Detmold

Germany

www.weidmueller.com

Illustrazione del prodotto**Efficienza, flessibilità e design nella forma migliore - un vero e proprio abito su misura**

Scalabilità, design individuale ed efficienza dei costi - Oltre alla funzionalità innovativa, un criterio fondamentale nella scelta del tipo di custodia è rappresentato dalla flessibilità. Scegliete quindi le massime prestazioni con la minima spesa.

La custodia elettronica modulare CH20M45 rappresenta il formato XL nella gamma attuale per applicazioni elettroniche con più bisogno di spazio, ad es. per piccoli comandi e alimentatori.

Il sistema convince, oltre che per la scalabilità, la flessibilità, l'elevato grado di sicurezza e la funzionalità innovativa nell'applicazione, anche per i dettagli orientati all'applicazione e alla pratica:

- **Installazione rapida** grazie a funzioni come "Wire ready", o la testa della vite Multi-Tool universale
- **Facilità d'uso** grazie a cartellini chiari e di durata associati alla semplicità di siglatura, alla staffa di sbloccaggio o al coperchio trasparente
- **Massima protezione contro i disturbi** grazie alla protezione ESD con grandi giunti in materiale plastico ad alte prestazioni
- **Massima sicurezza di funzionamento** grazie all'esclusiva codifica AutoSet e alla protezione dita bilaterale sui connettori maschio e femmina

CH20M - il nome compatto per il sistema più compatto reperibile in commercio non significa solo "Component Housing IP20 Modular".

CH20M è anche sinonimo di efficienza e innovazione nel design, nella produzione e nell'applicazione.

Dati generali per l'ordinazione

Versione	Custodia modulare, OMNIMATE Housing - Serie CH20M nero, Larghezza: 45 mm
Nr.Cat.	1476000000
Tipo	CH20M45 B BUS BK/BK 2010
GTIN (EAN)	4050118283013
CPZ	6 Pezzo

CH20M45 B BUS BK/BK 2010

Weidmüller Interface GmbH & Co. KG

Klingenbergstraße 26

D-32758 Detmold

Germany

www.weidmueller.com

Dati tecnici

Dimensioni e pesi

Profondità	107,4 mm	Profondità (pollici)	4,228 inch
Posizione verticale	109,3 mm	Altezza (pollici)	4,303 inch
Larghezza	45 mm	Larghezza (pollici)	1,772 inch
Peso netto	50,167 g		

Temperature

Campo delle temperature di impiego	-40 °C... 120 °C	Temperatura d'esercizio , min.	-40 °C
Temperatura d'esercizio , max.	120 °C	Umidità	5 - 93% umidità rel., Tu = 40°C, senza condensa

Caratteristiche dei componenti

Apertura nell'area del piede con la clip quale preparazione per	Contatto BUS, contatto non incluso!	Colore del piede con la clip	nero
Numero di livelli di collegamento, max.	3		

Prove meccaniche

Secondo la norma	DIN EN 61373:1999 (impatto e vibrazione)	
Condizioni di prova	cinque custodie installate in fila, 200 g di peso aggiuntivo per circuito stampato, due circuiti stampati installati	
Assi testati	X, Y, Z	
Prova d'urto	Consigli generali di prova	Tutte le prove meccaniche sono state eseguite su una configurazione tipo o in vista di una relativa normativa. I risultati specificati non sostituiscono le prove pertinenti all'omologazione. Sono solamente dei valori orientativi.
	Categoria di prova	1
	Numero di urti per asse	3 nella direzione positiva e negativa
	Durata dell'urto	30 ms
	Accelerazione orizzontale	30 m/s ²
	Accelerazione verticale	30 m/s ²
	Accelerazione longitudinale	50 m/s ²
Prova di vibrazione	Categoria di prova	1B
	Durata della prova	5 ore per asse
	Accelerazione effettiva	7,9 m/s ²

CH20M45 B BUS BK/BK 2010

Weidmüller Interface GmbH & Co. KG

Klingenbergstraße 26

D-32758 Detmold

Germany

www.weidmueller.com

Dati tecnici

Test termici

Test termici	Consigli generali di prova	Tutte le prove termiche sono state eseguite su una configurazione tipo o in vista di una relativa normativa. I risultati specificati non sostituiscono le prove pertinenti all'omologazione. Sono solamente dei valori orientativi.
	Condizioni di prova	sette custodie installate in fila - nessuna distanza, due livelli di collegamento - otto connettori per custodia
	Assi della prova	Orizzontale, Altro su richiesta
	Temperatura ambiente	55 °C
	Dissipazione di calore, max.	4,2 W
	Temperatura ambiente	50 °C
	Dissipazione di calore, max.	4,8 W
	Temperatura ambiente	40 °C
	Dissipazione di calore, max.	5,9 W
	Temperatura ambiente	20 °C
	Dissipazione di calore, max.	8,25 W

Caratteristiche di montaggio

Numero di slot per connettori femmina dell'insieme montato, max.	12	Numero di circuiti stampati, max.	2
Numero di livelli di collegamento, max.	3	Numero di poli, max.	48
Altezza dei componenti sul PCB (utilizzo di 1 PCB), max.	38,6 mm	Altezza dei componenti sul PCB (utilizzo di 2 PCB), max.	34,7 mm
Tipo di montaggio del circuito stampato	sui due lati		

Design - Requisiti IN

Spessore circuito stampato	1,6 mm	Tolleranza del profilo del circuito stampato	±0,1 mm
Tolleranza di spessore del circuito stampato	±0,15 mm		

Opzioni di personalizzazione

Possibile siglatura personalizzata	Sì	Possibilità di lavorazione	Lavorazione laser
Processo di ordinazione specifico per il cliente	Vedere le linee guida nella sezione Download		

Dati del materiale

Classe d'inflammabilità UL 94	V-0	Comparative Tracking Index (CTI)	600 ≤ CTI
Gruppo materiali isolanti	I	Materiale isolante	PA 66 GF 30

Dati generali

Colabilità	No	Colori	nero
Grado di protezione	IP20 installato	Guida	TS 35
Tabella dei colori (simile)	RAL 9011		

CH20M45 B BUS BK/BK 2010**Weidmüller Interface GmbH & Co. KG**

Klingenbergstraße 26

D-32758 Detmold

Germany

www.weidmueller.com

Dati tecnici**Classificazioni**

ETIM 6.0	EC001031	ETIM 7.0	EC001031
ETIM 8.0	EC001031	ECLASS 9.0	27-18-27-90
ECLASS 10.0	27-18-27-92	ECLASS 11.0	27-18-27-92
ECLASS 12.0	27-18-27-92		

Nota importante

Informazioni sul prodotto	Profilo del circuito stampato, zone soggette a restrizioni e altre informazioni per il design del circuito stampato sono reperibili nella categoria Tecnologia di collegamento, tra i download dei corrispondenti connettori maschio.
---------------------------	---

Omologazioni

ROHS	Conforme
------	----------

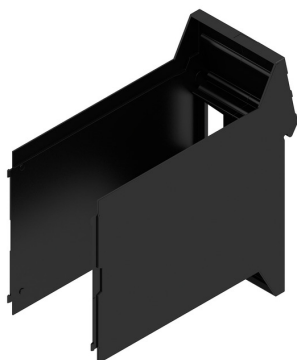
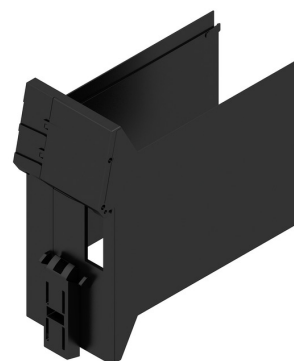
Download

Dati ingegneristici	CAD data – STEP CAD data – PCB_position_50882_LP-POSITION_45MM CAD data – Pin_header_pin_length_CH20M_A_OV_PCB-SHL_70315
Documentazione utente	Guideline customerspecific housings Guideline kundenspezifische Gehäuse
Cataloghi	Catalogues in PDF-format
Brochure	FL ANALO.SIGN.CONV. EN MB DEVICE MANUF. EN FL MACHINE SAFETY EN FL 72H SAMPLE SER EN PO OMNIMATE EN

CH20M45 B BUS BK/BK 2010

Weidmüller Interface GmbH & Co. KG
Klingenbergstraße 26
D-32758 Detmold
Germany

www.weidmueller.com

Disegni**Illustrazione del prodotto****Vantaggi del prodotto**

Elemento di base con apertura BUS

Disegno quotato