

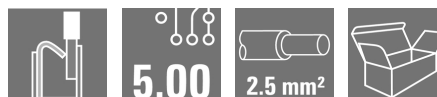
BHF 5.00/03/180LH BK/BK**Weidmüller Interface GmbH & Co. KG**

Klingenbergstraße 26

D-32758 Detmold

Germany

www.weidmueller.com

Illustrazione del prodotto**Naturalmente il sistema CH20M è concepito fin nei minimi dettagli anche per le interfacce di periferica**

Dal punto di vista delle opzioni costruttive, elaborazione, maneggevolezza, affidabilità e sicurezza, i morsetti per circuito stampato o i connettori maschio e femmina sono pratici quanto il sistema nel suo complesso.

La tecnica di collegamento raggiunge livelli altissimi in tutte le discipline:

- **100% inconfondibile** Insieme all'esclusiva, imperdibile codifica "AutoSet", gli univoci cartellini sul connettore e sulla parte anteriore garantiscono un'assegnazione dei collegamenti a prova di errori d'innesto. Siglatura automatica come foglio nella PrintJet di entrambi i cartellini e fissaggio duraturo.
- **100% intuitivo** Utilizzo semplice e rapido grazie alla staffa di sbloccaggio integrata e codificata a colori con linguetta, inclusa borsa per cacciaviti.
- **100% sicuro** grazie alla protezione per le dita sui due lati nel connettore maschio e nel connettore femmina
- **100% efficiente** grazie alla compatibilità reflow di tutti gli elementi di collegamento
- **100% risparmio di tempo e di denaro** in fase di installazione: la testa della vite "Multi-Tool", veloce e universale, garantisce un contatto sicuro, un utilizzo intuitivo e meno spese. Altre funzioni, quali la tecnologia "Wire ready", consentono invece una riduzione delle

spese di cablaggio, con un aumento della soddisfazione da parte dei clienti

Allentamento semplificato e sicuro dei connettori femmina grazie alla leva di sgancio integrata.

Dati generali per l'ordinazione

| | |
|--------------------|---|
| Versione | Connettore per circuito stampato, Connettore femmina, 5.00 mm, Numero di poli: 3, 180°, PUSH IN con attuatore, Molla autobloccante, Box |
| Nr.Cat. | 1497670000 |
| Tipo | BHF 5.00/03/180LH BK/BK |
| GTIN (EAN) | 4050118306811 |
| CPZ | 108 Pezzo |
| Parametri prodotto | IEC: 400 V / 10 A / 0.2 - 2.5 mm ² UL: 300 V / 10 A / AWG 26 - AWG 14 |
| Imballaggio | Box |

Data di creazione 9 marzo 2023 23.04.29 CET

BHF 5.00/03/180LH BK/BK**Weidmüller Interface GmbH & Co. KG**

Klingenbergstraße 26

D-32758 Detmold

Germany

www.weidmueller.com

Dati tecnici**Dimensioni e pesi**

| | | | |
|------------|----------|----------------------|------------|
| Profondità | 30,82 mm | Profondità (pollici) | 1,213 inch |
| Larghezza | 17,5 mm | Larghezza (pollici) | 0,689 inch |
| Lunghezza | 14,6 mm | Lunghezza (pollici) | 0,575 inch |
| Peso netto | 6,91 g | | |

Temperature

| | | | |
|--------------------------------|--------|--------------------------------|--------|
| Temperatura d'esercizio , min. | -40 °C | Temperatura d'esercizio , max. | 120 °C |
|--------------------------------|--------|--------------------------------|--------|

Parametri del sistema

| | | | |
|------------------------------|--|-----------------------------------|-----------------------|
| Famiglia prodotti | OMNIMATE Housing - Serie CH20M | Tipo di collegamento | Collegamento al campo |
| Tecnica di collegamento cavi | PUSH IN con attuatore, Molla autobloccante | Passo in mm (P) | 5 mm |
| Passo in pollici (P) | 0,197 inch | Direzione d'uscita del conduttore | 180° |
| Numero di poli | 3 | L1 in mm | 10 mm |
| L1 in pollici | 0,394 inch | quantità di file | 1 |
| Numero di serie di poli | 1 | Sezione di dimensionamento | 2,5 mm ² |
| Grado di protezione | IP20 | Resistenza di passaggio | ≤5 mΩ |
| Codificabile | Sì | Lunghezza di spellatura | 10 mm |
| Cicli di inserimento | 25 | | |

Dati del materiale

| | | | |
|--|--------------|--|----------|
| Materiale isolante | PA 66 GF 30 | Colori | nero |
| Tabella dei colori (simile) | RAL 9011 | Gruppo materiali isolanti | I |
| Comparative Tracking Index (CTI) | 600 ≤ CTI | Classe d'infiammabilità UL 94 | V-0 |
| Materiale dei contatti | Lega di rame | Superficie dei contatti | stagnato |
| Temperatura di magazzinaggio, min. | -40 °C | Temperatura di magazzinaggio, max. | 70 °C |
| Temperatura d'esercizio , min. | -40 °C | Temperatura d'esercizio , max. | 120 °C |
| Campo della temperatura di montaggio, min. | -25 °C | Campo della temperatura di montaggio, max. | 120 °C |

Conduttori adatti al collegamento

| | | | |
|--|-------------------------|--|---|
| Sezione di collegamento cavo AWG, min. | AWG 24 | Sezione di collegamento cavo AWG, max. | AWG 14 |
| rigido, min. H05(07) V-U | 0,2 mm ² | rigido, max. H05(07) V-U | 1,5 mm ² |
| Semirigido, min. H07V-R | 0,2 mm ² | multifilare, max. H07V-R | 2,5 mm ² |
| Flessibile, min. H05(07) V-K | 0,2 mm ² | Flessibile, max. H05(07) V-K | 2,5 mm ² |
| con terminale AEH con collare DIN 46 228/4, min. | 0,25 mm ² | con terminale AEH con collare DIN 46 228/4, max. | 2,5 mm ² |
| con terminale, DIN 46228 pt 1, min. | 0,25 mm ² | con terminale a norma DIN 46 228/1, max. | 2,3 mm ² |
| Calibro a tampone secondo EN 60999 a x b; ø | 2,8 mm x 2,4 mm; 3,0 mm | Testo di riferimento | Il diametro esterno del collare isolante non dovrebbe essere più largo del passo (P). La lunghezza dei terminali deve essere scelta a seconda del prodotto e della tensione nominale. |

BHF 5.00/03/180LH BK/BK**Weidmüller Interface GmbH & Co. KG**

Klingenbergstraße 26

D-32758 Detmold


Germany

www.weidmueller.com

Dati tecnici**Dati di dimensionamento secondo IEC**

| | | | |
|--|------------------------|--|-------|
| Testato secondo lo standard | IEC 60664-1, IEC 61984 | Corrente di dimensionamento, numero minimo di poli (Tu=20 °C) | 10 A |
| Corrente di dimensionamento, numero minimo di poli (Tu=40 °C) | 9 A | Tensione di dimensionamento con classe di sovratensione/grado di lordura II/2 | 400 V |
| Tensione di dimensionamento con classe di sovratensione/grado di lordura III/2 | 320 V | Tensione nominale con classe di sovratensione/grado di lordura III/3 | 250 V |
| Tensione di dimensionamento con classe di sovratensione/grado di lordura II/2 | 4 kV | Tensione di dimensionamento con classe di sovratensione/grado di lordura III/2 | 4 kV |
| Sovratensione nominale con classe di sovratensione/grado di lordura III/3 | 4 kV | Distanza in aria, min. | 3 mm |
| Distanza superficiale, min. | 3,2 mm | | |

Dati di dimensionamento secondo CSA

| | | | |
|--|--|--|-----------------|
| Istituto (CSA) |  | N° certificato (CSA) | 200039-70153051 |
| Tensione nominale (Gruppo B / CSA) | 300 V | Tensione nominale (Gruppo C / CSA) | 50 V |
| Tensione nominale (Gruppo D / CSA) | 300 V | Corrente nominale (Gruppo B / CSA) | 10 A |
| Corrente nominale (Gruppo C / CSA) | 10 A | Corrente nominale (Gruppo D / CSA) | 10 A |
| Sezione di collegamento cavo AWG, min. | AWG 26 | Sezione di collegamento cavo AWG, max. | AWG 14 |
| Riferimento ai valori di omologazione | Le specifiche indicano i valori massimi, per i dettagli fare riferimento al certificato di conformità. | | |

Dati di dimensionamento sec. UL 1059

| | | | |
|--|--|--|--------|
| Istituto (cURus) |  | N° certificato (cURus) | E60693 |
| Tensione nominale (Gruppo B / UL 1059) | 300 V | Tensione nominale (Gruppo C / UL 1059) | 50 V |
| Tensione nominale (Gruppo D / UL 1059) | 300 V | Corrente nominale (Gruppo B / UL 1059) | 10 A |
| Corrente nominale (Gruppo C / UL 1059) | 10 A | Corrente nominale (Gruppo D / UL 1059) | 10 A |
| Sezione di collegamento cavo AWG, min. | AWG 26 | Sezione di collegamento cavo AWG, max. | AWG 14 |
| Riferimento ai valori di omologazione | Le specifiche indicano i valori massimi, per i dettagli fare riferimento al certificato di conformità. | | |

Dati del materiale

| | | | |
|-------------------------------|-----|----------------------------------|-------------|
| Classe d'infiammabilità UL 94 | V-0 | Comparative Tracking Index (CTI) | 600 ≤ CTI |
| Gruppo materiali isolanti | I | Materiale isolante | PA 66 GF 30 |

BHF 5.00/03/180LH BK/BK**Weidmüller Interface GmbH & Co. KG**

Klingenbergstraße 26

D-32758 Detmold

Germany

www.weidmueller.com

Dati tecnici**Dati generali**

| | | | |
|-----------------------------|----------|---------------------|------|
| Colori | nero | Grado di protezione | IP20 |
| Tabella dei colori (simile) | RAL 9011 | | |

Classificazioni

| | | | |
|-------------|-------------|-------------|-------------|
| ETIM 6.0 | EC002638 | ETIM 7.0 | EC002638 |
| ETIM 8.0 | EC002638 | ECLASS 9.0 | 27-44-03-09 |
| ECLASS 9.1 | 27-44-03-09 | ECLASS 10.0 | 27-44-03-09 |
| ECLASS 11.0 | 27-46-02-02 | ECLASS 12.0 | 27-46-02-02 |

Nota importante

Conformità IPC

Conformità: i prodotti sono sviluppati, prodotti e forniti secondo standard e normative internazionali riconosciuti, sono conformi alle caratteristiche indicate nel foglio dati e soddisfano le caratteristiche decorative in accordo con IPC-A-610 "Classe 2". Ulteriori richieste relative al prodotto potranno essere valutate su richiesta.

Omologazioni

Omologazioni



| | |
|------------------------|-------------|
| UL File Number Search | Sito web UL |
| N° certificato (cURus) | E60693 |

Download

| | |
|--|--|
| Omologazione/Certificato/Documento di conformità | CSA Certificate of Compliance Declaration of the Manufacturer |
| Dati ingegneristici | CAD data – STEP |
| Cataloghi | Catalogues in PDF-format |

BHF 5.00/03/180LH BK/BK

Weidmüller Interface GmbH & Co. KG
Klingenbergstraße 26
D-32758 Detmold
Germany

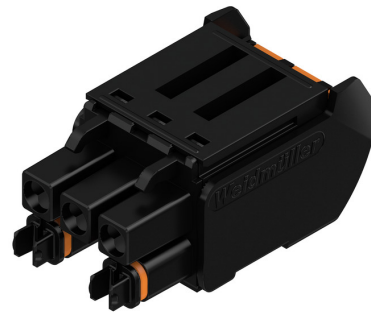
www.weidmueller.com

Disegni

Illustrazione del prodotto



Illustrazione del prodotto



Vantaggi del prodotto, Simile alla figura



coding

Esempio di cablaggio



coding

Esempio d'uso

