

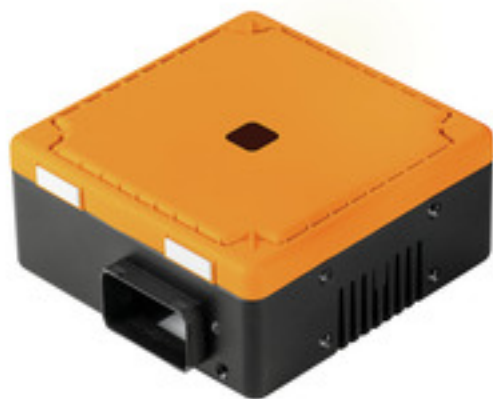
IE-CL240W-PP-REMOTE**Weidmüller Interface GmbH & Co. KG**

Klingenbergstraße 26

D-32758 Detmold

Germany

www.weidmueller.com



Trasmissione di energia senza contatto ed esente da manutenzione fino a 240 W - FreeCon offre prestazioni d'alto livello con le dimensioni più ridotte e il massimo dell'efficienza.

Dati generali per l'ordinazione

Versione	Trasmissione di energia senza contatto, Lato secondario
Nr.Cat.	1547450000
Tipo	IE-CL240W-PP-REMOTE
GTIN (EAN)	4050118353051
CPZ	1 Pezzo

Data di creazione 15 marzo 2023 22.50.47 CET

Versione catalogo 03.03.2023 / Con riserva di modifiche tecniche

IE-CL240W-PP-REMOTE**Weidmüller Interface GmbH & Co. KG**

Klingenbergstraße 26

D-32758 Detmold

Germany

www.weidmueller.com

Dati tecnici**Dimensioni e pesi**

Posizione verticale	50 mm	Altezza (pollici)	1,969 inch
Larghezza	100 mm	Larghezza (pollici)	3,937 inch
Lunghezza	100 mm	Lunghezza (pollici)	3,937 inch
Peso netto	1.020 g		

Temperature

Temperatura d'esercizio	-20 °C...45 °C	Temperatura d'esercizio , min.	-20 °C
Temperatura d'esercizio , max.	45 °C	Nota: temperatura ambiente (servizio)	Valutare il derating

Proprietà elettriche

Corrente secondaria max.	10 A	Grado di efficacia	max. 91 %
Indicatore a LED	Indicatore di stato a mezzo LED multicolore	Tensione secondaria	24 V DC (19,2...28,8 V DC)

Indicazioni generali

Carichi	Carichi induttivi e ohmici	Compensazione centro	max. 5 mm
Corrente secondaria max.	10 A	Distanze in aria	0...5 mm
Grado di protezione	IP65	Interfaccia Power	PROFINET PushPull Power
Materiale base della custodia	Zinco pressofuso, verniciato, Coperchio PBT	Peso	1.020 g
Tecnologia, esecuzione	Accoppiamento induttivo risonante	Tempo di accoppiamento	< 500 ms

Classificazioni

ETIM 6.0	EC002714	ETIM 7.0	EC002714
ETIM 8.0	EC002714	ECLASS 9.0	27-27-01-01
ECLASS 9.1	27-27-01-01	ECLASS 10.0	27-27-01-01
ECLASS 11.0	27-27-01-01	ECLASS 12.0	27-27-40-01

Conformità ambientale del prodotto

REACH SVHC	Lead 7439-92-1
------------	----------------

Omologazioni

Omologazioni



ROHS	Conforme
------	----------

IE-CL240W-PP-REMOTE**Weidmüller Interface GmbH & Co. KG**

Klingenbergstraße 26

D-32758 Detmold

Germany

www.weidmueller.com

Dati tecnici**Download**

Omologazione/Certificato/Documento di conformità	EMV / EMC Test CE_FreeCon_Contactless.pdf
Dati ingegneristici	CAD data – STEP
Documentazione utente	Manual EN MAN IE GUIDE DE MAN IE GUIDE EN Short Manual Manual DE
White paper	Whitepaper FreeCon Contactless Whitepaper FreeCon Contactless
Cataloghi	Catalogues in PDF-format
Brochure	MB FREECONCONTACT EN FL FIELDWIRING EN PI PROFINET CABLING EN PI PROFINET CABLING EN

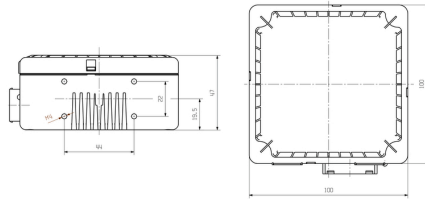
IE-CL240W-PP-REMOTE

Weidmüller Interface GmbH & Co. KG
Klingenbergstraße 26
D-32758 Detmold
Germany

www.weidmueller.com

Disegni

Disegno quotato



Curva di carico

