

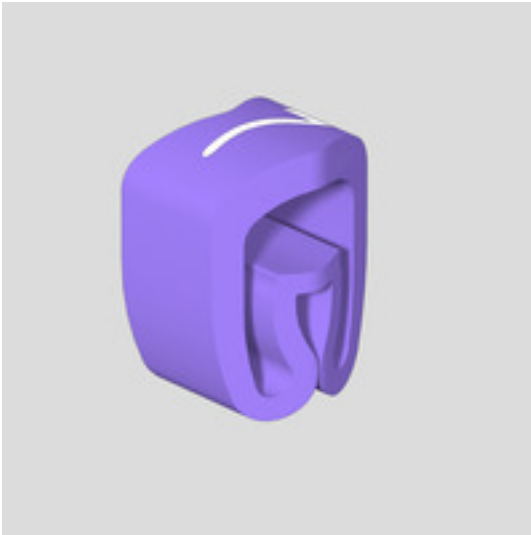
CLI C 2-4 VI/WS 7 CD**Weidmüller Interface GmbH & Co. KG**

Klingenbergstraße 26

D-32758 Detmold

Germany

www.weidmueller.com



I marcatori per conduttori CLI C vanno montati su conduttori non cablati. Per la siglatura di conduttori con sezioni da 0,5 mm² a max. 70 mm² sono disponibili quattro formati diversi. I marcatori sono prestampati e pronti per l'uso. Combinando i singoli marcatori è possibile realizzare siglature personalizzate.

- Marcatori chiusi, affidabili e adatti al montaggio su cavi non cablati
- Un profilo speciale flessibile assicura un vasto campo d'applicazione
- Veloci e rapidi da montare, con uno sforzo minimo
- La siglatura è facilitata dagli accessori disponibili
- Siglatura permanente d'alta qualità
- Contrasto elevato per una leggibilità ottimale

Dati generali per l'ordinazione

Versione	CableLine, Segnafili e segnacavi, 4 - 10 mm, 4 x 7 mm, viola
Nr.Cat.	1568261524
Tipo	CLI C 2-4 VI/WS 7 CD
GTIN (EAN)	4008 1909 1625 1
CPZ	250 Pezzo

CLI C 2-4 VI/WS 7 CD

Weidmüller Interface GmbH & Co. KG

Klingenbergstraße 26

D-32758 Detmold

Germany

www.weidmueller.com

Dati tecnici

Dimensioni e pesi

Profondità	8 mm	Profondità (pollici)	0,315 inch
Posizione verticale	4 mm	Altezza (pollici)	0,157 inch
Larghezza	7 mm	Larghezza (pollici)	0,276 inch
Peso netto	0,214 g		

Temperature

Campo delle temperature di impiego -30...80 °C

Dati generali

Alogeni	Sì	Campo delle temperature di impiego	-30...80 °C
Campo delle temperature di impiego, max.	80 °C	Campo delle temperature di impiego, min.	-30 °C
Caratteri stampati	Numeri	Classe d'infiammabilità UL 94	V-0
Colore materiale secondo codice internazionale delle resistenze	7	Colore stampa	bianco
Colori	viola	Diametro isolamento, max.	10
Industrie consigliate	Processo, Macchine	Larghezza	7 mm
Materiale	PVC, flessibile, senza cadmio	Numero di marcatori per combinazione	1 Bobina = Segnafili e segnacavi
Orientamento della stampa	orizzontale	Processo di stampa	impresso a caldo
Stampa	7	Tipo di stampa	Standard
Versione	CD		

Segnafili e segnacavi

Alogeni	Sì	Diametro esterno conduttore	4 - 10 mm
Diametro esterno del conduttore, max.	10 mm	Diametro esterno del conduttore, min.	4 mm
Sezione di collegamento cavo, max.	16 mm ²	Sezione di collegamento cavo, min.	2,5 mm ²
Sezione di collegamento dei conduttori	2.5 - 16 mm ²		

Classificazioni

ETIM 6.0	EC001530	ETIM 7.0	EC001530
ETIM 8.0	EC001530	ECLASS 9.0	27-40-04-01
ECLASS 9.1	27-40-04-01	ECLASS 10.0	27-40-04-01
ECLASS 11.0	27-28-11-02	ECLASS 12.0	27-28-11-02

Omologazioni

ROHS Conforme

Download

Dati ingegneristici	WSCAD
Notifica modifica prodotto	PCN CableLine_DE PCN CableLine_EN
Cataloghi	Catalogues in PDF-format