

HDC HA 16 MS 33-48**Weidmüller Interface GmbH & Co. KG**

Klingenbergstraße 26

D-32758 Detmold

Germany

www.weidmueller.com



La serie HA, piccola e sottile, viene utilizzata in particolare quando si ha a disposizione poco spazio.

Il livello di collegamento cavo è ideato per i collegamenti a vite. Tutti gli elementi di collegamento a vite sono dotati di protezione per i fili (tranne la dimensione 1).

Collegamento a vite

Dati generali per l'ordinazione

Versione	HDC - Connettore, Maschio, 250 V, 16 A, Numero di poli: 16, Collegamento a vite, Grandezza: 5
Nr.Cat.	1650990000
Tipo	HDC HA 16 MS 33-48
GTIN (EAN)	4008190299613
CPZ	1 Pezzo

Data di creazione 8 marzo 2023 23.26.07 CET

Versione catalogo 03.03.2023 / Con riserva di modifiche tecniche

HDC HA 16 MS 33-48**Weidmüller Interface GmbH & Co. KG**

Klingenbergstraße 26

D-32758 Detmold

Germany

www.weidmueller.com

Dati tecnici**Dimensioni e pesi**

Profondità	73 mm	Profondità (pollici)	2,874 inch
Posizione verticale	29 mm	Altezza (pollici)	1,142 inch
Larghezza	23 mm	Larghezza (pollici)	0,906 inch
Peso netto	67 g		

Temperature

Valori limite di temperatura	-40 °C ... 125 °C
------------------------------	-------------------

Dati generali

BG	5	Bassa fumosità sec. EN 45545-2	Sì
Classe d'infiammabilità UL 94	V-0	Coppia di serraggio max. contatto principale	0,55 Nm
Coppia di serraggio min. contatto principale	0,5 Nm	Corrente di dimensionamento (DIN EN 61984)	16 A
Esente da alogeni	true	Grado di lordura	3
Grandezza	5	Gruppo materiali isolanti	IIIa
Materiale	Legga di rame	Materiale isolante	PC rinforzato in fibra di vetro (UL listed e qualificato per il settore ferroviario)
Numero di poli	16	Resistenza contro l'isolamento	10 ¹⁰ Ω
Resistenza di passaggio	≤2 mΩ	Serie	HA
Sezione di collegamento cavo	2,5 mm ²	Superficie	argento passivato
Tensione di dimensionamento (DIN EN 61984)	250 V	Tensione di dimensionamento secondo UL/CSA	600 V AC/DC
Tensione impulsiva di dimensionamento (DIN EN 61984)	4 kV	Tipo	Maschio
cicli d'innesto Ag	≥ 500		

Dimensioni

Altezza Maschio	29 mm	Larghezza	23 mm
Lunghezza, zoccolo	73 mm		

Dati del collegamento PE

Coppia di serraggio max. collegamento PE	1,5 Nm	Coppia di serraggio, min. collegamento PE	1,2 Nm
Dimensione lama (a taglio) (collegamento PE)	SD 0,8 x 4,0	Lunghezza di spellatura, collegamento PE	10 mm
Sezione di collegamento cavo AWG (PE), max.	AWG 14	Sezione di collegamento cavo AWG (PE), min.	AWG 20
Sezione di dimensionamento	2,5 mm ²	Tipo di collegamento PE	Collegamento a vite
Vite di fissaggio	M 4		

HDC HA 16 MS 33-48

Weidmüller Interface GmbH & Co. KG

Klingenbergstraße 26

D-32758 Detmold

Germany

www.weidmueller.com

Dati tecnici

Esecuzione

BG	5	Coppia di serraggio max. contatto principale	0,55 Nm
Coppia di serraggio min. contatto principale	0,5 Nm	Dimensione lama	Gr. PH0
Dimensione lama (a taglio) (collegamento a vite)	SD 0,6 x 3,5	Grandezza	5
Lunghezza di spellatura, collegamento di dimensionamento	9 mm	Materiale	Lega di rame
Resistenza di passaggio	≤2 mΩ	Sezione di collegamento cavo AWG, max.	AWG 14
Sezione di collegamento cavo AWG, min.	AWG 20	Sezione di collegamento cavo, flessibile con terminali DIN 46228/4, max.	2,5 mm ²
Sezione di collegamento cavo, flessibile con terminali DIN 46228/4, min.	0,5 mm ²	Sezione di collegamento cavo, flessibile, max.	2,5 mm ²
Sezione di collegamento cavo, flessibile, min.	0,5 mm ²	Sezione di collegamento cavo, max.	2,5 mm ²
Sezione di collegamento cavo, min.	0,5 mm ²	Sezione di collegamento cavo, rigido, max.	2,5 mm ²
Sezione di collegamento cavo, rigido, min.	0,5 mm ²	Superficie	argento passivato
Tipo di collegamento	Collegamento a vite	Vite di serraggio	M 3

Classificazioni

ETIM 6.0	EC000438	ETIM 7.0	EC000438
ETIM 8.0	EC000438	ECLASS 9.0	27-44-02-05
ECLASS 9.1	27-44-02-05	ECLASS 10.0	27-44-02-05
ECLASS 11.0	27-44-02-05	ECLASS 12.0	27-44-02-05

Sostanza	Acetone
Resistenza chimica	Resistente
Sostanza	Ammoniaca, diluita
Resistenza chimica	Resistente in certe condizioni
Sostanza	Benzina
Resistenza chimica	Resistente
Sostanza	Benzene
Resistenza chimica	Resistente
Sostanza	Olio diesel
Resistenza chimica	Resistente in certe condizioni
Sostanza	Acido acetico, concentrato
Resistenza chimica	Resistente
Sostanza	Idrossido di potassio
Resistenza chimica	Resistente in certe condizioni
Sostanza	Metanolo
Resistenza chimica	Resistente in certe condizioni
Sostanza	Olio motore
Resistenza chimica	Resistente in certe condizioni
Sostanza	Soda caustica, diluita

Data di creazione 8 marzo 2023 23.26.07 CET

HDC HA 16 MS 33-48

Weidmüller Interface GmbH & Co. KG

Klingenbergstraße 26

D-32758 Detmold

Germany

www.weidmueller.com

Dati tecnici

Resistenza chimica	Resistente
Sostanza	Idroclorofluorocarburi
Resistenza chimica	Resistente in certe condizioni
Sostanza	Usò esterno
Resistenza chimica	Resistente in certe condizioni

Conformità ambientale del prodotto

REACH SVHC	Lead 7439-92-1 Potassium perfluorobutane sulfonate 29420-49-3
SCIP	b67daa31-7dca-434d-8290-da7fb52f83a2
Resistenza chimica	de.myview.objectmodel.impl.BlockImpl@47bcd2dc de.myview.objectmodel.impl.BlockImpl@19bf5b6b de.myview.objectmodel.impl.BlockImpl@3f39af5e de.myview.objectmodel.impl.BlockImpl@3ca176bf de.myview.objectmodel.impl.BlockImpl@1d2a79c5 de.myview.objectmodel.impl.BlockImpl@7e2d1d08 de.myview.objectmodel.impl.BlockImpl@c9c0ecc de.myview.objectmodel.impl.BlockImpl@3b3f856e de.myview.objectmodel.impl.BlockImpl@7595379d de.myview.objectmodel.impl.BlockImpl@6346a17a de.myview.objectmodel.impl.BlockImpl@fc029b0 de.myview.objectmodel.impl.BlockImpl@4813c9d3

Omologazioni

Omologazioni



ROHS	Conforme
UL File Number Search	Sito web UL
N° certificato (cURus)	E92202

Download

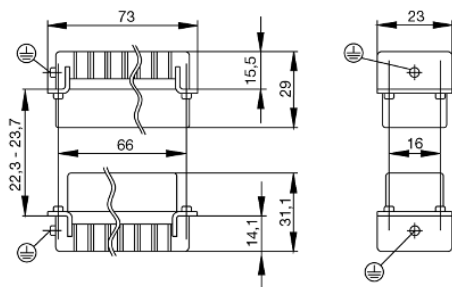
Omologazione/Certificato/Documento di conformità	Manufacturer's declaration
Dati ingegneristici	CAD data – STEP
Dati ingegneristici	WSCAD
Documentazione tecnica	1650990000_HDC_HA_16_MS_33-48_STP_Blatt__1.pdf
Cataloghi	Catalogues in PDF-format
Brochure	FL FIELDWIRING EN FL FIELDWIRING EN

HDC HA 16 MS 33-48

Weidmüller Interface GmbH & Co. KG
Klingenbergstraße 26
D-32758 Detmold
Germany

Disegni

www.weidmueller.com



Tightening torques and screwing tools

Screw size	Connector type	Dia. tightening torque in Nm	Recommended blade inserts and AF size for hexagon socket	
M 2.5	Signal contacts			
	S 6/6	0.5 - 0.55	SD 0.6 x 3.5 mm or PZO	
	S 6/12	0.5 - 0.55	SD 0.6 x 3.5 mm or PZO	
M 2.9 x 0.5	Fastening screws			
	HQ 4/2	0.8 (plastic) / 1.1 (metal)	SD 0.6 x 3.5 mm or PH0	
	HQ 8	0.8 (plastic) / 1.1 (metal)	SD 0.6 x 3.5 mm or PH0	
	HQ 17	0.8 (plastic) / 1.1 (metal)	SD 0.6 x 3.5 mm or PH0	
M 3	Contact screws			
	HA 3	0.5 - 0.55	SD 0.5 x 3.0 mm	
	HA 4	0.5 - 0.55	SD 0.5 x 3.0 mm	
	HA 10 bis HA 48	0.5 - 0.55	SD 0.6 x 3.5 mm or PH0	
	HE	0.5 - 0.55	SD 0.6 x 3.5 mm or PZO	
	HVE	0.5 - 0.55	SD 0.6 x 3.5 mm or PZO	
	Signal contacts:			
	S 4/2	0.5 - 0.55	SD 0.6 x 3.5 mm or PZO	
	S 4/8	0.5 - 0.55	SD 0.6 x 3.5 mm or PZO	
	PE connection via female contact			
	S 4	0.5 - 0.8	SD 0.6 x 3.5 mm	
	ConCept modular frame, metal	0.5 - 0.55	SD 0.6 x 3.5 mm	
	PE terminal			
	HQ 5	0.5 - 0.55	SD 0.6 x 3.5 or 0.8 x 4 mm	
	HQ 7	0.5 - 0.55	SD 0.6 x 3.5 or 0.8 x 4 mm	
	Fastening screws	0.5 - 0.55	SD 0.6 x 3.5 mm or PZO	
	Guide pin	0.5 - 0.55	SD 0.6 x 3.5 mm or PZO	
	Guide bush	0.5 - 0.55	SD 0.6 x 3.5 mm or PZO	
	Coding pins	0.5 - 0.55	SD 0.6 x 3.5 mm or PZO	
	M 4	Contact screws		
		HSB	1.2 - 1.5	SD 0.6 x 3.5 or 0.8 x 4 mm or PZ1
		PE connection via male contact		
S 4		0.5 - 0.8	SD 0.6 x 3.5 mm	
ConCept modular frame, metal		1.2 - 1.5	SD 0.6 x 3.5 mm	
PE terminal				
HA		1.2 - 1.5	SD 0.6 x 3.5 or 0.8 x 4 mm or PH1	
HE		1.2 - 1.5	SD 0.6 x 3.5 or 0.8 x 4 mm or PH1	
HEE		1.2 - 1.5	SD 0.6 x 3.5 or 0.8 x 4 mm or PH1	
HVE		1.2 - 1.5	SD 0.6 x 3.5 or 0.8 x 4 mm or PH1	
HD		1.2 - 1.5	SD 0.6 x 3.5 or 0.8 x 4 mm or PZ1	
HDD		1.2 - 1.5	SD 0.6 x 3.5 or 0.8 x 4 mm or PZ1	
S 6/6 (for signal contacts)		1.2 - 1.5	0.8 x 4 mm or PZ1	
ConCept modular frame, plastic		1.2 - 1.5	0.8 x 4 mm or PZ1	
M 5		PE terminal		
		HSB	2 - 2.5	SD 1 x 5.5 mm or PZ2
		S 4/0 (Screw connection)	2 - 2.5	SD 1.2 x 6.5 mm or PH2
	S 4/0 (Axial screw connection)	2 - 2.5	SD 0.8 x 4 mm or PZ 2	
	S 4/2	2 - 2.5	SD 1.2 x 6.5 mm or PH2	
	S 4/8	2 - 2.5	SD 1.2 x 6.5 mm or PH2	
	S 6/12	2 - 2.5	SD 0.8 x 4 mm or PZ 2	
	S 6/36	2 - 2.5	SD 1.2 x 6.5 mm or PH2	
	S 8/24	2 - 2.5	SD 1.2 x 6.5 mm or PH2	
	S 12/2	2 - 2.5	SD 1.2 x 6.5 mm or PH2	
	M 6	Power contacts		
S 4/0 (Screw connection)		1.2 (1.5 mm ²) / 2 (2.5 mm ²) / 3 (4-16 mm ²)	SD 0.8 x 4 mm	
S 4/2		1.2 (1.5 mm ²) / 2 (2.5 mm ²) / 3 (4-16 mm ²)	SD 0.8 x 4 mm	
S 4/8		1.2 (1.5 mm ²) / 2 (2.5 mm ²) / 3 (4-16 mm ²)	SD 0.8 x 4 mm	
M 7 x 0.75	Power contacts			
	S 4	1.1 - 1.7	SW 2	
	S 6/6 (+ PE)	6 - 8	SW 4	
M 8 x 0.75	Power contacts			
	S 6/12	1.1 - 1.7	SW 2	
	S 8/0 (+ PE)	6 (10-16 mm ²) - 7 (25 mm ²)	SW 4	
M10 x 1	Power contacts			
	S 4/0 (Axial connection)	2 - 3	SW 3	

Increasing the tightening torque does not improve the contact resistance. The stated torque settings offer optimal mechanical, thermal and electrical conditions. Exceeding the recommended values may even damage the conductor and terminal.