

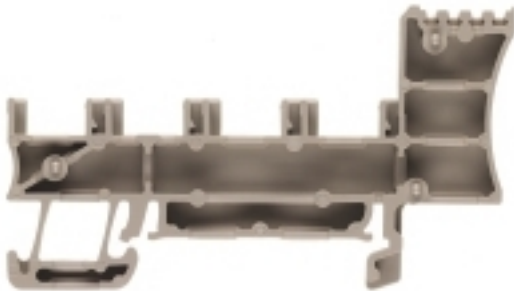
ZPV 1.5**Weidmüller Interface GmbH & Co. KG**

Klingenbergstraße 26

D-32758 Detmold

Germany

www.weidmueller.com

Illustrazione del prodotto

Klippon® Connect vi aiuta a realizzare una gamma di applicazioni in modo affidabile. Le morsettiere con tecnologia a molla autobloccante di Weidmüller sono straordinariamente compatte e flessibili. Contribuiscono a realizzare con la massima efficienza il quadro elettrico e garantiscono una migliore produttività.

Dati generali per l'ordinazione

| | |
|------------|---|
| Versione | Ripartitore di potenziale, altro, 1.5 mm ² , Elemento di base, Ripartitore di potenziale |
| Nr.Cat. | 1676630000 |
| Tipo | ZPV 1.5 |
| GTIN (EAN) | 4008 190460013 |
| CPZ | 100 Pezzo |

ZPV 1.5

Weidmüller Interface GmbH & Co. KG

Klingenbergstraße 26

D-32758 Detmold

Germany

www.weidmueller.com

Dati tecnici

Dimensioni e pesi

| | | | |
|------------------------------|------------|----------------------|-----------|
| Profondità | 38,35 mm | Profondità (pollici) | 1,51 inch |
| Profondità inclusa guida DIN | 38,5 mm | Posizione verticale | 67,8 mm |
| Altezza (pollici) | 2,669 inch | Larghezza | 5,1 mm |
| Larghezza (pollici) | 0,201 inch | Peso netto | 3,33 g |

Temperature

| | | | |
|--|----------------|--|-----|
| Temperatura di magazzino | -25 °C...55 °C | Temperatura d'esercizio continuo, min. | -50 |
| Temperatura d'esercizio continuo, max. | 120 | | |

Altri dati tecnici

| | | | |
|----------------------------------|----|-------------------|-------------|
| Esecuzione a prova di esplosione | No | Lati aperti | destra |
| Numero di morsetti uguali | 1 | Tipo di montaggio | innestabile |

Conduttori allacciabili (altro collegamento)

Sezione di collegamento cavo flessibile con terminale DIN 46228/1, altro collegamento, max. 1,5 mm²

Dati caratteristici del sistema

| | | | |
|-----------------|---|---------------------------------|-------|
| Versione | Elemento di base, Ripartitore di potenziale | Piastra terminale (necessaria) | Sì |
| Numero di piani | 1 | Piani ponticellati internamente | No |
| Collegamento PE | No | Guida | TS 35 |

Dati dei materiali

| | | | |
|-------------------------------|-------|--------|-------------|
| Materiale | Wemid | Colori | Beige scuro |
| Classe d'infiammabilità UL 94 | V-0 | | |

Dati dimensionamento

| | | | |
|--|---------------------|---------------------------------------|---------------|
| Sezione di dimensionamento | 1,5 mm ² | Tensione nominale | 250 V |
| Corrente nominale | 17,5 A | Norme | IEC 60947-7-1 |
| Resistenza di passaggio conforme a IEC 60947-7-x | 1,83 mΩ | Tensione impulsiva di dimensionamento | 4 kV |
| Potenza dissipata secondo IEC 60947-7-x | 0,56 W | Grado di lordura | 3 |

Dati dimensionamento secondo CSA

| | | | |
|------------------------|----------------|------------------------|--------|
| N° certificato (CSA) | 200039-1068678 | Sezione cavo max (CSA) | 14 AWG |
| Sezione cavo min (CSA) | 26 AWG | | |

Dati dimensionamento secondo UL

| | | | |
|--|--------|--|--------|
| Corrente Gr D (UR) | 10 A | Grandezza conduttore Factory wiring max (UR) | 14 AWG |
| Grandezza conduttore Factory wiring min (UR) | 26 AWG | Grandezza conduttore Field wiring max (UR) | 14 AWG |
| Grandezza conduttore Field wiring min (UR) | 26 AWG | N° certificato (UR) | E60693 |
| Tensione Gr D (UR) | 300 V | | |

Data di creazione 8 marzo 2023 8.33.13 CET

ZPV 1.5

Weidmüller Interface GmbH & Co. KG

Klingenbergstraße 26

D-32758 Detmold

Germany

www.weidmueller.com

Dati tecnici

Dimensioni

| | | | |
|-------------------|-------|-------------------|-------|
| Sfalsamento TS 15 | 32 mm | Sfalsamento TS 32 | 38 mm |
| Sfalsamento TS 35 | 38 mm | | |

Generale

| | | | |
|-------|-------|-------|---------------|
| Guida | TS 35 | Norme | IEC 60947-7-1 |
|-------|-------|-------|---------------|

Conduttori allacciabili (collegamento di dimensionamento)

| | | | |
|---------------------------|---------|-------------------------|-------|
| Direzione di collegamento | in alto | Lunghezza di spellatura | 7 mm |
| Numero di collegamenti | 1 | Tipo di collegamento | altro |

Classificazioni

| | | | |
|-------------|-------------|-------------|-------------|
| ETIM 6.0 | EC000897 | ETIM 7.0 | EC000897 |
| ETIM 8.0 | EC000897 | ECLASS 9.0 | 27-14-11-20 |
| ECLASS 9.1 | 27-14-11-20 | ECLASS 10.0 | 27-14-11-20 |
| ECLASS 11.0 | 27-14-11-20 | ECLASS 12.0 | 27-14-11-20 |

Omologazioni

Omologazioni



| | |
|-----------------------|-------------|
| ROHS | Conforme |
| UL File Number Search | Sito web UL |
| N° certificato (UR) | E60693 |

Download

| | |
|--|--|
| Omologazione/Certificato/Documento di conformità | EAC certificate UKCA declaration of conformity |
| Dati ingegneristici | CAD data – STEP |
| Dati ingegneristici | WSCAD |
| Documentazione utente | Beipackzettel_ZIA.pdf StorageConditionsTerminalBlocks |
| Cataloghi | Catalogues in PDF-format |
| Brochure | |