

SAI-8-MHD-5P M12**Weidmüller Interface GmbH & Co. KG**

Klingenbergstraße 26

D-32758 Detmold

Germany

www.weidmueller.com



Pressacavo: M25 per cavi con un diametro esterno dell'isolamento da 13 mm a 18 mm. Il ripartitore SAI con pressacavo M25 è adatto, fra l'altro, ai seguenti tipi di cavo:

- 21 x 0,50 mm
- da 18 x 0,75 mm a 21 x 0,75 mm
- da 14 x 1,00 mm a 20 x 1,00 mm
- da 8 x 1,50 mm a 16 x 1,50 mm

Dati generali per l'ordinazione

| | |
|------------|---|
| Versione | SAI Passive, Interfacce passive per sensori e attuatori, M12, Versione calotta con uscita M25, Sì |
| Nr.Cat. | 1701253000 |
| Tipo | SAI-8-MHD-5P M12 |
| GTIN (EAN) | 4032248184521 |
| CPZ | 1 Pezzo |

Data di creazione 14 marzo 2023 0.00.58 CET

Versione catalogo 03.03.2023 / Con riserva di modifiche tecniche

SAI-8-MHD-5P M12

Weidmüller Interface GmbH & Co. KG

Klingenbergstraße 26

D-32758 Detmold

Germany

www.weidmueller.com

Dati tecnici

Dimensioni e pesi

| | | | |
|---------------------|--------|----------------------|------------|
| Profondità | 152 mm | Profondità (pollici) | 5,984 inch |
| Posizione verticale | 55 mm | Altezza (pollici) | 2,165 inch |
| Larghezza | 60 mm | Larghezza (pollici) | 2,362 inch |
| Peso netto | 574 g | | |

Temperature

| | | | |
|--------------------------------|------------|--------------------------------|--------|
| Temperatura d'esercizio | -20 - 90°C | Temperatura d'esercizio , min. | -20 °C |
| Temperatura d'esercizio , max. | 90 °C | | |

Dati di collegamento

| | | | |
|---------------------------------------|---------------------------------|---------------------------------------|----------------------|
| Diametro esterno del conduttore, min. | 14 mm | Diametro esterno del conduttore, max. | 18 mm |
| Pressacavi | M 25 | Campo di sezioni, min. | 0,08 mm ² |
| Campo di sezioni, max. | 1,5 mm ² | Spazio di sovrapposizione | grande |
| Uscita ripartitore | Versione calotta con uscita M25 | Tipo di collegamento PE | Collegamento a vite |

Dati del materiale

| | | | |
|-------------------------------|--|---|----------------|
| Materiale base della custodia | Pocan (modulo base), Zinco pressofuso (calotta) | Materiale ripartitore | metallo |
| Colore della custodia | argento | Materiale della guarnizione della calotta | PUR espanso |
| Presa con vite | CuZn, nichelato | Materiale dei contatti | CuZn |
| Superficie dei contatti | dorata | Materiale dei portacontatti | PBT (UL 94 V0) |

Dati elettrici

| | | | |
|--------------------------------------|------|------------------------------------|-------------------|
| Tensione nominale, min. | 10 V | Tensione nominale, max. | 30 V |
| Tensione di prova | 1 kV | Capacità di corrente max. per slot | 4 A |
| Corrente cumulativa | 10 A | Corrente per segnale | 2 A |
| Ripartizione del potenziale presente | Si | Resistenza contro l'isolamento | 10 ⁹ Ω |

Dati tecnici del cavo

| | | | |
|---------------------------------------|-------|---|-------|
| Diametro esterno del conduttore, max. | 18 mm | Diametro esterno del conduttore, min. | 14 mm |
| Numero di poli | 5 | Idoneità all'installazione con catene portacavi | No |

Dati tecnici generali

| | | | |
|---------------------------------|--------|---|-------|
| Codifica punto di innesto | A | Numero di poli | 5 |
| Numero prese di contatto | 8 | Filettatura del collegamento | M12 |
| Grado di lordura | 3 | Infiammabilità | V-0 |
| Cicli di inserimento | ≤ 50 | LED | Si |
| LED sensore | Si | Colore del LED per funzione d'esercizio | verde |
| Colore del LED per funzione I/O | Giallo | | |

Classificazioni

| | | | |
|-------------|-------------|-------------|-------------|
| ETIM 6.0 | EC002585 | ETIM 7.0 | EC003558 |
| ETIM 8.0 | EC003558 | ECLASS 9.0 | 27-44-01-08 |
| ECLASS 9.1 | 27-44-01-08 | ECLASS 10.0 | 27-44-01-11 |
| ECLASS 11.0 | 27-44-01-11 | ECLASS 12.0 | 27-44-01-11 |

SAI-8-MHD-5P M12

Weidmüller Interface GmbH & Co. KG
Klingenbergstraße 26
D-32758 Detmold
Germany

www.weidmueller.com

Dati tecnici**Conformità ambientale del prodotto**

REACH SVHC Lead 7439-92-1

Omologazioni

Omologazioni



ROHS Conforme

Download

| | |
|---------------------|--|
| Dati ingegneristici | CAD data – STEP |
| Dati ingegneristici | WSCAD |
| Cataloghi | Catalogues in PDF-format |
| Brochure | FL FIELDWIRING EN FL FIELDWIRING EN |

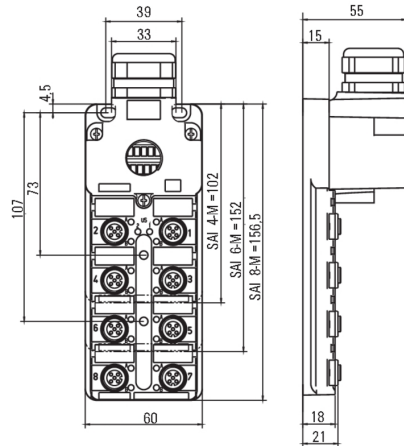
SAI-8-MHD-5P M12

Weidmüller Interface GmbH & Co. KG
 Klingenbergstraße 26
 D-32758 Detmold
 Germany

www.weidmueller.com

Disegni

Disegno quotato



Schema elettrico

