

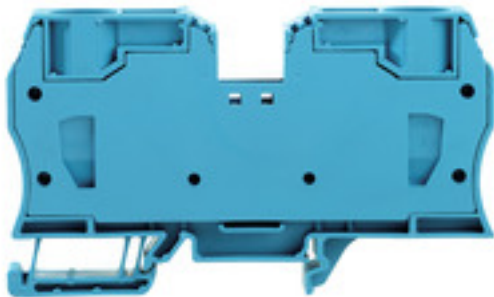
ZDU 35 BL**Weidmüller Interface GmbH & Co. KG**

Klingenbergstraße 26

D-32758 Detmold

Germany

www.weidmueller.com

Illustrazione del prodotto

L'alimentazione attraverso l'energia, il segnale e i dati è il classico requisito nell'elettrotecnica e nella realizzazione di quadri elettrici. Il materiale isolante, la tecnica di collegamento e la progettazione dei morsetti componibili sono caratteristiche distintive. Un morsettiera componibile passante è idonea per unire e/o collegare uno o più conduttori. Potrebbero avere uno o più livelli di collegamento che hanno lo stesso potenziale oppure solo isolati l'uno contro l'altro.

Dati generali per l'ordinazione

Versione	Morsetto passante, Molla autobloccante, 35 mm ² , 800 V, 125 A, blu
Nr.Cat.	1739630000
Tipo	ZDU 35 BL
GTIN (EAN)	4008 19095 7087
CPZ	10 Pezzo

ZDU 35 BL**Weidmüller Interface GmbH & Co. KG**

Klingenbergstraße 26

D-32758 Detmold

Germany

www.weidmueller.com

Dati tecnici**Dimensioni e pesi**

Profondità	58,5 mm	Profondità (pollici)	2,303 inch
Profondità inclusa guida DIN	59,5 mm	Posizione verticale	100,5 mm
Altezza (pollici)	3,957 inch	Larghezza	16 mm
Larghezza (pollici)	0,63 inch	Peso netto	83,209 g

Temperature

Temperatura di magazzinaggio		Campo delle temperature di impiego	For operating temperature range see EC Design Test Certificate / IEC Ex-Certificate of Conformity
	-25 °C...55 °C		
Temperatura d'esercizio continuo, min.	-50	Temperatura d'esercizio continuo, max.	120

Dati di dimensionamento IECEx/ATEX

N° certificato (ATEX)	DEMKO15ATEX1467U	N° certificato (IECEX)	IECEXULD15.0008U
Tensione max. (ATEX)	690 V	Corrente (ATEX)	110 A
Sezione cavo max (ATEX)	35 mm ²	Tensione max. (IECEX)	690 V
Corrente (IECEX)	110 A	Sezione cavo max (IECEX)	35 mm ²
Campo delle temperature di impiego	For operating temperature range see EC Design Test Certificate / IEC Ex-Certificate of Conformity	Marchatura EN 60079-7	
Marchatura Ex 2014/34/EU	II 2 G D		Ex eb II C Gb

Altri dati tecnici

Esecuzione a prova di esplosione	Sì	Istruzioni di montaggio	Montaggio diretto
Lati aperti	chiuso	Numero di morsetti uguali	1
Tipo di montaggio	innestabile		

Dati caratteristici del sistema

Versione	Molla autobloccante, per connettore trasversale ad innesto, in stato chiuso	Piastra terminale (necessaria)	No
Numero di piani	1	Numero dei punti di serraggio per piano	2
Numero di potenziali per piano	1	Piani ponticellati internamente	No
Collegamento PE	No	Guida	TS 35

Dati dei materiali

Materiale	Wemid	Colori	blu
Classe d'infiammabilità UL 94	V-0		

Dati dimensionamento

Sezione di dimensionamento	35 mm ²	Tensione nominale	800 V
Corrente nominale	125 A	Corrente con conduttore max.	125 A
Norme	IEC 60947-7-1	Resistenza di passaggio conforme a IEC 60947-7-x	0,26 mΩ
Tensione impulsiva di dimensionamento	8 kV	Potenza dissipata secondo IEC 60947-7-x	4 W
Grado di lordura	3		

Data di creazione 8 marzo 2023 18.48.19 CET

Versione catalogo 03.03.2023 / Con riserva di modifiche tecniche

2

ZDU 35 BL

Weidmüller Interface GmbH & Co. KG
Klingenbergstraße 26
D-32758 Detmold
Germany

www.weidmueller.com

Dati tecnici**Dati dimensionamento secondo CSA**

Corrente Gr B (CSA)	120 A	Corrente Gr C (CSA)	120 A
Corrente Gr D (CSA)	5 A	N° certificato (CSA)	200039-1152892
Sezione cavo max (CSA)	2 AWG	Sezione cavo min (CSA)	12 AWG
Tensione Gr B (CSA)	600 V	Tensione Gr C (CSA)	600 V
Tensione Gr D (CSA)	600 V		

Dati dimensionamento secondo UL

Corrente Gr C (UR)	120 A	Grandezza conduttore Factory wiring max (UR)	2 AWG
Grandezza conduttore Factory wiring min (UR)	12 AWG	Grandezza conduttore Field wiring max (UR)	2 AWG
Grandezza conduttore Field wiring min (UR)	12 AWG	N° certificato (UR)	E60693
Tensione Gr C (UR)	600 V		

Generale

Guida	TS 35	Istruzioni di montaggio	Montaggio diretto
Norme	IEC 60947-7-1	Sezione di collegamento cavo AWG, max.	AWG 2
Sezione di collegamento cavo AWG, min.	AWG 12		

Conduttori allacciabili (collegamento di dimensionamento)

Calibro a norma 60 947-1	A8	Campo di sezioni, max.	35 mm ²
Campo di sezioni, min.	2,5 mm ²	Dimensione lama	1,0 x 5,5 mm
Direzione di collegamento	in alto	Lunghezza di spellatura	25 mm
Numero di collegamenti	2	Sezione di collegamento cavo AWG, max.	AWG 2
Sezione di collegamento cavo AWG, min.	AWG 12	Sezione di collegamento cavo, flessibile con terminali DIN 46228/1, max.	35 mm ²
Sezione di collegamento cavo, flessibile con terminali DIN 46228/1, min.	2,5 mm ²	Sezione di collegamento cavo, flessibile con terminali DIN 46228/4, max.	35 mm ²
Sezione di collegamento cavo, flessibile con terminali DIN 46228/4, min.	2,5 mm ²	Sezione di collegamento cavo, flessibile, max.	35 mm ²
Sezione di collegamento cavo, flessibile, min.	2,5 mm ²	Sezione di collegamento cavo, nucleo rigido, max.	16 mm ²
Sezione di collegamento cavo, nucleo rigido, min.	2,5 mm ²	Sezione di collegamento, semirigida, max.	35 mm ²
Sezione di collegamento, semirigida, min.	2,5 mm ²	Tipo di collegamento	Molla autobloccante

Classificazioni

ETIM 6.0	EC000897	ETIM 7.0	EC000897
ETIM 8.0	EC000897	ECLASS 9.0	27-14-11-20
ECLASS 9.1	27-14-11-20	ECLASS 10.0	27-14-11-20
ECLASS 11.0	27-14-11-20	ECLASS 12.0	27-14-11-20

ZDU 35 BL

Weidmüller Interface GmbH & Co. KG
 Klingenbergstraße 26
 D-32758 Detmold
 Germany

www.weidmueller.com

Dati tecnici

Omologazioni

Omologazioni



ROHS	Conforme
UL File Number Search	Sito web UL
N° certificato (UR)	E60693
N° certificato (cURusEX)	E184763

Download

Omologazione/Certificato/Documento di conformità	Attestation of Conformity IECEX Certificate EAC certificate Lloyds Register Certificate EAC EX Certificate CCC Ex Certificate ATEX Certificate UKCA Ex Certificate Declaration of Conformity CE Declaration of Conformity all terminals UKCA declaration of conformity
Dati ingegneristici	CAD data – STEP
Dati ingegneristici	WSCAD, Zuken E3.S
Notifica modifica prodotto	PCN ZDU35 ZPE 35 ATEX IECEX change
Documentazione utente	StorageConditionsTerminalBlocks NTI ZDU/ZPE 35 BPZL Z-Series
Cataloghi	Catalogues in PDF-format
Brochure	

Foglio dati

ZDU 35 BL

Weidmüller Interface GmbH & Co. KG
Klingenbergstraße 26
D-32758 Detmold
Germany

www.weidmueller.com

Disegni

