

**SAI-8-MMH 5P M12 ZF****Weidmüller Interface GmbH & Co. KG**

Klingenbergstraße 26

D-32758 Detmold

Germany

www.weidmueller.com



Alcune applicazioni richiedono una schermatura completa dal sensore al comando. A ciò provvedono i ripartitori SAI in metallo.. I ripartitori sono dotati di pressacavi EMC. Si è rinunciato ai LED sui sensori. Sono disponibili a 4 e 8 canali M12 e con cavi in lunghezze di 5 o 10 mm. Questi ripartitori possono essere impiegati anche in condizioni gravose come, ad esempio, impianti di saldatura. Le calotte dispongono di uno spazio per i collegamenti molto ampio così da consentire un pressacavo standard fino a M25.

- nessun problema di EMC,
- elevata resistenza contro i carichi chimici e meccanici
- Dimensioni di fissaggio standard.

**Dati generali per l'ordinazione**

Versione	SAI Passive, Interfacce passive per sensori e attuatori, M12, Versione con calotta, Sì
Nr.Cat.	<a href="#">1782740000</a>
Tipo	SAI-8-MMH 5P M12 ZF
GTIN (EAN)	4032248179497
CPZ	1 Pezzo

Data di creazione 14 marzo 2023 0.06.24 CET

Versione catalogo 03.03.2023 / Con riserva di modifiche tecniche

## SAI-8-MMH 5P M12 ZF

Weidmüller Interface GmbH &amp; Co. KG

Klingenbergstraße 26

D-32758 Detmold

Germany

www.weidmueller.com

## Dati tecnici

## Dimensioni e pesi

Profondità	152 mm	Profondità (pollici)	5,984 inch
Posizione verticale	43 mm	Altezza (pollici)	1,693 inch
Larghezza	60 mm	Larghezza (pollici)	2,362 inch
Peso netto	882 g		

## Temperature

Temperatura d'esercizio	-20 - 90°C	Temperatura d'esercizio , min.	-20 °C
Temperatura d'esercizio , max.	90 °C		

## Dati di collegamento

Diametro esterno del conduttore, min.	10 mm	Diametro esterno del conduttore, max.	14 mm
Campo di sezioni, min.	0,08 mm <sup>2</sup>	Campo di sezioni, max.	1,5 mm <sup>2</sup>
Spazio di sovrapposizione	Standard	Uscita ripartitore	Versione con calotta
Tipo di collegamento PE	Molla autobloccante		

## Dati del materiale

Materiale base della custodia	Pressofusione di zinco	Materiale ripartitore	metallo
Colore della custodia	argento	Materiale della guarnizione della calotta	PUR espanso
Presa con vite	CuZn, nichelato	Materiale dei contatti	CuZn
Superficie dei contatti	dorata	Materiale dei portacontatti	PBT (UL 94 V0)

## Dati elettrici

Tensione nominale, min.	10 V	Tensione nominale, max.	30 V
Tensione di prova	1 kV	Capacità di corrente max. per slot	4 A
Corrente cumulativa	10 A	Corrente per segnale	2 A
Ripartizione del potenziale presente	Si	Resistenza contro l'isolamento	10 <sup>9</sup> Ω

## Dati tecnici del cavo

Diametro esterno del conduttore, max.	14 mm	Diametro esterno del conduttore, min.	10 mm
Numero di poli	5	Idoneità all'installazione con catene portacavi	No

## Dati tecnici generali

Codifica punto di innesto	A	Grado di protezione	IP68
Numero di poli	5	Numero prese di contatto	8
Filettatura del collegamento	M12	Grado di lordura	3
Infiammabilità	V-0	Cicli di inserimento	≤ 50
LED	Si	LED sensore	Si

## Classificazioni

ETIM 6.0	EC002585	ETIM 7.0	EC003558
ETIM 8.0	EC003558	ECLASS 9.0	27-44-01-08
ECLASS 9.1	27-44-01-08	ECLASS 10.0	27-44-01-11
ECLASS 11.0	27-44-01-11	ECLASS 12.0	27-44-01-11

## SAI-8-MMH 5P M12 ZF

**Weidmüller Interface GmbH & Co. KG**  
Klingenbergstraße 26  
D-32758 Detmold  
Germany

[www.weidmueller.com](http://www.weidmueller.com)

## Dati tecnici

### Conformità ambientale del prodotto

REACH SVHC Lead 7439-92-1

### Omologazioni

Omologazioni



ROHS Conforme

### Download

Dati ingegneristici	<a href="#">CAD data – STEP</a>
Dati ingegneristici	<a href="#">WSCAD</a>
Cataloghi	<a href="#">Catalogues in PDF-format</a>
Brochure	<a href="#">FL FIELDWIRING EN</a> <a href="#">FL FIELDWIRING EN</a>

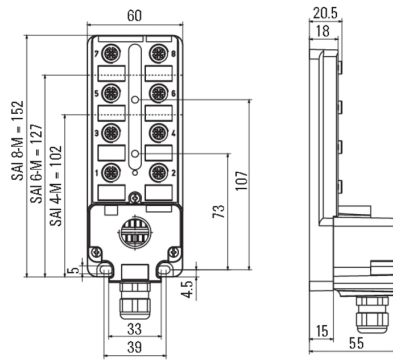
**SAI-8-MMH 5P M12 ZF**

**Weidmüller Interface GmbH & Co. KG**  
Klingenbergstraße 26  
D-32758 Detmold  
Germany

[www.weidmueller.com](http://www.weidmueller.com)

**Disegni**

**Disegno quotato**



**Schema elettrico**

