

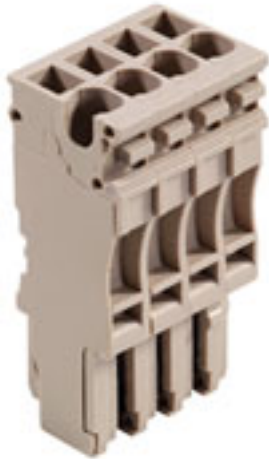
**ZP 2.5/1AN/4****Weidmüller Interface GmbH & Co. KG**

Klingenbergstraße 26

D-32758 Detmold

Germany

www.weidmueller.com

**Illustrazione del prodotto**

Le spine per il nostro sistema WeiCoS sono disponibili per tutti i diversi sistemi di collegamento. La gamma di prodotti comprende connettori preassemblati da 1 a 10 poli e la possibilità di un montaggio individuale. Questo assicura la massima flessibilità per ogni applicazione. Gli accessori personalizzati aumentano la sicurezza e la protezione contro le influenze ambientali.

**Dati generali per l'ordinazione**

Versione	Serie Z, Inserto, Beige scuro, Montaggio diretto
Nr.Cat.	<a href="#">1815500000</a>
Tipo	ZP 2.5/1AN/4
GTIN (EAN)	4032248370276
CPZ	25 Pezzo

**ZP 2.5/1AN/4****Weidmüller Interface GmbH & Co. KG**

Klingenbergstraße 26

D-32758 Detmold

Germany

www.weidmueller.com

**Dati tecnici****Dimensioni e pesi**

Profondità	41 mm	Profondità (pollici)	1,614 inch
Posizione verticale	16 mm	Altezza (pollici)	0,63 inch
Larghezza	20,4 mm	Larghezza (pollici)	0,803 inch
Peso netto	11,56 g		

**Temperature**

Temperatura di magazzinaggio	-25 °C...55 °C	Temperatura d'esercizio continuo, min.	-50 °C
Temperatura d'esercizio continuo, max.	120 °C		

**Altri dati tecnici**

Istruzioni di montaggio	Montaggio diretto	Lati aperti	chiuso
Tipo di montaggio	innestato		

**Dati caratteristici del sistema**

Versione	Inserto, Molla autobloccante	Piastra terminale (necessaria)	No
Numero di piani	1	Numero dei punti di serraggio per piano	1
Piani ponticellati internamente	No	Collegamento PE	No

**Dati dei materiali**

Materiale	Wemid	Colori	Beige scuro
Classe d'infiammabilità UL 94	V-0		

**Dati dimensionamento**

Sezione di dimensionamento	2,5 mm <sup>2</sup>	Tensione nominale	500 V
Tensione impulsiva di dim. rispetto al mors. adiacente	500 V	Tensione max. del portamorsetto e del sistema innestabile	690 V
Corrente nominale	24 A	Corrente con conduttore max.	24 A
Norme	A norma IEC 60947-7-1	Resistenza di passaggio conforme a IEC 60947-7-x	1,33 mΩ
Tensione impulsiva di dimensionamento	6 kV	Tensione impulsiva di dim. rispetto al mors. adiacente	6 kV
Potenza dissipata secondo IEC 60947-7-x	0,77 W	Grado di lordura	3

**Dati dimensionamento secondo CSA**

Corrente Gr C (cCSAus)	20 A	Corrente Gr D (cCSAus)	5 A
N° certificato (cCSAus)	154685-1460993	Sezione del conduttore max (cCSAusX)	12 AWG
Sezione del conduttore min (cCSAusX)	26 AWG	Tensione Gr C (cCSAus)	300 V
Tensione Gr D (cCSAus)	600 V		

## ZP 2.5/1AN/4

Weidmüller Interface GmbH &amp; Co. KG

Klingenbergstraße 26

D-32758 Detmold

Germany

www.weidmueller.com

## Dati tecnici

## Dati dimensionamento secondo UL

Corrente Gr C (cURus)	20 A	Corrente Gr D (cURus)	5 A
Grandezza conduttore Factory wiring max (cURus)	12 AWG	Grandezza conduttore Factory wiring min (cURus)	26 AWG
Grandezza conduttore Field wiring max (cURus)	12 AWG	Grandezza conduttore Field wiring min (cURus)	26 AWG
N° certificato (cURus)	E60693	Tensione Gr C (cURus)	300 V
Tensione Gr D (cURus)	600 V		

## Generale

Istruzioni di montaggio	Montaggio diretto	Norme	A norma IEC 60947-7-1
Numero di poli	4	Sezione di collegamento cavo AWG, max.	AWG 26
Sezione di collegamento cavo AWG, min.	AWG 12		

## Conduttori allacciabili (collegamento di dimensionamento)

Calibro a norma 60 947-1	A2			
Campo di sezioni, max.	4 mm <sup>2</sup>			
Campo di sezioni, min.	0,13 mm <sup>2</sup>			
Dimensione lama	0,6 x 3,5 mm			
Direzione di collegamento	in alto			
Lunghezza di spellatura	10 mm			
Lunghezza tubo per terminali con collare in plastica DIN 46228/4	Sezione trasversale per il collegamento del conduttore	nominale	0,5 mm <sup>2</sup>	
		min.	6 mm	
		max.	10 mm	
	Sezione trasversale per il collegamento del conduttore	nominale	0,75 mm <sup>2</sup>	
		min.	6 mm	
		max.	12 mm	
	Sezione trasversale per il collegamento del conduttore	nominale	1 mm <sup>2</sup>	
		min.	6 mm	
		max.	12 mm	
	Sezione trasversale per il collegamento del conduttore	nominale	1,5 mm <sup>2</sup>	
		min.	8 mm	
		max.	12 mm	
	Sezione trasversale per il collegamento del conduttore	nominale	2,5 mm <sup>2</sup>	
		min.	8 mm	
		max.	12 mm	
	Lunghezza tubo per terminali senza collare in plastica DIN 46228/1	Sezione trasversale per il collegamento del conduttore	nominale	0,5 mm <sup>2</sup>
			nominale	10 mm
		Sezione trasversale per il collegamento del conduttore	nominale	0,75 mm <sup>2</sup>
			nominale	10 mm
		Sezione trasversale per il collegamento del conduttore	nominale	1 mm <sup>2</sup>
nominale			10 mm	
Sezione trasversale per il collegamento del conduttore		nominale	1,5 mm <sup>2</sup>	
		min.	10 mm	
		max.	12 mm	
Sezione trasversale per il collegamento del conduttore		nominale	2,5 mm <sup>2</sup>	
		min.	10 mm	
		max.	12 mm	
Numero di collegamenti		4		
Sezione di collegamento cavo AWG, max.		AWG 26		

## ZP 2.5/1AN/4

Weidmüller Interface GmbH &amp; Co. KG

Klingenbergstraße 26

D-32758 Detmold

Germany

www.weidmueller.com

## Dati tecnici

Sezione di collegamento cavo AWG, min.	AWG 12
Sezione di collegamento cavo, flessibile con terminali DIN 46228/1, max.	2,5 mm <sup>2</sup>
Sezione di collegamento cavo, flessibile con terminali DIN 46228/1, min.	0,5 mm <sup>2</sup>
Sezione di collegamento cavo, flessibile con terminali DIN 46228/4, max.	2,5 mm <sup>2</sup>
Sezione di collegamento cavo, flessibile con terminali DIN 46228/4, min.	0,5 mm <sup>2</sup>
Sezione di collegamento cavo, flessibile, max.	4 mm <sup>2</sup>
Sezione di collegamento cavo, flessibile, min.	0,5 mm <sup>2</sup>
Sezione di collegamento cavo, nucleo rigido, max.	4 mm <sup>2</sup>
Sezione di collegamento cavo, nucleo rigido, min.	0,5 mm <sup>2</sup>
Tipo di collegamento	Collegamento ad innesto

## Classificazioni

ETIM 6.0	EC002848	ETIM 7.0	EC002848
ETIM 8.0	EC002848	ECLASS 9.0	27-14-11-92
ECLASS 9.1	27-14-11-92	ECLASS 10.0	27-14-11-92
ECLASS 11.0	27-14-11-92	ECLASS 12.0	27-14-11-92

## Omologazioni

Omologazioni



ROHS	Conforme
UL File Number Search	Sito web UL
N° certificato (cURus)	E60693

## Download

Omologazione/Certificato/Documento di conformità	<a href="#">EAC certificate</a> <a href="#">DNVGL certificate</a> <a href="#">CB Testreport</a> <a href="#">CB Certificate</a>
Dati ingegneristici	<a href="#">CAD data – STEP</a>
Dati ingegneristici	<a href="#">WSCAD, Zuken E3.S</a>
Documentazione utente	<a href="#">StorageConditionsTerminalBlocks</a>
Cataloghi	<a href="#">Catalogues in PDF-format</a>
Brochure	