

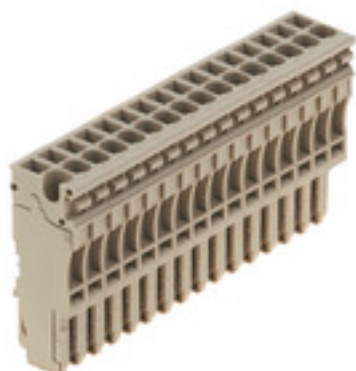
**ZP 2.5/1AN/16****Weidmüller Interface GmbH & Co. KG**

Klingenbergstraße 26

D-32758 Detmold

Germany

www.weidmueller.com

**Illustrazione del prodotto**

Le spine per il nostro sistema WeiCoS sono disponibili per tutti i diversi sistemi di collegamento. La gamma di prodotti comprende connettori preassemblati da 1 a 10 poli e la possibilità di un montaggio individuale. Questo assicura la massima flessibilità per ogni applicazione. Gli accessori personalizzati aumentano la sicurezza e la protezione contro le influenze ambientali.

**Dati generali per l'ordinazione**

Versione	Serie Z, Inserto, Beige scuro, Montaggio diretto
Nr.Cat.	<a href="#">1815620000</a>
Tipo	ZP 2.5/1AN/16
GTIN (EAN)	4032248342754
CPZ	10 Pezzo

**ZP 2.5/1AN/16****Weidmüller Interface GmbH & Co. KG**

Klingenbergstraße 26

D-32758 Detmold

Germany

www.weidmueller.com

**Dati tecnici****Dimensioni e pesi**

Profondità	41 mm	Profondità (pollici)	1,614 inch
Posizione verticale	16,5 mm	Altezza (pollici)	0,65 inch
Larghezza	81,6 mm	Larghezza (pollici)	3,213 inch
Peso netto	51,4 g		

**Temperature**

Temperatura di magazzinaggio	-25 °C...55 °C	Temperatura d'esercizio continuo, min.	-50 °C
Temperatura d'esercizio continuo, max.	120 °C		

**Altri dati tecnici**

Istruzioni di montaggio	Montaggio diretto	Lati aperti	chiuso
Tipo di montaggio	innestato		

**Dati caratteristici del sistema**

Versione	Inserito, Molla autobloccante	Piastra terminale (necessaria)	No
Numero di piani	1	Numero dei punti di serraggio per piano	1
Piani ponticellati internamente	No	Collegamento PE	No

**Dati dei materiali**

Materiale	Wemid	Colori	Beige scuro
Classe d'infiammabilità UL 94	V-0		

**Dati dimensionamento**

Sezione di dimensionamento	2,5 mm <sup>2</sup>	Tensione nominale	500 V
Tensione impulsiva di dim. rispetto al mors. adiacente	500 V	Tensione max. del portamorsetto e del sistema innestabile	690 V
Corrente nominale	24 A	Corrente con conduttore max.	24 A
Norme	A norma IEC 60947-7-1	Resistenza di passaggio conforme a IEC 60947-7-x	1,33 mΩ
Tensione impulsiva di dimensionamento	6 kV	Tensione impulsiva di dim. rispetto al mors. adiacente	6 kV
Potenza dissipata secondo IEC 60947-7-x	0,77 W	Grado di lordura	3

**Dati dimensionamento secondo CSA**

Corrente Gr C (cCSAus)	20 A	Corrente Gr D (cCSAus)	5 A
N° certificato (cCSAus)	154685-1460993	Sezione del conduttore max (cCSAusX)	12 AWG
Sezione del conduttore min (cCSAusX)	26 AWG	Tensione Gr C (cCSAus)	300 V
Tensione Gr D (cCSAus)	600 V		

## ZP 2.5/1AN/16

**Weidmüller Interface GmbH & Co. KG**  
Klingenbergstraße 26  
D-32758 Detmold  
Germany

www.weidmueller.com

## Dati tecnici

## Dati dimensionamento secondo UL

Corrente Gr C (cURus)	20 A	Corrente Gr D (cURus)	5 A
Grandezza conduttore Factory wiring max (cURus)	12 AWG	Grandezza conduttore Factory wiring min (cURus)	26 AWG
Grandezza conduttore Field wiring max (cURus)	12 AWG	Grandezza conduttore Field wiring min (cURus)	26 AWG
N° certificato (cURus)	E60693	Tensione Gr C (cURus)	300 V
Tensione Gr D (cURus)	600 V		

## Generale

Istruzioni di montaggio	Montaggio diretto	Norme	A norma IEC 60947-7-1
Numero di poli	16	Sezione di collegamento cavo AWG, max.	AWG 26
Sezione di collegamento cavo AWG, min.	AWG 12		

## Conduttori allacciabili (collegamento di dimensionamento)

Calibro a norma 60 947-1	A2	Campo di sezioni, max.	4 mm <sup>2</sup>
Campo di sezioni, min.	0,13 mm <sup>2</sup>	Dimensione lama	0,6 x 3,5 mm
Direzione di collegamento	in alto	Lunghezza di spellatura	10 mm
Numero di collegamenti	16	Sezione di collegamento cavo AWG, max.	AWG 26
Sezione di collegamento cavo AWG, min.	AWG 12	Sezione di collegamento cavo, flessibile con terminali DIN 46228/1, max.	2,5 mm <sup>2</sup>
Sezione di collegamento cavo, flessibile con terminali DIN 46228/1, min.	0,5 mm <sup>2</sup>	Sezione di collegamento cavo, flessibile con terminali DIN 46228/4, max.	2,5 mm <sup>2</sup>
Sezione di collegamento cavo, flessibile con terminali DIN 46228/4, min.	0,5 mm <sup>2</sup>	Sezione di collegamento cavo, flessibile, max.	4 mm <sup>2</sup>
Sezione di collegamento cavo, flessibile, min.	0,5 mm <sup>2</sup>	Sezione di collegamento cavo, nucleo rigido, max.	4 mm <sup>2</sup>
Sezione di collegamento cavo, nucleo rigido, min.	0,5 mm <sup>2</sup>	Tipo di collegamento	Collegamento ad innesto

## Classificazioni

ETIM 6.0	EC002848	ETIM 7.0	EC002848
ETIM 8.0	EC002848	ECLASS 9.0	27-14-11-92
ECLASS 9.1	27-14-11-92	ECLASS 10.0	27-14-11-92
ECLASS 11.0	27-14-11-92	ECLASS 12.0	27-14-11-92

## Omologazioni

Omologazioni



ROHS	Conforme
UL File Number Search	Sito web UL
N° certificato (cURus)	E60693

Data di creazione 6 marzo 2023 21.22.56 CET

Versione catalogo 18.02.2023 / Con riserva di modifiche tecniche

**Foglio dati****ZP 2.5/1AN/16****Weidmüller Interface GmbH & Co. KG**  
Klingenbergstraße 26  
D-32758 Detmold  
Germany

www.weidmueller.com

**Dati tecnici****Download**

Omologazione/Certificato/Documento di conformità	<a href="#">EAC certificate</a> <a href="#">DNVGL certificate</a> <a href="#">CB Testreport</a> <a href="#">CB Certificate</a>
Dati ingegneristici	<a href="#">CAD data – STEP</a>
Dati ingegneristici	<a href="#">WSCAD, Zuken E3.S</a>
Documentazione utente	<a href="#">StorageConditionsTerminalBlocks</a>
Cataloghi	<a href="#">Catalogues in PDF-format</a>
Brochure	