

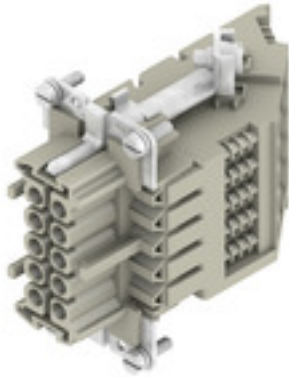
**DSTV HE BL10 S****Weidmüller Interface GmbH & Co. KG**

Klingenbergstraße 26

D-32758 Detmold

Germany

www.weidmueller.com



Un connettore di potenza è composto da un inserto e da una custodia protettiva. L'inserto rappresenta pertanto il cuore del connettore di potenza ed è responsabile del funzionamento elettrico. Gli inserti Weidmüller sono realizzati con materiali isolanti di altissima qualità, che consentono una trasmissione sicura anche con tensioni elevate e in spazi ristretti. Inoltre per tutta la nostra gamma di prodotti utilizziamo una sola materia plastica, certificata UL e adatta per il settore ferroviario. Ciò consente un impiego mondiale illimitato dei connettori RockStar®.

**Dati generali per l'ordinazione**

Versione	HDC - Connettore, Femmina, 500 V, 16 A, Numero di poli: 10, Collegamento a vite, Grandezza: 4
Nr.Cat.	<a href="#">1848570000</a>
Tipo	DSTV HE BL10 S
GTIN (EAN)	4032248371686
CPZ	10 Pezzo

Data di creazione 16 marzo 2023 12.12.55 CET

Versione catalogo 03.03.2023 / Con riserva di modifiche tecniche

**DSTV HE BL10 S****Weidmüller Interface GmbH & Co. KG**

Klingenbergstraße 26

D-32758 Detmold

Germany

www.weidmueller.com

**Dati tecnici****Dimensioni e pesi**

Peso netto 131,4 g

**Temperature**

Temperatura d'esercizio , min. -40 °C Temperatura d'esercizio , max. 120 °C

**Dati generali**

BG	4	Bassa fumosità sec. EN 45545-2	Sì
Classe d'inflammabilità UL 94	V-0	Coppia di serraggio max. contatto principale	0,7 Nm
Coppia di serraggio min. contatto principale	0,5 Nm	Corrente di dimensionamento (DIN EN 61984)	16 A
Esente da alogeni	false	Grado di lordura	3
Grandezza	4	Gruppo materiali isolanti	IIIa
Materiale	Lega di rame	Materiale isolante	PC rinforzato in fibra di vetro (UL listed e qualificato per il settore ferroviario)
Numero di poli	10	Resistenza contro l'isolamento	10 <sup>10</sup> Ω
Resistenza di passaggio	≤3 mΩ	Serie	DSTV-HE
Superficie	argento passivato	Tensione di dimensionamento (DIN EN 61984)	500 V
Tensione di dimensionamento secondo UL/CSA	600 V AC/DC	Tensione impulsiva di dimensionamento (DIN EN 61984)	6 kV
Tipo	Femmina	cicli d'innesto Ag	≥ 200

**Dati del collegamento PE**

Coppia di serraggio max. collegamento PE	1,6 Nm	Coppia di serraggio, min. collegamento PE	1,2 Nm
Dimensione lama (a croce)	Gr. PZ1	Dimensione lama (a taglio) (collegamento PE)	SD 0,8 x 4,0
Lunghezza di spellatura, collegamento PE	10 mm	Sezione di collegamento cavo AWG (PE), max.	AWG 12
Sezione di collegamento cavo AWG (PE), min.	AWG 20	Sezione di dimensionamento	4 mm <sup>2</sup>
Tipo di collegamento PE	Collegamento a vite	Vite di fissaggio	M 4

## DSTV HE BL10 S

Weidmüller Interface GmbH &amp; Co. KG

Klingenbergstraße 26

D-32758 Detmold

Germany

www.weidmueller.com

## Dati tecnici

## Esecuzione

BG	4	Coppia di serraggio max. contatto principale	0,7 Nm
Coppia di serraggio min. contatto principale	0,5 Nm	Dimensione lama	Gr. PZ0
Dimensione lama (a taglio) (collegamento a vite)	SD 0,6 x 3,5	Grandezza	4
Lunghezza di spellatura, collegamento di dimensionamento	12 mm	Materiale	Lega di rame
Resistenza di passaggio	≤3 mΩ	Sezione di collegamento cavo AWG, max.	AWG 12
Sezione di collegamento cavo AWG, min.	AWG 20	Sezione di collegamento cavo, flessibile con terminali DIN 46228/4, max.	4 mm <sup>2</sup>
Sezione di collegamento cavo, flessibile con terminali DIN 46228/4, min.	0,5 mm <sup>2</sup>	Sezione di collegamento cavo, flessibile, max.	4 mm <sup>2</sup>
Sezione di collegamento cavo, flessibile, min.	0,5 mm <sup>2</sup>	Sezione di collegamento cavo, max.	4 mm <sup>2</sup>
Sezione di collegamento cavo, min.	0,5 mm <sup>2</sup>	Sezione di collegamento cavo, rigido, max.	4 mm <sup>2</sup>
Sezione di collegamento cavo, rigido, min.	0,5 mm <sup>2</sup>	Superficie	argento passivato
Tipo di collegamento	Collegamento a vite	Vite di serraggio	M 3

## Classificazioni

ETIM 6.0	EC002311	ETIM 7.0	EC002311
ETIM 8.0	EC002311	ECLASS 9.0	27-44-02-03
ECLASS 9.1	27-44-02-03	ECLASS 10.0	27-44-02-03
ECLASS 11.0	27-44-02-03	ECLASS 12.0	27-44-02-03

## Conformità ambientale del prodotto

REACH SVHC	Lead 7439-92-1
SCIP	d0694b55-f1aa-4d24-a200-c532c6ffc384

## Omologazioni

Omologazioni



ROHS	Conforme
UL File Number Search	Sito web UL
N° certificato (UR)	E92202

## Download

Omologazione/Certificato/Documento di conformità	<a href="#">Manufacturer's declaration</a>
Dati ingegneristici	<a href="#">CAD data – STEP</a>
Cataloghi	<a href="#">Catalogues in PDF-format</a>
Brochure	<a href="#">FL FIELDWIRING EN</a>

**DSTV HE BL10 S**

**Weidmüller Interface GmbH & Co. KG**  
Klingenbergstraße 26  
D-32758 Detmold  
Germany

[www.weidmueller.com](http://www.weidmueller.com)

**Disegni**

