

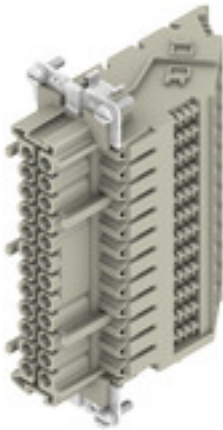
DSTV HE BR24 S**Weidmüller Interface GmbH & Co. KG**

Klingenbergstraße 26

D-32758 Detmold

Germany

www.weidmueller.com



Un connettore di potenza è composto da un inserto e da una custodia protettiva. L'inserto rappresenta pertanto il cuore del connettore di potenza ed è responsabile del funzionamento elettrico. Gli inserti Weidmüller sono realizzati con materiali isolanti di altissima qualità, che consentono una trasmissione sicura anche con tensioni elevate e in spazi ristretti. Inoltre per tutta la nostra gamma di prodotti utilizziamo una sola materia plastica, certificata UL e adatta per il settore ferroviario. Ciò consente un impiego mondiale illimitato dei connettori RockStar®.

Dati generali per l'ordinazione

Versione	HDC - Connettore, Femmina, 500 V, 16 A, Numero di poli: 24, Collegamento a vite, Grandezza: 8
Nr.Cat.	1848630000
Tipo	DSTV HE BR24 S
GTIN (EAN)	4032248371945
CPZ	10 Pezzo

DSTV HE BR24 S**Weidmüller Interface GmbH & Co. KG**

Klingenbergstraße 26

D-32758 Detmold

Germany

www.weidmueller.com

Dati tecnici**Dimensioni e pesi**

Peso netto 274,8 g

Temperature

Temperatura d'esercizio , min. -40 °C Temperatura d'esercizio , max. 120 °C

Dati generali

BG	8	Bassa fumosità sec. EN 45545-2	Sì
Classe d'inflammabilità UL 94	V-0	Coppia di serraggio max. contatto principale	0,7 Nm
Coppia di serraggio min. contatto principale	0,5 Nm	Corrente di dimensionamento (DIN EN 61984)	16 A
Esente da alogeni	false	Grado di lordura	3
Grandezza	8	Gruppo materiali isolanti	IIIa
Materiale	Lega di rame	Materiale isolante	PC rinforzato in fibra di vetro (UL listed e qualificato per il settore ferroviario)
Numero di poli	24	Resistenza contro l'isolamento	10 ¹⁰ Ω
Resistenza di passaggio	≤3 mΩ	Serie	DSTV-HE
Superficie	argento passivato	Tensione di dimensionamento (DIN EN 61984)	500 V
Tensione di dimensionamento secondo UL/CSA	600 V AC/DC	Tensione impulsiva di dimensionamento (DIN EN 61984)	6 kV
Tipo	Femmina	cicli d'innesto Ag	≥ 200

Dati del collegamento PE

Coppia di serraggio max. collegamento PE	1,6 Nm	Coppia di serraggio, min. collegamento PE	1,2 Nm
Dimensione lama (a croce)	Gr. PZ1	Dimensione lama (a taglio) (collegamento PE)	SD 0,8 x 4,0
Lunghezza di spellatura, collegamento PE	10 mm	Sezione di collegamento cavo AWG (PE), max.	AWG 12
Sezione di collegamento cavo AWG (PE), min.	AWG 20	Sezione di dimensionamento	4 mm ²
Tipo di collegamento PE	Collegamento a vite	Vite di fissaggio	M 4

DSTV HE BR24 S**Weidmüller Interface GmbH & Co. KG**

Klingenbergstraße 26

D-32758 Detmold

Germany

www.weidmueller.com

Dati tecnici**Esecuzione**

BG	8	Coppia di serraggio max. contatto principale	0,7 Nm
Coppia di serraggio min. contatto principale	0,5 Nm	Dimensione lama	Gr. PZ0
Dimensione lama (a taglio) (collegamento a vite)	SD 0,6 x 3,5	Grandezza	8
Lunghezza di spellatura, collegamento di dimensionamento	12 mm	Materiale	Legga di rame
Resistenza di passaggio	≤3 mΩ	Sezione di collegamento cavo AWG, max.	AWG 12
Sezione di collegamento cavo AWG, min.	AWG 20	Sezione di collegamento cavo, flessibile con terminali DIN 46228/4, max.	4 mm ²
Sezione di collegamento cavo, flessibile con terminali DIN 46228/4, min.	0,5 mm ²	Sezione di collegamento cavo, flessibile, max.	4 mm ²
Sezione di collegamento cavo, flessibile, min.	0,5 mm ²	Sezione di collegamento cavo, max.	4 mm ²
Sezione di collegamento cavo, min.	0,5 mm ²	Sezione di collegamento cavo, rigido, max.	4 mm ²
Sezione di collegamento cavo, rigido, min.	0,5 mm ²	Superficie	argento passivato
Tipo di collegamento	Collegamento a vite	Vite di serraggio	M 3

Classificazioni

ETIM 6.0	EC002311	ETIM 7.0	EC002311
ETIM 8.0	EC002311	ECLASS 9.0	27-44-02-03
ECLASS 9.1	27-44-02-03	ECLASS 10.0	27-44-02-03
ECLASS 11.0	27-44-02-03	ECLASS 12.0	27-44-02-03

Conformità ambientale del prodotto

REACH SVHC	Lead 7439-92-1
SCIP	d0694b55-f1aa-4d24-a200-c532c6ffc384

Omologazioni

Omologazioni



ROHS	Conforme
UL File Number Search	Sito web UL
N° certificato (UR)	E92202

Download

Omologazione/Certificato/Documento di conformità	Manufacturer's declaration
Dati ingegneristici	CAD data – STEP
Cataloghi	Catalogues in PDF-format
Brochure	FL FIELDWIRING EN

Foglio dati

DSTV HE BR24 S

Weidmüller Interface GmbH & Co. KG
Klingenbergstraße 26
D-32758 Detmold
Germany

www.weidmueller.com

Disegni

