

**SAIL-VSBD-M12W-10U****Weidmüller Interface GmbH & Co. KG**

Klingenbergstraße 26

D-32758 Detmold

Germany

www.weidmueller.com



Weidmüller offre connettori per valvole con cavo di collegamento con connettore M12 ed un'estremità libera. Lo stato d'esercizio del connettore per valvole è indicato da un LED. Tutti i connettori per valvole hanno un circuito di protezione. Il programma di fornitura Weidmüller comprende connettori per valvole nelle forme A, B, C secondo DIN e standard industriale. Il grado di protezione IP67 è garantito con il connettore innestato. La direzione d'uscita è ugualmente decisiva. Weidmüller fornisce versioni a 0 gradi, cioè la direzione d'uscita del cavo coincide con il contatto PE.

**Dati generali per l'ordinazione**

Versione	Connettori per valvole, Connettore angolato - connettore per valvole, BD
Nr.Cat.	<a href="#">1857711000</a>
Tipo	SAIL-VSBD-M12W-10U
GTIN (EAN)	4032248404056
CPZ	1 Pezzo

**SAIL-VSBD-M12W-10U****Weidmüller Interface GmbH & Co. KG**

Klingenbergstraße 26

D-32758 Detmold

Germany

www.weidmueller.com

**Dati tecnici****Dimensioni e pesi**

Peso netto 581 g

**Temperature**

Temperatura d'esercizio , min. -25 °C Temperatura d'esercizio , max. 80 °C

**Dati tecnici del cavo**

Alogeni	No	Campo delle temperature, posa fissa	-50...80 °C
Campo delle temperature, posa mobile	-25...80 °C	Codifica a colori	marrone, blu, Verde/giallo
Colore della guaina	nero	Diametro esterno	4,6 mm ± 0,2 mm
Idoneità all'installazione con catene portacavi	Sì	Isolamento	PP
Lunghezza del cavo	10 m	Materiale della guaina	PUR
Numero di poli	3	Raggio di curvatura min., fisso	5 x diametro cavo
Raggio di curvatura min., mobile	10 x diametro cavo	Resistente alle perle di saldatura	No
Resistenza alla torsione	0 °/m	Resistenza alle scintille di saldatura	No
Schermato	No	Sezione del conduttore	0,5 mm <sup>2</sup>
Velocità	200 m/min	accelerazione	5 m/s <sup>2</sup>
cicli di piegatura	2 Mio		

**Dati tecnici generali**

Cablaggio di protezione	Diode zener	Campo di temperatura custodia	-25...+80 °C
Codifica	Forma B DIN (10 mm), M12 = A	Coppia di serraggio	Vite di fissaggio M3: 0,4 Nm, M12: 0,8 - 1,2 Nm
Corrente nominale	4 A	Filettatura del collegamento	altro
Grado di protezione	IP67, se avvitato	LED	Sì
Superficie dei contatti	stagnato	Tensione nominale	24 V
Versione	Connettore angolato - connettore per valvole		

**Classificazioni**

ETIM 6.0	EC001855	ETIM 7.0	EC001855
ETIM 8.0	EC001855	ECLASS 9.0	27-06-03-12
ECLASS 9.1	27-06-03-11	ECLASS 10.0	27-06-03-12
ECLASS 11.0	27-06-03-12	ECLASS 12.0	27-06-03-12

**Conformità ambientale del prodotto**

REACH SVHC Lead 7439-92-1

**Omologazioni**

Omologazioni



ROHS Conforme

**Download**

Cataloghi [Catalogues in PDF-format](#)  
 Brochure [FL FIELDWIRING EN](#)

Data di creazione 13 marzo 2023 21.30.33 CET

Versione catalogo 03.03.2023 / Con riserva di modifiche tecniche

2

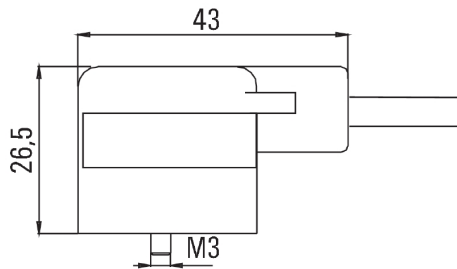
**SAIL-VSBD-M12W-10U**

**Weidmüller Interface GmbH & Co. KG**  
 Klingenbergstraße 26  
 D-32758 Detmold  
 Germany

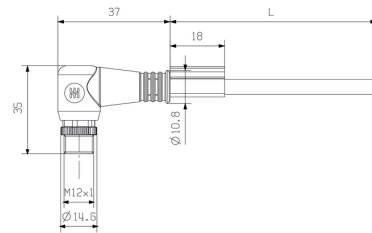
www.weidmueller.com

**Disegni**

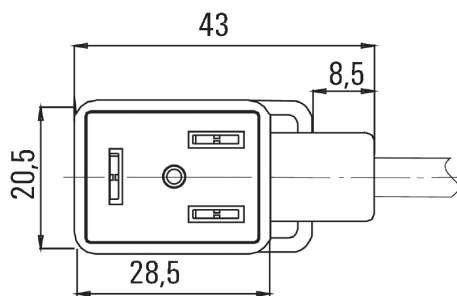
**Disegno quotato**



**Disegno quotato**



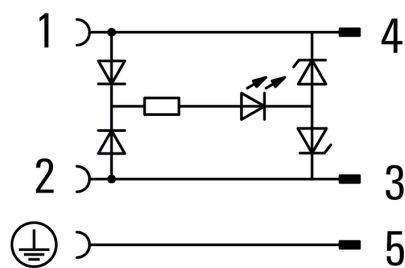
**Schema dei poli**



**Schema dei poli**



**Schema elettrico**



24V<sub>AC/DC</sub> \_4A