

ZP 2.5/1AN/7 GN/BE**Weidmüller Interfaces GmbH & Co. KG**

Postfach 3030

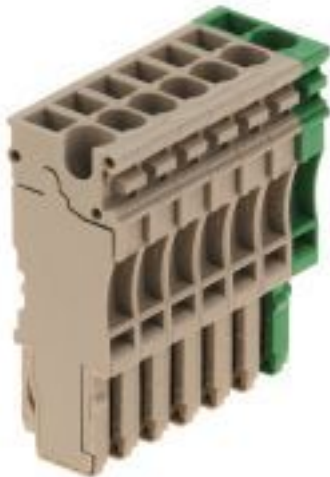
32760 Detmold

Tel. +49 5231 14-0

Fax. +49 5231 14-2083

info@weidmueller.com

www.weidmueller.com

Illustrazione del prodotto

Le spine per il nostro sistema WeiCoS sono disponibili per tutti i diversi sistemi di collegamento. La gamma di prodotti comprende connettori preassemblati da 1 a 10 poli e la possibilità di un montaggio individuale. Questo assicura la massima flessibilità per ogni applicazione. Gli accessori personalizzati aumentano la sicurezza e la protezione contro le influenze ambientali.

Dati generali per l'ordinazione

Versione	Serie Z, Inserto, beige, Montaggio diretto
Nr.Cat.	1867140000
Tipo	ZP 2.5/1AN/7 GN/BE
GTIN (EAN)	4032248471874
CPZ	25 Pezzo

ZP 2.5/1AN/7 GN/BE

Weidmüller Interfaces GmbH & Co. KG

Postfach 3030

32760 Detmold

Tel. +49 5231 14-0

Fax. +49 5231 14-2083

info@weidmueller.com

www.weidmueller.com

Dati tecnici**Dimensioni e pesi**

Profondità	41 mm	Profondità (pollici)	1,614 inch
Posizione verticale	16 mm	Altezza (pollici)	0,63 inch
Larghezza	35,7 mm	Larghezza (pollici)	1,406 inch
Peso netto	22,28 g		

Temperature

Temperatura di magazzinaggio	-25 °C...55 °C	Temperatura d'esercizio continuo, min.	-50 °C
Temperatura d'esercizio continuo, max.	120 °C		

Altri dati tecnici

Istruzioni di montaggio	Montaggio diretto	Lati aperti	chiuso
Tipo di montaggio	innestato		

Dati caratteristici del sistema

Versione	Set di spine, innestabile, Molla autobloccante	Piastra terminale (necessaria)	No
Numero di piani	1	Numero dei punti di serraggio per piano	1
Piani ponticellati internamente	No	Collegamento PE	Sì

Dati dei materiali

Materiale	Wemid	Colori	verde, Beige scuro
Classe d'infiammabilità UL 94	V-0		

Dati dimensionamento

Sezione di dimensionamento	2,5 mm ²	Tensione nominale	500 V
Tensione impulsiva di dim. rispetto al mors. adiacente	500 V	Tensione max. del portamorsetto e del sistema innestabile	690 V
Corrente nominale	24 A	Corrente con conduttore max.	24 A
Norme	A norma IEC 60947-7-1	Resistenza di passaggio conforme a IEC 60947-7-x	1,33 mΩ
Tensione impulsiva di dimensionamento	6 kV	Tensione impulsiva di dim. rispetto al mors. adiacente	6 kV
Potenza dissipata secondo IEC 60947-7-x	0,77 W		

Dati dimensionamento secondo CSA

Corrente Gr C (cCSAus)	20 A	Corrente Gr D (cCSAus)	5 A
N° certificato (cCSAus)	154685-1460993	Sezione del conduttore max (cCSAusX)	12 AWG
Sezione del conduttore min (cCSAusX)	26 AWG	Tensione Gr C (cCSAus)	300 V
Tensione Gr D (cCSAus)	600 V		

ZP 2.5/1AN/7 GN/BE

Weidmüller Interfaces GmbH & Co. KG

Postfach 3030

32760 Detmold

Tel. +49 5231 14-0

Fax. +49 5231 14-2083

Dati tecnici

info@weidmueller.com

www.weidmueller.com

Dati dimensionamento secondo UL

Corrente Gr C (cURus)	20 A	Corrente Gr D (cURus)	5 A
Grandezza conduttore Factory wiring max (cURus)	12 AWG	Grandezza conduttore Factory wiring min (cURus)	26 AWG
Grandezza conduttore Field wiring max (cURus)	12 AWG	Grandezza conduttore Field wiring min (cURus)	26 AWG
N° certificato (cURus)	E60693	Tensione Gr C (cURus)	300 V
Tensione Gr D (cURus)	600 V		

Generale

Istruzioni di montaggio	Montaggio diretto	Norme	A norma IEC 60947-7-1
Numero di poli	7	Sezione di collegamento cavo AWG, max.	AWG 26
Sezione di collegamento cavo AWG, min.	AWG 12		

Conduttori allacciabili (collegamento di dimensionamento)

Calibro a norma 60 947-1	A2			
Campo di sezioni, max.	4 mm ²			
Campo di sezioni, min.	0,13 mm ²			
Dimensione lama	0,6 x 3,5 mm			
Direzione di collegamento	in alto			
Lunghezza di spellatura	10 mm			
Lunghezza tubo per terminali con collare in plastica DIN 46228/4	Sezione trasversale per il collegamento del conduttore	nominale	0,5 mm ²	
		min.	6 mm	
		max.	10 mm	
	Sezione trasversale per il collegamento del conduttore	nominale	0,75 mm ²	
		min.	6 mm	
		max.	12 mm	
	Sezione trasversale per il collegamento del conduttore	nominale	1 mm ²	
		min.	6 mm	
		max.	12 mm	
	Sezione trasversale per il collegamento del conduttore	nominale	1,5 mm ²	
		min.	8 mm	
		max.	12 mm	
	Sezione trasversale per il collegamento del conduttore	nominale	2,5 mm ²	
		min.	8 mm	
		max.	12 mm	
Lunghezza tubo per terminali senza collare in plastica DIN 46228/1	Sezione trasversale per il collegamento del conduttore	nominale	0,5 mm ²	
		nominale	10 mm	
	Sezione trasversale per il collegamento del conduttore	nominale	0,75 mm ²	
		nominale	10 mm	
	Sezione trasversale per il collegamento del conduttore	nominale	1 mm ²	
		nominale	10 mm	
	Sezione trasversale per il collegamento del conduttore	nominale	1,5 mm ²	
		min.	10 mm	
		max.	12 mm	
	Sezione trasversale per il collegamento del conduttore	nominale	2,5 mm ²	
		min.	10 mm	
		max.	12 mm	
	Numero di collegamenti	7		
	Sezione di collegamento cavo AWG, max.	AWG 26		

ZP 2.5/1AN/7 GN/BE
Weidmüller Interfaces GmbH & Co. KG

Postfach 3030

32760 Detmold

Tel. +49 5231 14-0

Fax. +49 5231 14-2083

info@weidmueller.com
www.weidmueller.com
Dati tecnici

Sezione di collegamento cavo AWG, min. AWG 12

 Sezione di collegamento cavo, flessibile con terminali DIN 46228/1, max. 2,5 mm²

 Sezione di collegamento cavo, flessibile con terminali DIN 46228/1, min. 0,5 mm²

 Sezione di collegamento cavo, flessibile, max. 4 mm²

 Sezione di collegamento cavo, flessibile, min. 0,5 mm²

 Sezione di collegamento cavo, nucleo rigido, max. 4 mm²

 Sezione di collegamento cavo, nucleo rigido, min. 0,5 mm²

Tipo di collegamento Collegamento ad innesto

Classificazioni

ETIM 6.0	EC002848	ETIM 7.0	EC002848
ETIM 8.0	EC002848	ECLASS 9.0	27-14-11-92
ECLASS 9.1	27-14-11-92	ECLASS 10.0	27-14-11-92
ECLASS 11.0	27-14-11-92	ECLASS 12.0	27-14-11-92

Omologazioni

Omologazioni



ROHS Conforme

UL File Number Search Sito web UL

N° certificato (cURus) E60693

Download

Omologazione/Certificato/Documento di conformità	EAC certificate DNVGL certificate CB Testreport CB Certificate
Dati ingegneristici	CAD data – STEP
Dati ingegneristici	WSCAD, Zuken E3.S
Documentazione utente	StorageConditionsTerminalBlocks
Cataloghi	Catalogues in PDF-format
Brochure	