

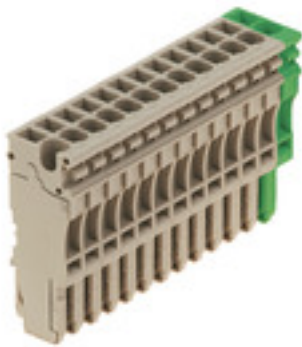
**ZP 2.5/1AN/13 GN/BE****Weidmüller Interface GmbH & Co. KG**

Klingenbergstraße 26

D-32758 Detmold

Germany

www.weidmueller.com

**Illustrazione del prodotto**

Le spine per il nostro sistema WeiCoS sono disponibili per tutti i diversi sistemi di collegamento. La gamma di prodotti comprende connettori preassemblati da 1 a 10 poli e la possibilità di un montaggio individuale. Questo assicura la massima flessibilità per ogni applicazione. Gli accessori personalizzati aumentano la sicurezza e la protezione contro le influenze ambientali.

**Dati generali per l'ordinazione**

Versione	Serie Z, Inserto, beige, Montaggio diretto
Nr.Cat.	<a href="#">1867200000</a>
Tipo	ZP 2.5/1AN/13 GN/BE
GTIN (EAN)	4032248475810
CPZ	10 Pezzo

## ZP 2.5/1AN/13 GN/BE

**Weidmüller Interface GmbH & Co. KG**

Klingenbergstraße 26

D-32758 Detmold

Germany

www.weidmueller.com

## Dati tecnici

### Dimensioni e pesi

Profondità	41 mm	Profondità (pollici)	1,614 inch
Posizione verticale	16 mm	Altezza (pollici)	0,63 inch
Larghezza	66,3 mm	Larghezza (pollici)	2,61 inch
Peso netto	42,8 g		

### Temperature

Temperatura di magazzinaggio	-25 °C...55 °C	Temperatura d'esercizio continuo, min.	-50 °C
Temperatura d'esercizio continuo, max.	120 °C		

### Altri dati tecnici

Istruzioni di montaggio	Montaggio diretto	Lati aperti	chiuso
Tipo di montaggio	innestato		

### Dati caratteristici del sistema

Versione	Set di spine, innestabile, Molla autobloccante	Piastra terminale (necessaria)	No
Numero di piani	1	Numero dei punti di serraggio per piano	1
Piani ponticellati internamente	No	Collegamento PE	Sì

### Dati dei materiali

Materiale	Wemid	Colori	verde, Beige scuro
Classe d'infiammabilità UL 94	V-0		

### Dati dimensionamento

Sezione di dimensionamento	2,5 mm <sup>2</sup>	Tensione nominale	500 V
Tensione impulsiva di dim. rispetto al mors. adiacente	500 V	Tensione max. del portamorsetto e del sistema innestabile	690 V
Corrente nominale	24 A	Corrente con conduttore max.	24 A
Norme	A norma IEC 60947-7-1	Resistenza di passaggio conforme a IEC 60947-7-x	1,33 mΩ
Tensione impulsiva di dimensionamento	6 kV	Tensione impulsiva di dim. rispetto al mors. adiacente	6 kV
Potenza dissipata secondo IEC 60947-7-x	0,77 W		

### Dati dimensionamento secondo CSA

Corrente Gr C (cCSAus)	20 A	Corrente Gr D (cCSAus)	5 A
N° certificato (cCSAus)	154685-1460993	Sezione del conduttore max (cCSAusX)	12 AWG
Sezione del conduttore min (cCSAusX)	26 AWG	Tensione Gr C (cCSAus)	300 V
Tensione Gr D (cCSAus)	600 V		

## ZP 2.5/1AN/13 GN/BE

Weidmüller Interface GmbH &amp; Co. KG

Klingenbergstraße 26

D-32758 Detmold

Germany

www.weidmueller.com

## Dati tecnici

## Dati dimensionamento secondo UL

Corrente Gr C (cURus)	20 A	Corrente Gr D (cURus)	5 A
Grandezza conduttore Factory wiring max (cURus)	12 AWG	Grandezza conduttore Factory wiring min (cURus)	26 AWG
Grandezza conduttore Field wiring max (cURus)	12 AWG	Grandezza conduttore Field wiring min (cURus)	26 AWG
N° certificato (cURus)	E60693	Tensione Gr C (cURus)	300 V
Tensione Gr D (cURus)	600 V		

## Generale

Istruzioni di montaggio	Montaggio diretto	Norme	A norma IEC 60947-7-1
Numero di poli	13	Sezione di collegamento cavo AWG, max.	AWG 26
Sezione di collegamento cavo AWG, min.	AWG 12		

## Conduttori allacciabili (collegamento di dimensionamento)

Calibro a norma 60 947-1	A2	Campo di sezioni, max.	4 mm <sup>2</sup>
Campo di sezioni, min.	0,13 mm <sup>2</sup>	Dimensione lama	0,6 x 3,5 mm
Direzione di collegamento	in alto	Lunghezza di spellatura	10 mm
Numero di collegamenti	13	Sezione di collegamento cavo AWG, max.	AWG 26
Sezione di collegamento cavo AWG, min.	AWG 12	Sezione di collegamento cavo, flessibile con terminali DIN 46228/1, max.	2,5 mm <sup>2</sup>
Sezione di collegamento cavo, flessibile con terminali DIN 46228/1, min.	0,5 mm <sup>2</sup>	Sezione di collegamento cavo, flessibile, max.	4 mm <sup>2</sup>
Sezione di collegamento cavo, flessibile, min.	0,5 mm <sup>2</sup>	Sezione di collegamento cavo, nucleo rigido, max.	4 mm <sup>2</sup>
Sezione di collegamento cavo, nucleo rigido, min.	0,5 mm <sup>2</sup>	Tipo di collegamento	Collegamento ad innesto

## Classificazioni

ETIM 6.0	EC002848	ETIM 7.0	EC002848
ETIM 8.0	EC002848	ECLASS 9.0	27-14-11-92
ECLASS 9.1	27-14-11-92	ECLASS 10.0	27-14-11-92
ECLASS 11.0	27-14-11-92	ECLASS 12.0	27-14-11-92

## Omologazioni

Omologazioni



ROHS	Conforme
UL File Number Search	Sito web UL
N° certificato (cURus)	E60693

**ZP 2.5/1AN/13 GN/BE**

**Weidmüller Interface GmbH & Co. KG**  
Klingenbergstraße 26  
D-32758 Detmold  
Germany

[www.weidmueller.com](http://www.weidmueller.com)

**Dati tecnici****Download**

Omologazione/Certificato/Documento di conformità	<a href="#">EAC certificate</a> <a href="#">DNVGL certificate</a> <a href="#">CB Testreport</a> <a href="#">CB Certificate</a>
Dati ingegneristici	<a href="#">CAD data – STEP</a>
Dati ingegneristici	<a href="#">WSCAD, Zuken E3.S</a>
Documentazione utente	<a href="#">StorageConditionsTerminalBlocks</a>
Cataloghi	<a href="#">Catalogues in PDF-format</a>
Brochure	