

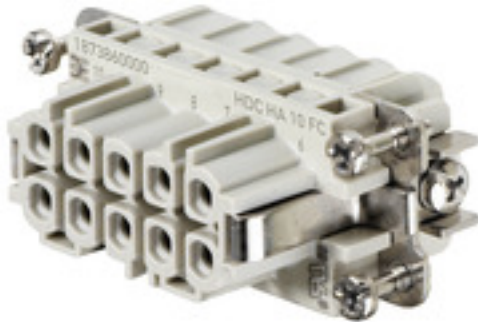
**HDC HA 10 FC****Weidmüller Interface GmbH & Co. KG**

Klingenbergstraße 26

D-32758 Detmold

Germany

www.weidmueller.com



La serie HA, piccola e stretta, viene utilizzata in particolare quando si ha a disposizione poco spazio.

Il livello del collegamento cavo è realizzato come contatto a crimpare. La tecnica di collegamento a crimpare viene utilizzata ormai da decenni.

I contatti a crimpare non sono in dotazione con gli inserti.

Numero di poli: 10

Corrente di dimensionamento: 22 A

Tensione di dimensionamento: 250 V

Tensione nominale secondo UL/CSA: 600 V AC/DC

Collegamento a crimpare

**Dati generali per l'ordinazione**

Versione	HDC - Connettore, Femmina, 250 V, 16 A, Numero di poli: 10, Collegamento a crimpare, Grandezza: 2
Nr.Cat.	<a href="#">1873860000</a>
Tipo	HDC HA 10 FC
GTIN (EAN)	4032248458370
CPZ	1 Pezzo

## HDC HA 10 FC

Weidmüller Interface GmbH &amp; Co. KG

Klingenbergstraße 26

D-32758 Detmold

Germany

www.weidmueller.com

## Dati tecnici

## Dimensioni e pesi

Profondità	56,6 mm	Profondità (pollici)	2,228 inch
Posizione verticale	31,1 mm	Altezza (pollici)	1,224 inch
Larghezza	23 mm	Larghezza (pollici)	0,906 inch
Peso netto	28 g		

## Temperature

Valori limite di temperatura	-40 °C ... 125 °C
------------------------------	-------------------

## Dati generali

BG	2	Classe d'infiammabilità UL 94	V-0
Corrente di dimensionamento (DIN EN 61984)	16 A	Grado di lordura	3
Grandezza	2	Gruppo materiali isolanti	IIIa
Materiale	Lega di rame	Materiale isolante	PC rinforzato in fibra di vetro (UL listed e qualificato per il settore ferroviario)
Numero di poli	10	Resistenza contro l'isolamento	10 <sup>10</sup> Ω
Resistenza di passaggio	≤2 mΩ	Serie	HA
Sezione di collegamento cavo	2,5 mm <sup>2</sup>	Tensione di dimensionamento (DIN EN 61984)	250 V
Tensione di dimensionamento secondo UL/CSA	600 V AC/DC	Tensione impulsiva di dimensionamento (DIN EN 61984)	4 kV
Tipo	Femmina	cicli d'innesto Ag	≥ 500
cicli d'innesto Au	≥ 500		

## Dimensioni

Altezza Femmina	31,1 mm	Larghezza	23 mm
Lunghezza, zoccolo	56,6 mm		

## Dati del collegamento PE

Coppia di serraggio max. collegamento PE	1,5 Nm	Coppia di serraggio, min. collegamento PE	1,2 Nm
Dimensione lama (a croce)	Gr. PH1	Dimensione lama (a taglio) (collegamento PE)	SD 0,8 x 4,0
Lunghezza di spellatura, collegamento PE	10 mm	Sezione di collegamento cavo AWG (PE), max.	AWG 14
Sezione di collegamento cavo AWG (PE), min.	AWG 20	Sezione di dimensionamento	2,5 mm <sup>2</sup>
Tipo di collegamento PE	Collegamento a vite	Vite di fissaggio	M 4

## HDC HA 10 FC

Weidmüller Interface GmbH &amp; Co. KG

Klingenbergstraße 26

D-32758 Detmold

Germany

www.weidmueller.com

## Dati tecnici

## Esecuzione

BG	2	Grandezza	2
Lunghezza di spellatura, collegamento di dimensionamento	8 mm	Materiale	Lega di rame
Resistenza di passaggio	≤2 mΩ	Sezione di collegamento cavo AWG, max.	AWG 12
Sezione di collegamento cavo AWG, min.	AWG 20	Sezione di collegamento cavo, flessibile con terminali DIN 46228/4, max.	2,5 mm <sup>2</sup>
Sezione di collegamento cavo, flessibile con terminali DIN 46228/4, min.	0,5 mm <sup>2</sup>	Sezione di collegamento cavo, flessibile, max.	2,5 mm <sup>2</sup>
Sezione di collegamento cavo, flessibile, min.	0,5 mm <sup>2</sup>	Sezione di collegamento cavo, max.	4 mm <sup>2</sup>
Sezione di collegamento cavo, min.	0,5 mm <sup>2</sup>	Sezione di collegamento cavo, rigido, max.	2,5 mm <sup>2</sup>
Sezione di collegamento cavo, rigido, min.	0,5 mm <sup>2</sup>	Tipo di collegamento	Collegamento a crimpare

## Classificazioni

ETIM 6.0	EC000438	ETIM 7.0	EC000438
ETIM 8.0	EC000438	ECLASS 9.0	27-44-02-05
ECLASS 9.1	27-44-02-05	ECLASS 10.0	27-44-02-05
ECLASS 11.0	27-44-02-05	ECLASS 12.0	27-44-02-05

Sostanza	Acetone
Resistenza chimica	Resistente
Sostanza	Ammoniaca, diluita
Resistenza chimica	Resistente in certe condizioni
Sostanza	Benzina
Resistenza chimica	Resistente
Sostanza	Benzene
Resistenza chimica	Resistente
Sostanza	Olio diesel
Resistenza chimica	Resistente in certe condizioni
Sostanza	Acido acetico, concentrato
Resistenza chimica	Resistente
Sostanza	Idrossido di potassio
Resistenza chimica	Resistente in certe condizioni
Sostanza	Metanolo
Resistenza chimica	Resistente in certe condizioni
Sostanza	Olio motore
Resistenza chimica	Resistente in certe condizioni
Sostanza	Soda caustica, diluita
Resistenza chimica	Resistente
Sostanza	Idroclorofluorocarburi
Resistenza chimica	Resistente in certe condizioni

## HDC HA 10 FC

Weidmüller Interface GmbH &amp; Co. KG

Klingenbergstraße 26

D-32758 Detmold

Germany

www.weidmueller.com

## Dati tecnici

Sostanza

Usò esterno

Resistenza chimica

Resistente in certe condizioni

## Conformità ambientale del prodotto

REACH SVHC	Lead 7439-92-1 Potassium perfluorobutane sulfonate 29420-49-3
SCIP	b67daa31-7dca-434d-8290-da7fb52f83a2
Resistenza chimica	de.myview.objectmodel.impl.BlockImpl@34c0903f de.myview.objectmodel.impl.BlockImpl@35e494a8 de.myview.objectmodel.impl.BlockImpl@3596f4ac de.myview.objectmodel.impl.BlockImpl@71ac3ad7 de.myview.objectmodel.impl.BlockImpl@415d1db5 de.myview.objectmodel.impl.BlockImpl@508d90e2 de.myview.objectmodel.impl.BlockImpl@523c3dcb de.myview.objectmodel.impl.BlockImpl@4256dfd9 de.myview.objectmodel.impl.BlockImpl@6bfc293 de.myview.objectmodel.impl.BlockImpl@57f95588 de.myview.objectmodel.impl.BlockImpl@6418f8d9 de.myview.objectmodel.impl.BlockImpl@10c45b94

## Omologazioni

Omologazioni



ROHS	Conforme
UL File Number Search	Sito web UL
N° certificato (cURus)	E92202

## Download

Dati ingegneristici	<a href="#">CAD data – STEP</a>
Dati ingegneristici	<a href="#">WSCAD</a>
Documentazione tecnica	<a href="#">1873860000 HDC HA 10 FC STP Blatt 1.pdf</a>
Cataloghi	<a href="#">Catalogues in PDF-format</a>
Brochure	<a href="#">FL FIELDWIRING EN</a> <a href="#">FL FIELDWIRING EN</a>

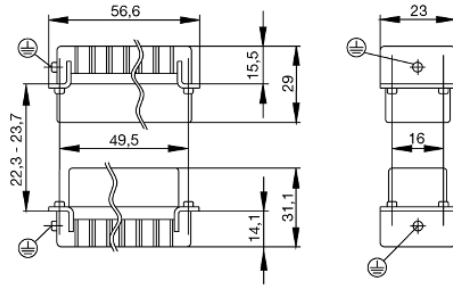
**Foglio dati**

**HDC HA 10 FC**

**Weidmüller Interface GmbH & Co. KG**  
Klingenbergstraße 26  
D-32758 Detmold  
Germany

[www.weidmueller.com](http://www.weidmueller.com)

**Disegni**



# Tightening torques and screwing tools

Screw size	Connector type	Dia. tightening torque in Nm	Recommended blade inserts and AF size for hexagon socket	
<b>M 2.5</b>	<b>Signal contacts</b>			
	S 6/6	0.5 - 0.55	SD 0.6 x 3.5 mm or PZO	
	S 6/12	0.5 - 0.55	SD 0.6 x 3.5 mm or PZO	
<b>M 2.9 x 0.5</b>	<b>Fastening screws</b>			
	HQ 4/2	0.8 (plastic) / 1.1 (metal)	SD 0.6 x 3.5 mm or PH0	
	HQ 8	0.8 (plastic) / 1.1 (metal)	SD 0.6 x 3.5 mm or PH0	
	HQ 17	0.8 (plastic) / 1.1 (metal)	SD 0.6 x 3.5 mm or PH0	
<b>M 3</b>	<b>Contact screws</b>			
	HA 3	0.5 - 0.55	SD 0.5 x 3.0 mm	
	HA 4	0.5 - 0.55	SD 0.5 x 3.0 mm	
	HA 10 bis HA 48	0.5 - 0.55	SD 0.6 x 3.5 mm or PH0	
	HE	0.5 - 0.55	SD 0.6 x 3.5 mm or PZO	
	HVE	0.5 - 0.55	SD 0.6 x 3.5 mm or PZO	
	<b>Signal contacts:</b>			
	S 4/2	0.5 - 0.55	SD 0.6 x 3.5 mm or PZO	
	S 4/8	0.5 - 0.55	SD 0.6 x 3.5 mm or PZO	
	<b>PE connection via female contact</b>			
	S 4	0.5 - 0.8	SD 0.6 x 3.5 mm	
	ConCept modular frame, metal	0.5 - 0.55	SD 0.6 x 3.5 mm	
	<b>PE terminal</b>			
	HQ 5	0.5 - 0.55	SD 0.6 x 3.5 or 0.8 x 4 mm	
	HQ 7	0.5 - 0.55	SD 0.6 x 3.5 or 0.8 x 4 mm	
	<b>Fastening screws</b>	0.5 - 0.55	SD 0.6 x 3.5 mm or PZO	
	<b>Guide pin</b>	0.5 - 0.55	SD 0.6 x 3.5 mm or PZO	
	<b>Guide bush</b>	0.5 - 0.55	SD 0.6 x 3.5 mm or PZO	
	<b>Coding pins</b>	0.5 - 0.55	SD 0.6 x 3.5 mm or PZO	
	<b>M 4</b>	<b>Contact screws</b>		
		HSB	1.2 - 1.5	SD 0.6 x 3.5 or 0.8 x 4 mm or PZ1
<b>PE connection via male contact</b>				
S 4		0.5 - 0.8	SD 0.6 x 3.5 mm	
ConCept modular frame, metal		1.2 - 1.5	SD 0.6 x 3.5 mm	
<b>PE terminal</b>				
HA		1.2 - 1.5	SD 0.6 x 3.5 or 0.8 x 4 mm or PH1	
HE		1.2 - 1.5	SD 0.6 x 3.5 or 0.8 x 4 mm or PH1	
HEE		1.2 - 1.5	SD 0.6 x 3.5 or 0.8 x 4 mm or PH1	
HVE		1.2 - 1.5	SD 0.6 x 3.5 or 0.8 x 4 mm or PH1	
HD		1.2 - 1.5	SD 0.6 x 3.5 or 0.8 x 4 mm or PZ1	
HDD		1.2 - 1.5	SD 0.6 x 3.5 or 0.8 x 4 mm or PZ1	
S 6/6 (for signal contacts)		1.2 - 1.5	0.8 x 4 mm or PZ1	
ConCept modular frame, plastic		1.2 - 1.5	0.8 x 4 mm or PZ1	
<b>M 5</b>		<b>PE terminal</b>		
		HSB	2 - 2.5	SD 1 x 5.5 mm or PZ2
	S 4/0 (Screw connection)	2 - 2.5	SD 1.2 x 6.5 mm or PH2	
	S 4/0 (Axial screw connection)	2 - 2.5	SD 0.8 x 4 mm or PZ 2	
	S 4/2	2 - 2.5	SD 1.2 x 6.5 mm or PH2	
	S 4/8	2 - 2.5	SD 1.2 x 6.5 mm or PH2	
	S 6/12	2 - 2.5	SD 0.8 x 4 mm or PZ 2	
	S 6/36	2 - 2.5	SD 1.2 x 6.5 mm or PH2	
	S 8/24	2 - 2.5	SD 1.2 x 6.5 mm or PH2	
	S 12/2	2 - 2.5	SD 1.2 x 6.5 mm or PH2	
	<b>M 6</b>	<b>Power contacts</b>		
S 4/0 (Screw connection)		1.2 (1.5 mm <sup>2</sup> ) / 2 (2.5 mm <sup>2</sup> ) / 3 (4-16 mm <sup>2</sup> )	SD 0.8 x 4 mm	
S 4/2		1.2 (1.5 mm <sup>2</sup> ) / 2 (2.5 mm <sup>2</sup> ) / 3 (4-16 mm <sup>2</sup> )	SD 0.8 x 4 mm	
S 4/8		1.2 (1.5 mm <sup>2</sup> ) / 2 (2.5 mm <sup>2</sup> ) / 3 (4-16 mm <sup>2</sup> )	SD 0.8 x 4 mm	
<b>M 7 x 0.75</b>	<b>Power contacts</b>			
	S 4	1.1 - 1.7	SW 2	
	S 6/6 (+ PE)	6 - 8	SW 4	
<b>M 8 x 0.75</b>	<b>Power contacts</b>			
	S 6/12	1.1 - 1.7	SW 2	
	S 8/0 (+ PE)	6 (10-16 mm <sup>2</sup> ) - 7 (25 mm <sup>2</sup> )	SW 4	
<b>M10 x 1</b>	<b>Power contacts</b>			
	S 4/0 (Axial connection)	2 - 3	SW 3	

Increasing the tightening torque does not improve the contact resistance. The stated torque settings offer optimal mechanical, thermal and electrical conditions. Exceeding the recommended values may even damage the conductor and terminal.