

**SAI-4-MMS 5P M12 1:1****Weidmüller Interface GmbH & Co. KG**

Klingenbergstraße 26

D-32758 Detmold

Germany

www.weidmueller.com



Alcune applicazioni richiedono una schermatura completa dal sensore al comando. A ciò provvedono i ripartitori SAI in metallo.. I ripartitori sono dotati di pressacavi EMC. Si è rinunciato ai LED sui sensori. Sono disponibili a 4 e 8 canali M12 e con cavi in lunghezze di 5 o 10 mm. Questi ripartitori possono essere impiegati anche in condizioni gravose come, ad esempio, impianti di saldatura. Le calotte dispongono di uno spazio per i collegamenti molto ampio così da consentire un pressacavo standard fino a M25.

- nessun problema di EMC,
- elevata resistenza contro i carichi chimici e meccanici
- Dimensioni di fissaggio standard.

**Dati generali per l'ordinazione**

Versione	SAI Passive, Interfacce passive per sensori e attuatori, M12, Versione con calotta, No
Nr.Cat.	<a href="#">1897680000</a>
Tipo	SAI-4-MMS 5P M12 1:1
GTIN (EAN)	4032248515028
CPZ	1 Pezzo

## SAI-4-MMS 5P M12 1:1

Weidmüller Interface GmbH &amp; Co. KG

Klingenbergstraße 26

D-32758 Detmold

Germany

www.weidmueller.com

## Dati tecnici

## Dimensioni e pesi

Posizione verticale	43 mm	Altezza (pollici)	1,693 inch
Larghezza	60 mm	Larghezza (pollici)	2,362 inch
Peso netto	600 g		

## Temperature

Temperatura d'esercizio	-20 - 90°C	Temperatura d'esercizio , min.	-20 °C
Temperatura d'esercizio , max.	90 °C		

## Dati di collegamento

Diametro esterno del conduttore, min.	10 mm	Diametro esterno del conduttore, max.	14 mm
Campo di sezioni, min.	0,08 mm <sup>2</sup>	Campo di sezioni, max.	1,5 mm <sup>2</sup>
Spazio di sovrapposizione	Standard	Uscita ripartitore	Versione con calotta

## Dati del materiale

Materiale base della custodia	Pressofusione di zinco	Materiale ripartitore	metallo
Colore della custodia	argento	Materiale della guarnizione della calotta	PUR espanso
Presca con vite	CuZn, nichelato	Materiale dei contatti	CuZn
Superficie dei contatti	dorata	Materiale dei portacontatti	PBT (UL 94 V0)

## Dati elettrici

Tensione nominale, min.	10 V	Tensione nominale, max.	30 V
Tensione di prova	1 kV	Capacità di corrente max. per slot	4 A
Corrente cumulativa	10 A	Corrente per segnale	2 A
Ripartizione del potenziale presente	Sì	Resistenza contro l'isolamento	10 <sup>9</sup> Ω

## Dati tecnici del cavo

Diametro esterno del conduttore, max.	14 mm	Diametro esterno del conduttore, min.	10 mm
Numero di poli	5	Idoneità all'installazione con catene portacavi	No

## Dati tecnici generali

Codifica punto di innesto	A	Grado di protezione	IP68
Numero di poli	5	Numero prese di contatto	4
Filettatura del collegamento	M12	Grado di lordura	3
Infiammabilità	V-0	Cicli di inserimento	≤ 50
LED	No	LED sensore	No

## Classificazioni

ETIM 6.0	EC002585	ETIM 7.0	EC003558
ETIM 8.0	EC003558	ECLASS 9.0	27-44-01-08
ECLASS 9.1	27-44-01-08	ECLASS 10.0	27-44-01-11
ECLASS 11.0	27-44-01-11	ECLASS 12.0	27-44-01-11

## Conformità ambientale del prodotto

REACH SVHC	Lead 7439-92-1
------------	----------------

**SAI-4-MMS 5P M12 1:1**

**Weidmüller Interface GmbH & Co. KG**  
Klingenbergstraße 26  
D-32758 Detmold  
Germany

[www.weidmueller.com](http://www.weidmueller.com)

**Dati tecnici****Nota importante**

Informazioni sul prodotto                      Continuità perfetta della trasmissione schermata attraverso la custodia ripartitore.

**Omologazioni**

Omologazioni



ROHS	Conforme
UL File Number Search	Sito web UL
N° certificato (cURus)	E141197

**Download**

Dati ingegneristici	<a href="#">CAD data – STEP</a>
Dati ingegneristici	<a href="#">WSCAD</a>
Cataloghi	<a href="#">Catalogues in PDF-format</a>
Brochure	<a href="#">FL FIELDWIRING EN</a> <a href="#">FL FIELDWIRING EN</a>

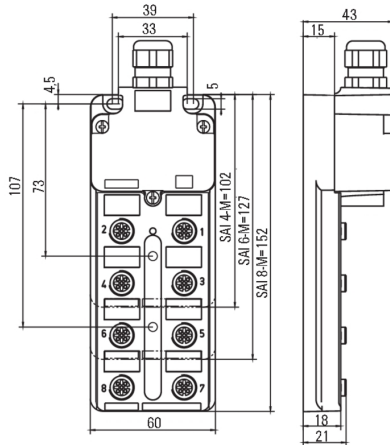
**SAI-4-MMS 5P M12 1:1**

**Weidmüller Interface GmbH & Co. KG**  
 Klingenbergstraße 26  
 D-32758 Detmold  
 Germany

www.weidmueller.com

**Disegni**

**Disegno quotato**



**Schema elettrico**

