

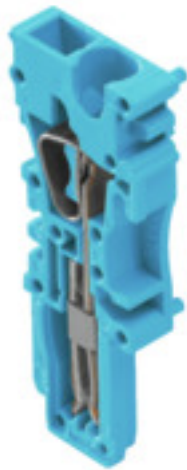
ZP 2.5/1AN ZA O.RA BL**Weidmüller Interface GmbH & Co. KG**

Klingenbergstraße 26

D-32758 Detmold

Germany

www.weidmueller.com

Illustrazione del prodotto

Le spine per il nostro sistema WeiCoS sono disponibili per tutti i diversi sistemi di collegamento. La gamma di prodotti comprende connettori preassemblati da 1 a 10 poli e la possibilità di un montaggio individuale. Questo assicura la massima flessibilità per ogni applicazione. Gli accessori personalizzati aumentano la sicurezza e la protezione contro le influenze ambientali.

Dati generali per l'ordinazione

Versione	Serie Z, Inserto, Montaggio diretto
Nr.Cat.	1972980000
Tipo	ZP 2.5/1AN ZA O.RA BL
GTIN (EAN)	4032248672202
CPZ	50 Pezzo

ZP 2.5/1AN ZA O.RA BL**Weidmüller Interface GmbH & Co. KG**

Klingenbergstraße 26

D-32758 Detmold

Germany

www.weidmueller.com

Dati tecnici**Dimensioni e pesi**

Profondità	41 mm	Profondità (pollici)	1,614 inch
Posizione verticale	16 mm	Altezza (pollici)	0,63 inch
Larghezza	5 mm	Larghezza (pollici)	0,197 inch
Peso netto	3,38 g		

Temperature

Temperatura di magazzinaggio	-25 °C...55 °C	Temperatura d'esercizio continuo, min.	-50
Temperatura d'esercizio continuo, max.	120		

Altri dati tecnici

Istruzioni di montaggio	Montaggio diretto	Lati aperti	destra
Tipo di montaggio	innestato		

Dati caratteristici del sistema

Versione	Inserito, Molla autobloccante, con perni	Piastra terminale (necessaria)	Sì
Numero di piani	1	Numero dei punti di serraggio per piano	1
Piani ponticellati internamente	No	Collegamento PE	No

Dati dei materiali

Materiale	Wemid	Colori	blu
Classe d'infiammabilità UL 94	V-0		

Dati dimensionamento

Sezione di dimensionamento	2,5 mm ²	Tensione nominale	500 V
Tensione max. del portamorsetto e del sistema innestabile	690 V	Corrente nominale	24 A
Norme	A norma IEC 60947-7-1	Resistenza di passaggio conforme a IEC 60947-7-x	1,33 mΩ
Potenza dissipata secondo IEC 60947-7-x	0,77 W		

Dati dimensionamento secondo CSA

Corrente Gr C (cCSAus)	20 A	Corrente Gr D (cCSAus)	5 A
N° certificato (cCSAus)	154685-1460993	Sezione del conduttore max (cCSAusX)	12 AWG
Sezione del conduttore min (cCSAusX)	26 AWG	Tensione Gr C (cCSAus)	300 V
Tensione Gr D (cCSAus)	600 V		

Dati dimensionamento secondo UL

Corrente Gr C (cURus)	20 A	Corrente Gr D (cURus)	5 A
Grandezza conduttore Factory wiring max (cURus)	12 AWG	Grandezza conduttore Factory wiring min (cURus)	26 AWG
Grandezza conduttore Field wiring max (cURus)	12 AWG	Grandezza conduttore Field wiring min (cURus)	26 AWG
N° certificato (cURus)	E60693	Tensione Gr C (cURus)	300 V
Tensione Gr D (cURus)	600 V		

ZP 2.5/1AN ZA O.RA BL

Weidmüller Interface GmbH & Co. KG
 Klingenbergstraße 26
 D-32758 Detmold
 Germany

www.weidmueller.com

Dati tecnici

Generale

Istruzioni di montaggio	Montaggio diretto	Norme	A norma IEC 60947-7-1
Numero di poli	1		

Conduttori allacciabili (collegamento di dimensionamento)

Campo di sezioni, max.	4 mm ²	Campo di sezioni, min.	0,13 mm ²
Lunghezza di spellatura	10 mm	Numero di collegamenti	1
Sezione di collegamento cavo, nucleo rigido, max.	4 mm ²	Tipo di collegamento	Collegamento ad innesto

Classificazioni

ETIM 6.0	EC002848	ETIM 7.0	EC002848
ETIM 8.0	EC002848	ECLASS 9.0	27-14-11-92
ECLASS 9.1	27-14-11-92	ECLASS 10.0	27-14-11-92
ECLASS 11.0	27-14-11-92	ECLASS 12.0	27-14-11-92

Omologazioni

Omologazioni



ROHS	Conforme
UL File Number Search	Sito web UL
N° certificato (cURus)	E60693

Download

Omologazione/Certificato/Documento di conformità	EAC certificate DNVGL certificate CB Testreport CB Certificate
Dati ingegneristici	CAD data – STEP
Dati ingegneristici	WSCAD, Zuken E3.S
Documentazione utente	StorageConditionsTerminalBlocks BPZL ZP 2.5
Cataloghi	Catalogues in PDF-format
Brochure	