

HDC CFM 16 5M**Weidmüller Interfaces GmbH & Co. KG**

Postfach 3030

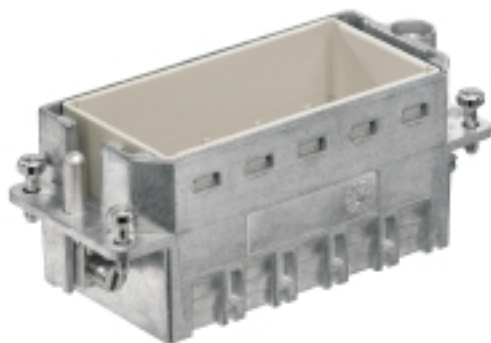
32760 Detmold

Tel. +49 5231 14-0

Fax. +49 5231 14-2083

info@weidmueller.com

www.weidmueller.com



I robusti telai modulari CR16 sono disponibili in policarbonato e pressofusione di zinco.

I telai sono strutturati in modo da poter montare 5 moduli singoli o un numero di moduli doppi equivalente. I telai CR16 sono compatibili con la custodia di dimensioni 6.

Dati generali per l'ordinazione

Versione	Connettori di potenza, HDC - Connettore, Telai ConCept
Nr.Cat.	1983870000
Tipo	HDC CFM 16 5M
GTIN (EAN)	4032248689002
CPZ	1 Pezzo

HDC CFM 16 5M

Weidmüller Interfaces GmbH & Co. KG

Postfach 3030

32760 Detmold

Tel. +49 5231 14-0

Fax. +49 5231 14-2083

info@weidmueller.com

www.weidmueller.com

Dati tecnici**Dimensioni e pesi**

Profondità	84,5 mm	Profondità (pollici)	3,327 inch
Posizione verticale	35 mm	Altezza (pollici)	1,378 inch
Larghezza	34 mm	Larghezza (pollici)	1,339 inch
Peso netto	103 g		

Temperature

Valori limite di temperatura -40 °C ... 125 °C

ConCept Moduli pneumatici

Colori grigio argento

Dati generali

BG	6	Grandezza	6
Materiale	Pressofusione di zinco	Serie	Telai ConCept
Tipo	Maschio		

Dimensioni

Altezza Maschio	35 mm	Larghezza	34 mm
Lunghezza, zoccolo	84,5 mm		

Dati del collegamento PE

Coppia di serraggio max. collegamento PE	1,5 Nm	Coppia di serraggio, min. collegamento PE	0,5 Nm
Tipo di collegamento PE	Collegamento a vite		

Esecuzione

BG	6	Grandezza	6
Materiale	Pressofusione di zinco		

Classificazioni

ETIM 6.0	EC000437	ETIM 7.0	EC000437
ETIM 8.0	EC000437	ECLASS 9.0	27-44-02-02
ECLASS 9.1	27-44-02-02	ECLASS 10.0	27-44-02-02
ECLASS 11.0	27-44-02-02	ECLASS 12.0	27-44-02-02

Conformità ambientale del prodotto

REACH SVHC	Lead 7439-92-1 Potassium perfluorobutane sulfonate 29420-49-3
SCIP	e98b2b24-ba23-41bf-8d19-Odda3647412f

Foglio dati**HDC CFM 16 5M****Weidmüller Interfaces GmbH & Co. KG**

Postfach 3030

32760 Detmold

Tel. +49 5231 14-0

Fax. +49 5231 14-2083

info@weidmueller.comwww.weidmueller.com**Dati tecnici****Omologazioni**

Omologazioni

ROHS ConformeUL File Number Search Sito web ULN° certificato (cURus) E92202**Download**Dati ingegneristici [CAD data – STEP](#)Dati ingegneristici [WSCAD](#)Cataloghi [Catalogues in PDF-format](#)Brochure [FL FIELDWIRING EN](#)